

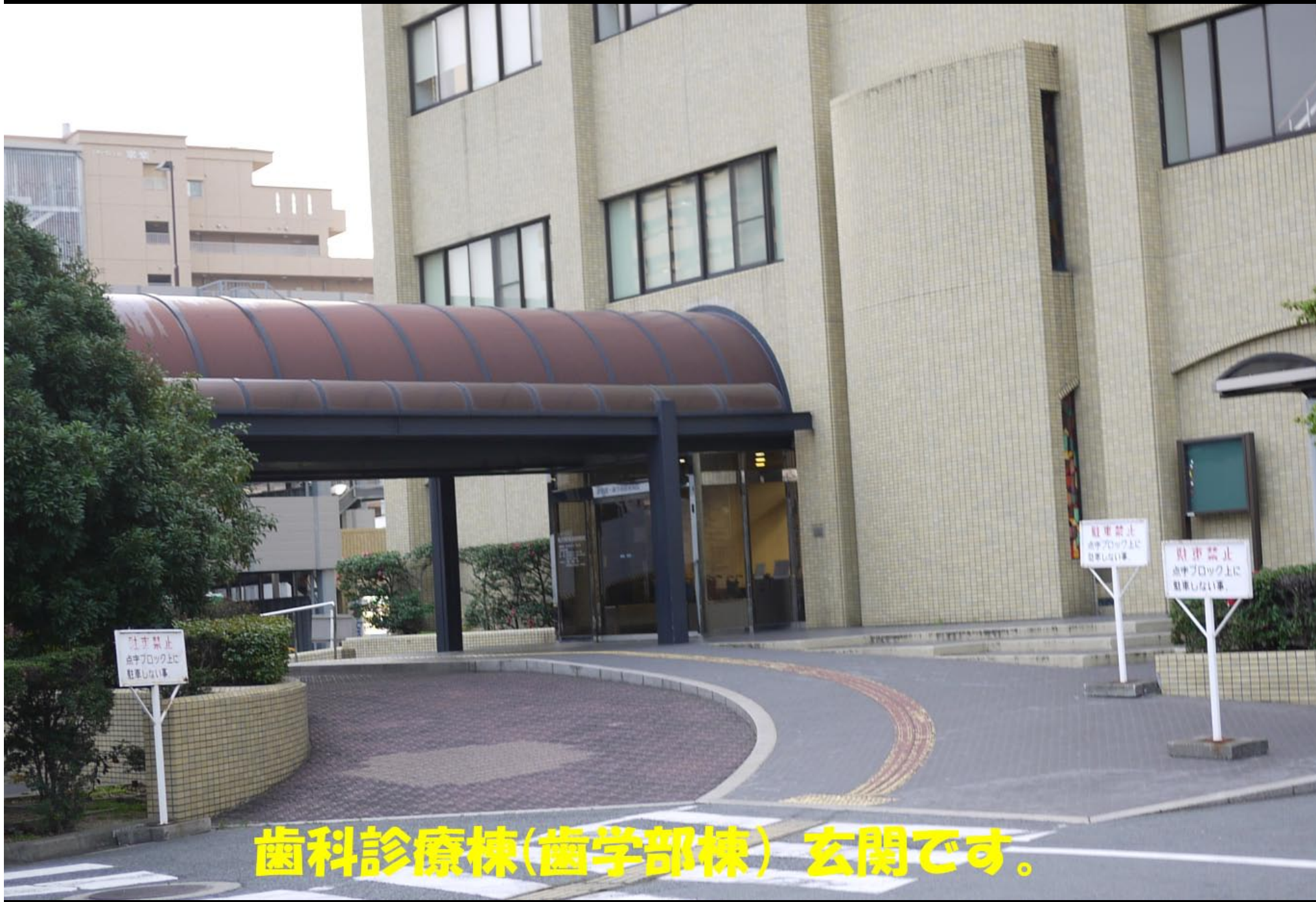


**岡山大学病院  
歯科医師卒後臨床研修**



**岡山市北区鹿田町 岡山大学病院**  
**左側の建物が歯科診療棟（歯学部棟）です。**





**歯科診療棟(歯学部棟) 玄関です。**



卒後臨床研修センター(歯科)

階 Stairs 段  
↑  
エレベータ Elevator  
←



岡山大学病院  
卒後臨床研修センター  
歯科研修部門



歯科診療棟に入ってすぐの歯科受診受付の真上（2F）に  
卒後臨床研修センター（歯科）室があります。  
ここが、研修歯科医の居室になります。

卒後臨床研修センター(歯科)

歯科  
研修センター



岡山大学病院  
卒後臨床研修センター  
歯科研修部門





**中央のガラス窓で囲まれた部屋に専任指導歯科医が居室し、いつでも診療相談ができます。コンピューターは14台設置され、インターネットの利用環境が整備されています。**



反対側のコーナーでは図書棚が設置され、自由に閲覧できるようになっています。



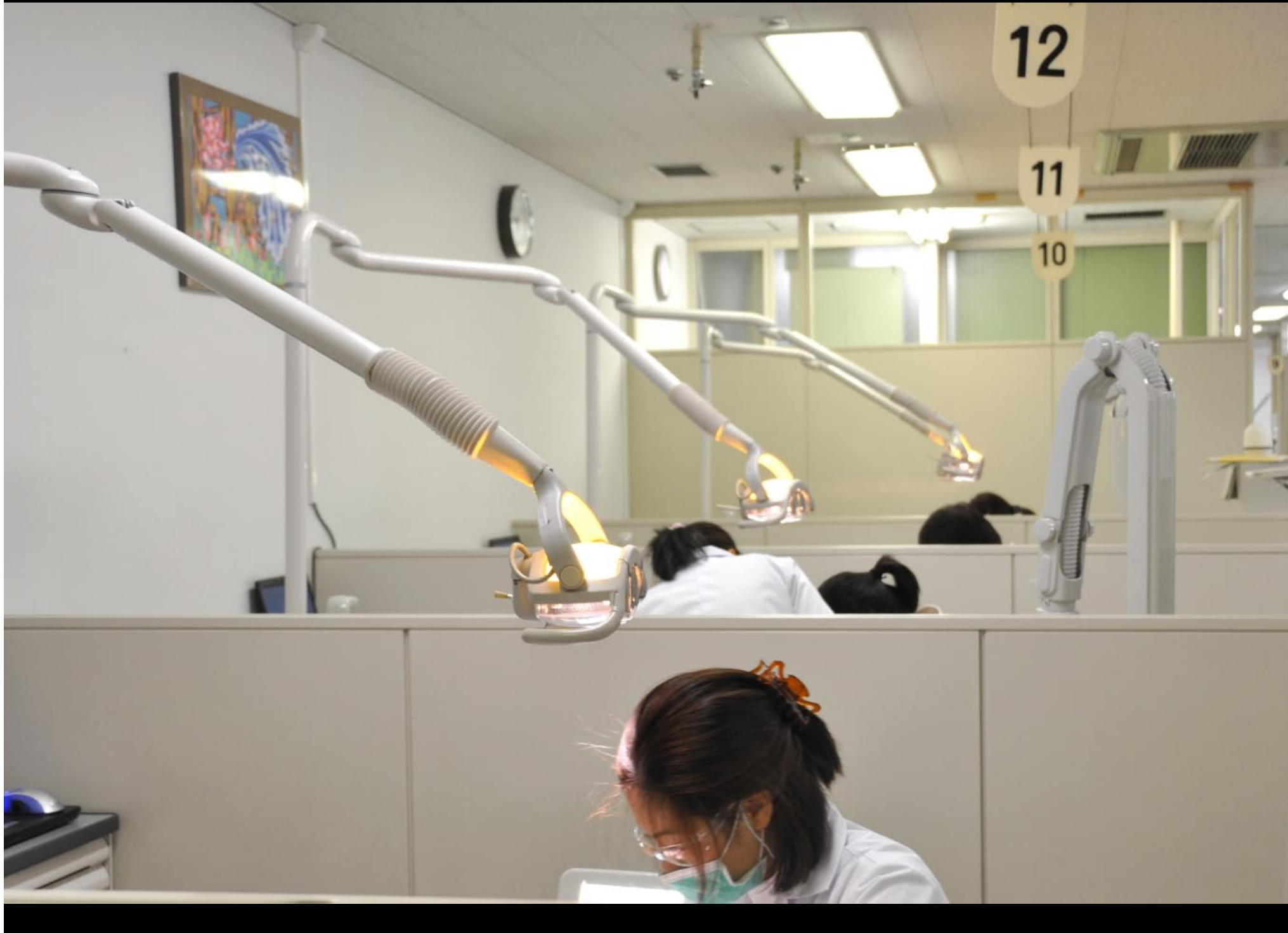


**地下1階にはロッカー室があり、更衣とともに短時間の休憩  
ができるようになっていきます。**



**研修は主に総合歯科で行います。診療室には一般診療用チェアー35台、  
観血処置用チェアー6台が設置され、一般的な歯科治療を行います。**







**研修では、各専門診療科において専門的な診療研修も同時併行で行います。**





**研修歯科医にはそれぞれ院内PHSを配布し、院内の  
何処からでも連絡がとれるようにしています。**





診療時間後は、ファントムで形成練習をして、次回の診療に役立たせます。





**研修では、「歯科医療を安全に提供できること」を一つの目標と位置づけ、研修歯科医を対象としたICLS講習会を開催しています。**



**まず、BLS（一次救命処置）の復習です**





**マネキンを使用して、BLS、マスクを用いた人工呼吸、  
心電図モニターによる鑑別、除細動まで実習します。**

総合歯科

AED



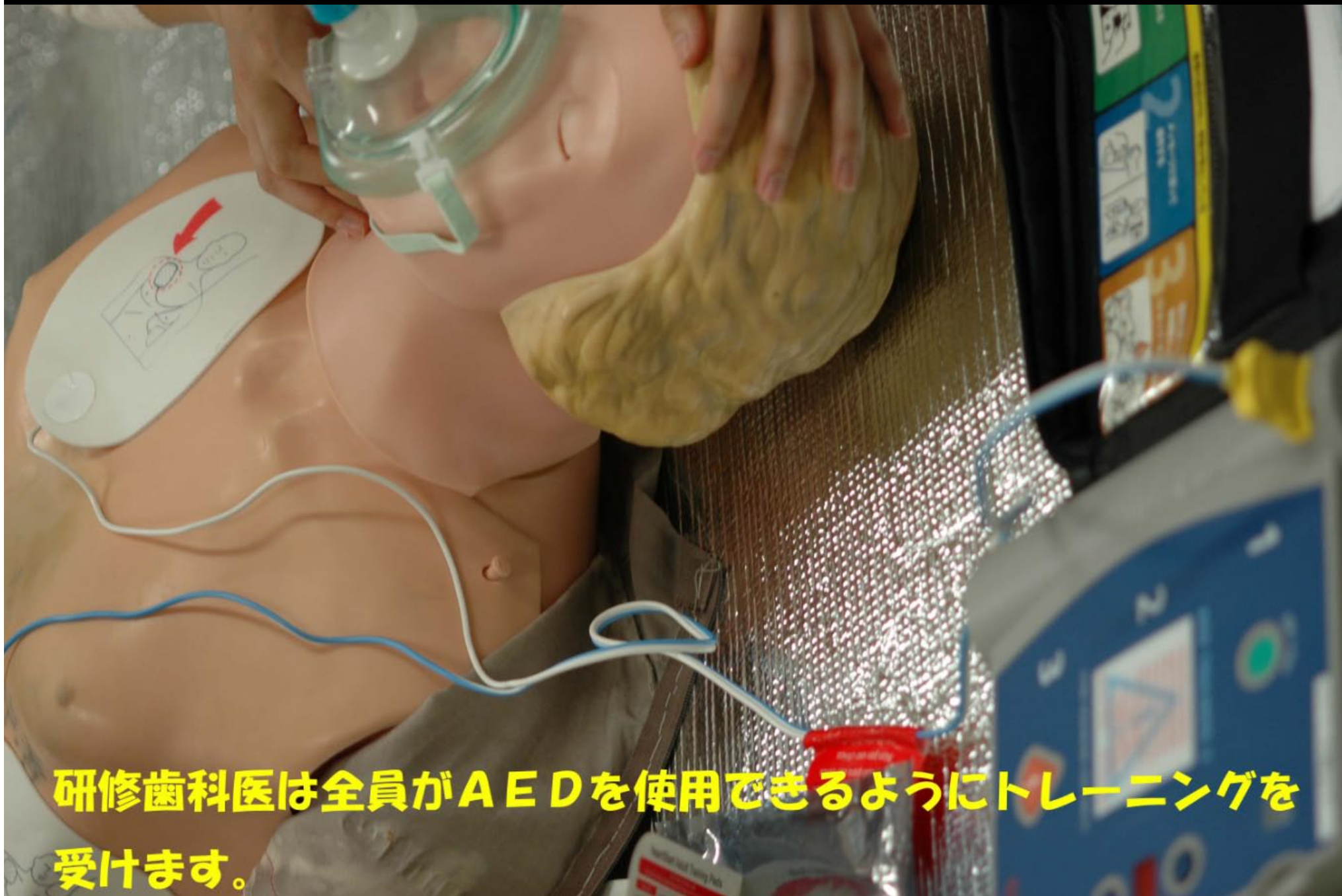
AUTOMATIC EXTERNAL DEFIBRILLATOR

総合歯科診療室にはAED(自動体外式除細動器)を設置しています。





総合歯科の受付窓口の下にAEDが設置され、緊急時に使用  
できるようになっています。



**研修歯科医は全員がAEDを使用できるようにトレーニングを受けます。**



A photograph of a dental clinic. In the foreground, a dental light fixture is illuminated, casting a warm glow. In the background, a dental professional wearing a white coat and a blue surgical mask is visible, looking towards the right. Another person is partially visible in the background on the left. The scene is set in a modern, clean dental office.

**臨床研修で何よりも重要な目標は、  
基本的な診療能力の習得です**

A dental professional in a white coat and gloves is operating a dental X-ray machine. The machine is illuminated, and the professional is holding a control panel. In the background, there is a dental tray with various instruments and a container of colored pens.

**診療研修では、すべての歯科医師に求められる  
基本的な診療能力が習得できるカリキュラムを  
提供しています。**



A healthcare professional, likely a nurse or doctor, is shown from the waist down, wearing a white lab coat and white gloves. They are standing next to a medical device with a tablet screen. The screen displays a grid of X-ray images. The professional's right hand is touching the screen, possibly navigating through the images. The background is a clinical setting with a white wall and a medical cabinet.

**臨床の現場で医療コミュニケーションを学び、  
その能力を向上させます。**



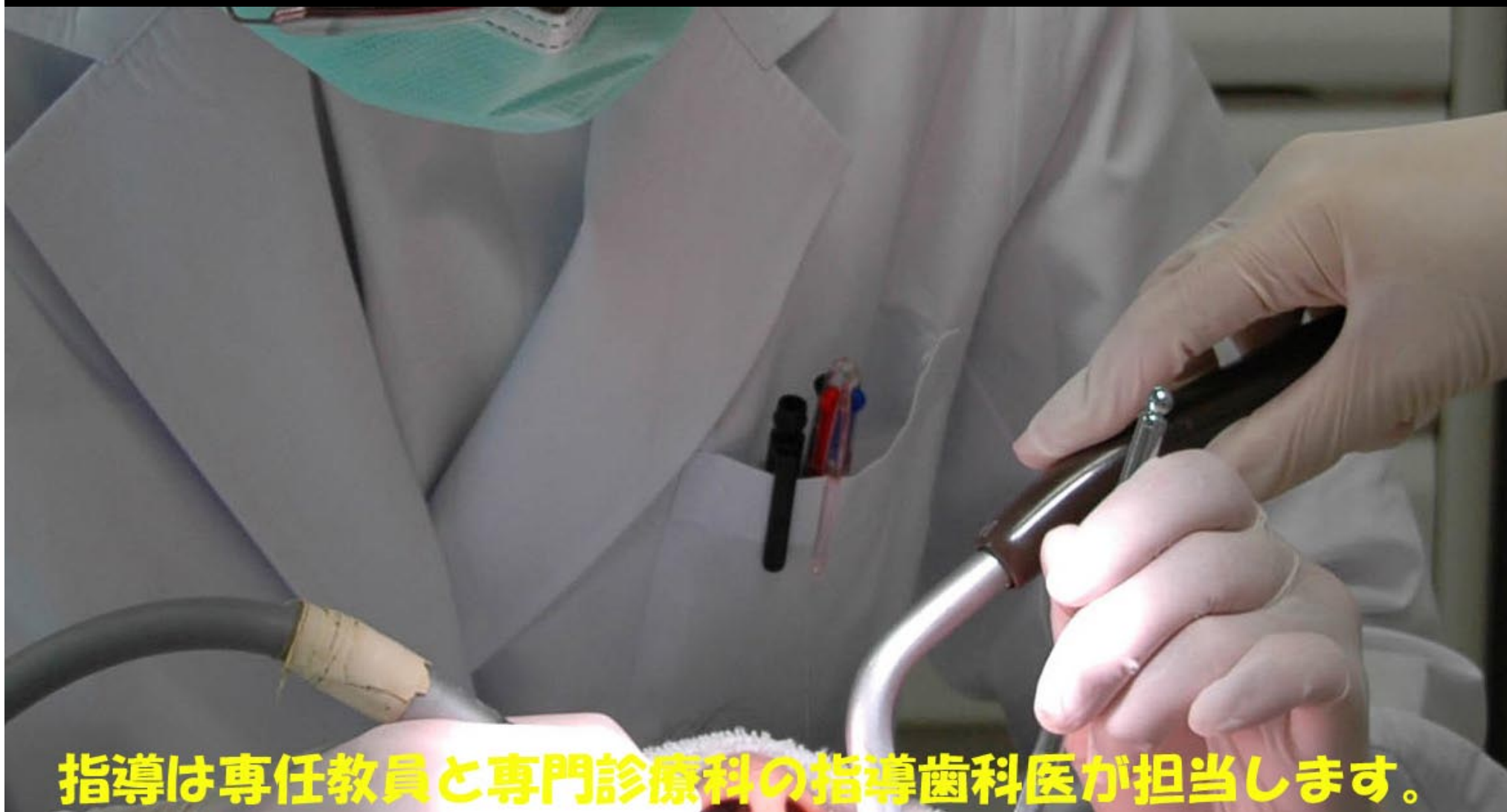


The image shows two medical professionals in a clinical setting. They are wearing white lab coats and green surgical masks. The professional on the right is wearing yellow gloves and is holding a red, spherical object, possibly a medical model or a piece of equipment. They are standing next to a piece of medical equipment with a control panel and a monitor. The background is a plain, light-colored wall.

**診療は基本的には、術者と介助のペアで行い、互いの知識、技能の向上を目指します。**







**指導は専任教員と専門診療科の指導歯科医が担当します。**







**専門医、指導医資格を有する歯科医師の指導のもとで、  
研修します。**





30

29

28

27

時には指導歯科医の診療介助をしながら、診療技能を学びます。




## 電子ポートフォリオ

診療が終わったら、ポートフォリオを記載します。

反省を含めた自己評価とともに次回までの課題を記入します。



A photograph of a computer lab or training center. The room is brightly lit with fluorescent lights. It features several long wooden tables arranged in rows, each equipped with a desktop computer system including a monitor, keyboard, mouse, and tower PC. There are also some laptops on the tables. In the background, there are glass-walled partitions, a sink area with two faucets, and a door. The overall environment appears clean and organized for a professional training session.

**ポートフォリオは研修センター室のコンピューターを使って入力します。その後、指導歯科医のコメント、アドバイスが返ってきます。**



**WEBでのEBMの文献検索や各自の学習にもコンピューターが活用できます。**





**毎週1回、それぞれの分野を専門とする指導歯科医によるセミナーが開催され、臨床の場と直結した知識を学ぶことができるようになっています。**





**また、各専門診療科が主催する特別講演・講義やカンファレンスも多数開催され、研修歯科医も参加することができます。**







**<お問い合わせ先>**

**岡山市北区鹿田町2-5-1**

**岡山大学病院**

**卒後臨床研修センター 歯科研修部門**

**TEL & FAX 086-235-6751**

**<http://www.dent.okayama-u.ac.jp/sotsugo/index.htm>**