

平成 22 年 12 月 24 日

関係研究機関の長 殿

富山大学和漢医薬学総合研究所長  
門田重利 (公印省略)

平成 23 年度富山大学和漢医薬学総合研究所共同研究の公募について

拝啓 時下益々ご清祥のこととお慶び申し上げます。

当研究所の研究活動に関しましては、日頃より格段のご支援を賜り、厚く御礼申し上げます。

さて、本研究所では文部科学大臣から共同利用・共同研究拠点「和漢薬研究の科学基盤形成拠点」として、認定を受けております。

つきましては、同拠点の事業として平成 23 年度の共同研究の公募を行いますので、お知らせいたします。

貴機関ご所属の研究者にご周知くださいますようお願いいたします。

※ 冊子体の募集要項は作成・配布しておりません。

下記ホームページからの閲覧，ダウンロードのみとなりますのでご了承ください。

募集期間：平成 23 年 1 月 1 日 (土) ～平成 23 年 2 月 28 日 (月)

[http://www.inm.u-toyama.ac.jp/jp/news\\_etc/090625.html](http://www.inm.u-toyama.ac.jp/jp/news_etc/090625.html)

敬具

<本件のお問合せ先>

国立大学法人 富山大学 研究振興部  
研究協力グループ

担当：小川 千都世

〒930-0194 富山市杉谷 2630

電話：076-434-7684 (ダイヤルイン)

FAX：076-434-4656

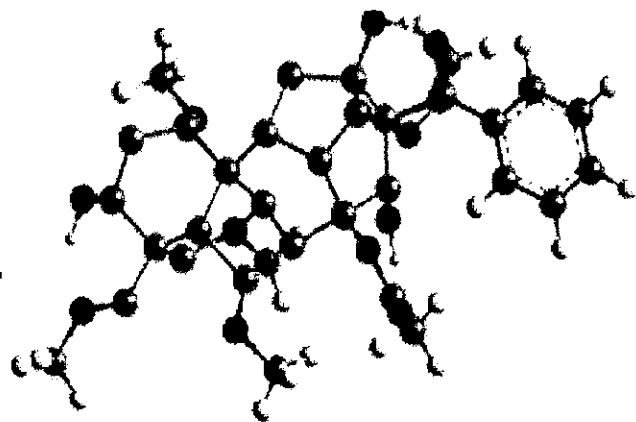
E-mail:kyoten[at]inm.u-toyama.ac.jp

平成23年度

共同利用・共同研究

## 課題募集

和漢薬に関する研究課題を募集します



### A. 重点研究

拠点が指定する重点方剤に的を絞った研究課題を支援  
次の研究形態のいずれかとする

<形態1> 本研究所所属の研究者を分担者とし、共同で重点方剤に関する研究を推進する

<形態2> 3研究機関3名(本研究所所属の研究者を含む)以上の研究者がチームを組み重点方剤に関する研究を推進する

### B. 一般研究 I

本研究所が取り組んでいる研究に関連する課題で、本研究所所属の研究者と共同で行う研究を支援

### C. 一般研究 II

若手研究員等を本研究所に短期間派遣(概ね1~3ヶ月)して、国際的共同研究・人材育成をはかる  
共同研究を支援

### D. 研究集会

和漢医薬学に関連する研究集会開催を支援



#### 申請代表者

大学並びに公的研究機関に所属する  
本研究所以外の研究者

#### 共同研究期間

平成24年3月31日(土)まで

#### 課題募集期間

平成23年1月1日(土)~平成23年2月28日(月) ※必着のこと

#### 申請方法

申請代表者は、予め共同研究を行う予定の本研究所の教員と研究計画や  
来学予定期間、必要経費、要望事項等について打ち合わせのうえ、  
所定の申請用書類をダウンロードし、必要事項を記入の上、メール・  
郵送併せて提出してください。詳しくは和漢医薬学総合研究所ホーム  
ページをご覧ください。

<http://www.inm.u-toyama.ac.jp/index-j.html>

申請書提出・お問い合わせ先  
国立大学法人 富山大学 研究振興部  
研究協力グループ 拠点担当  
〒930-0194 富山市杉谷2630  
電話:076-434-7684 (ダイヤルイン)  
FAX:076-434-4656  
E-mail:kyoten@inm.u-toyama.ac.jp