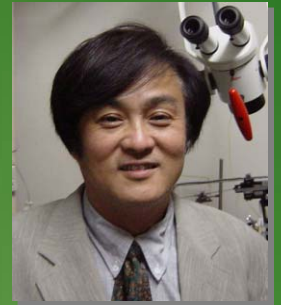


機能再生・再建科学専攻

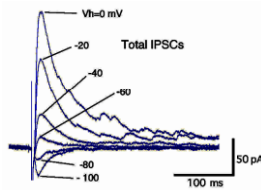
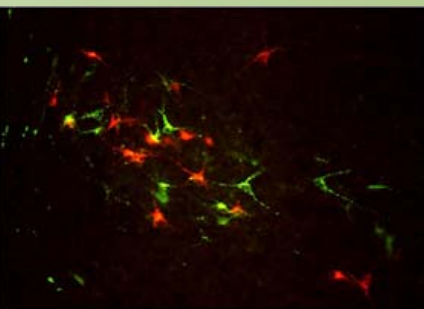
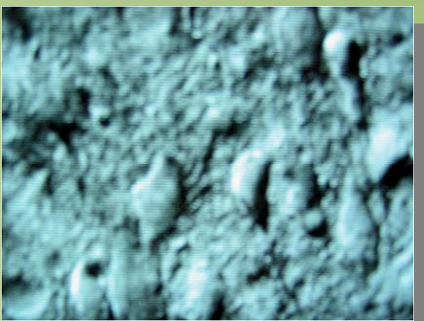
口腔・顎・顔面機能再生制御学講座 口腔生理学分野

Department of Oral Physiology

From Brain to Oral Functions Electrophysiology & Behavior

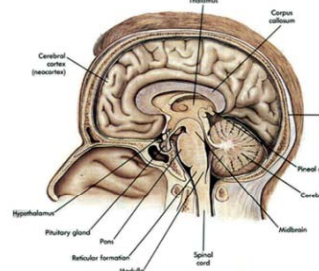


人の生活に密接に関わる口腔領域の特有な機能の解析や健康とQOLの増進に関する研究を行っています。顎顔面および口腔の生理機能を解明するために、とくに脳の研究に着目し、電気生理学の実験・免疫組織化学の実験・行動科学の実験から神経系のメカニズムを明らかにする研究を行っています。



思考・行動

記憶 学習
快 不快
摂食飲水行動



感覚機能

口腔感覚
痛み 味覚

自律機能

ホメオスタシス
ストレス
唾液分泌

運動機能

咀嚼 嚥下 嘔吐

連絡先

岡山大学大学院医歯薬学総合研究科 機能再生・再建科学専攻 口腔生理学(松尾龍二)

〒700-8525 岡山市北区鹿田町2-5-1 歯学部棟9階

Tel: 086-235-6640

Fax: 086-235-6644

E-mail: rmatsuo@md.okayama-u.ac.jp

URL: http://www.dent.okayama-u.ac.jp/seiri/index_sc_j.html