

# 口腔・顎・顔面機能再生制御学講座 インプラント再生補綴学分野

Department of Oral Rehabilitation and Regenerative Medicine

## 当分野の特徴

- 大学院生は腰を据えて多岐に渡る臨床を行う
- 臨床での疑問を研究により解決
- 国内外へ研究，臨床のために留学
- 最新の臨床に即した研究



窪木拓男教授

## 研究内容

口腔インプラント，顎関節症，口腔顔面痛，睡眠時ブラキシズム，高齢者歯科医学に関する臨床疫学研究と基礎研究

歯や骨，歯肉，関節軟骨などの口腔軟組織の再生医療を実現するための基礎研究

歯科治療のデジタル化を教育するためのシステム開発

## 臨床内容

歯冠補綴治療，欠損補綴治療（口腔インプラント義歯，有床義歯），顎関節症，口腔顔面痛，睡眠時無呼吸症候群，金属アレルギー，摂食・嚥下障害，医科歯科連携（周術期，NST）

## 専門医教育への取組み

日本補綴歯科学会専門医（3名）

日本口腔インプラント学会専門医（1名），専修医（3名）

日本顎関節学会専門医（3名）

日本老年歯科医学会専門医（2名），認定医（3名）

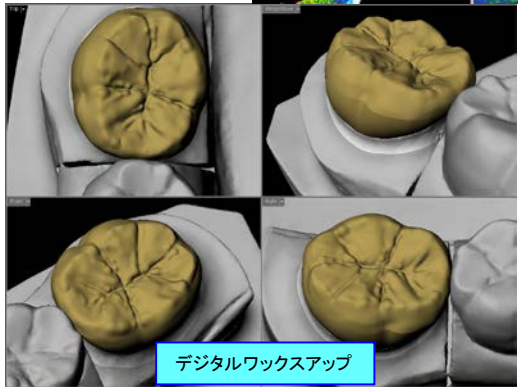
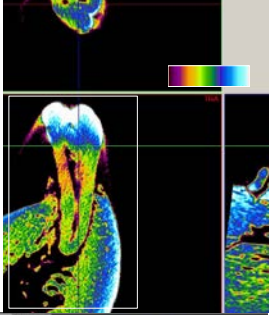
口腔リハビリテーション認定医（5名）



デジタル技術を駆使したインプラント治療  
（ガイドサージェリー）



大型動物（ビーグル犬）で  
の歯の再生に成功



デジタルワックスアップ



連絡先／岡山大学大学院医歯薬学総合研究科 機能再生・再建科学専攻 インプラント再生補綴学 窪木拓男

〒700-8558 岡山市北区鹿田町2-5-1

Phone: 086-235-6680 FAX: 086-235-6684

E-mail: kuboki@md.okayama-u.ac.jp

URL: <http://www.okayama-u.ac.jp/user/implant/index.html>