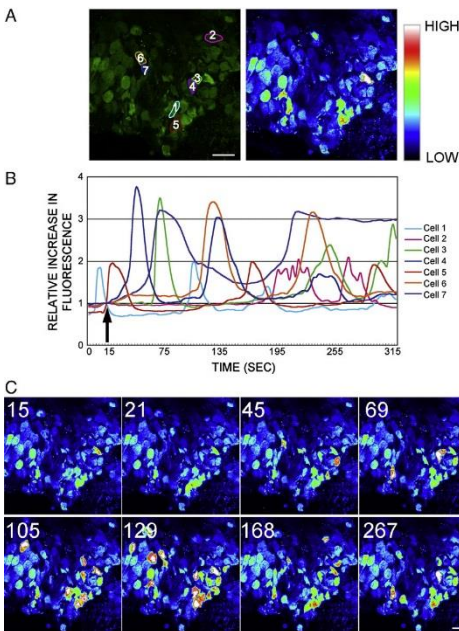
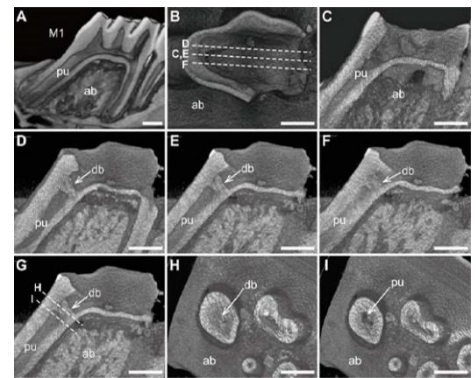


機能再生・再建科学専攻 口腔・顎・顔面機能再生制御学講座 歯科矯正学分野

Department of Orthodontics and Dentofacial Orthopedics

口腔・顎・顔面を科学する。

歯科矯正学は、歯並びの異常や顎位の位置関係の不正に起因した不正咬合を改善する学問分野です。不正に並んだ歯は矯正力によって移動し、空間的に適切な位置に配置されます。一方、歯を支える顎骨の位置関係の不正についても、力学的な刺激を加えることで顎骨の成長を制御し、改善を図ります。顎骨の位置関係の不正の程度が著しい場合は、外科手術を併用して改善がなされることもあります。このような背景から歯科矯正学の研究領域は多岐にわたっています。



研究内容

当分野は、口腔・顎・顔面がどのように発生・成長・発達していくのか、矯正力がいかにして骨を始めとする歯周組織の反応を引き起こすのか、矯正力によって生じる痛みがどのように制御されているのか、不正咬合が顎機能にどのような問題を生じさせるのかといった課題に対して、分子生物学、発生生物学、神経科学、生理学的な視点を織り交ぜながら研究を展開しています。

専門医教育への取り組み

当分野では、日本矯正歯科学会の指導医・認定医取得についての教育のみならず、英国矯正歯科認定医資格(MOrth)、ヨーロッパ矯正歯科学会専門医資格(EBO)の取得へ向けた教育にも積極的に取り組んでいます。

連絡先

岡山大学大学院医歯薬学総合研究科 機能再生・再建科学専攻 歯科矯正学 (担当: 高橋)

住所: 〒700-8525 岡山市北区鹿田町2丁目5番1号 歯学部棟7階

電話: 086-235-6692 FAX: 086-235-6694

E-mail: jun-taka@md.okayama-u.ac.jp

URL: <http://www.okayama-u.ac.jp/user/kyousei/>