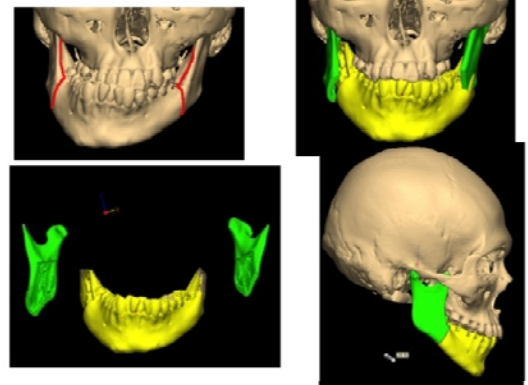


新たなる歯科医師像 “Scidentist”の確立と育成

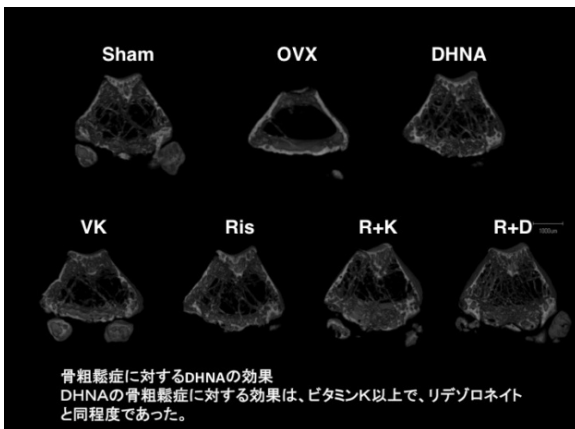


当教室は岡山大学歯学部創設の基礎となった講座で、中四国においてもっとも早くに創設された岡山大学医学部歯科学講座にその源を発します。歯学部創設以後は、口腔外科学第一講座と改称し、さらに大学院大学化に伴い、歯科の最も重要である機能と形態の再建を講座の臨床研究のテーマとしその名称を顎口腔再建外科学と名称を変更いたしました。長い歴史のなかで現在にいたるまで、多くの優秀な歯科医師を輩出し、歯科口腔外科領域の臨床研究を行っており、そのテーマは多岐にわたりますが、近年の歯科医療をとりまく問題が、科学者としての視点の



3D-CT dataを用いたSSROの手術シュミレーション

欠如と考え、科学的歯科医師=Scientific Dentistの育成を講座の目標として臨床研究に励んでおります。なお、キャッチフレーズのScidentistは、ScientistとDentistの両者から“歯科医師は常に科学者たれ”という意図もこめて当科で造語したものです。いずれの領域であってもこの概念をもった歯科医師が増え、歯科医療の未来を支えてくれるものと考えております。



臨床系講座である以上、常に優秀な臨床医の育成に努めなければなりません。当講座での臨床に関しては、一般口腔外科疾患以外に、治療に特殊性を必要とする口腔外科領域での3大メイン疾患である口唇口蓋裂、顎変形症、口腔腫瘍のいずれも担当し多岐にわたる口腔疾患の網羅をおこない、学生並びに医師の教育を行っております。なかでも前者2者については特に専門性を全面に出し、臨床研究面の発展への還元を図っております。また、基礎歯科医学領域では骨代謝、特に、骨粗鬆症治療に関わる研究や

シェーグレン症候群に関わる研究、生体材料を含めた骨再生医療の研究などを行っており、自科のみならず関連研究機関との共同で常に、質が高く、国際レベルでの評価を得る研究成果の発信を目指しています。

連絡先:

岡山大学大学院医歯薬学総合研究科 機能再生・再建科学専攻 顎口腔再建外科学 (飯田 征二)

〒700-8558 岡山市北区鹿田町2-5-1

tel. 086-235-6697 fax.086-235-6699

E-mail: 1kouge@cc.okayama-u.ac.jp URL: <http://www.dent.okayama-u.ac.jp/1kouge/>