

Outline  
2014

# 岡山大学医療系キャンパス概要

大学院医歯薬学総合研究科  
Graduate School of Medicine, Dentistry and Pharmaceutical Sciences

大学院保健学研究科  
Graduate School of Health Sciences

医学部  
Medical School

歯学部  
Dental School

薬学部  
Faculty of Pharmaceutical Sciences

岡山大学病院  
Okayama University Hospital

Okayama  
University



岡山大学  
OKAYAMA UNIV.

# 教育理念・目標 Educational Philosophy and Purposes

## ■大学院医歯薬学総合研究科 Graduate School of Medicine, Dentistry and Pharmaceutical Sciences

大学院医歯薬学総合研究科は、国際社会において高く評価され、地域社会に広く活用される研究成果の創出を基礎として、創造性豊かな自立した研究者、研究・教育・医療におけるリーダー、並びに高度な専門知識と豊かな人間性に基づく倫理観を兼ね備えた医療職業人を養成する。

この人材養成目的を実現するために、以下の教育目標を掲げる。

- ① 社会的ニーズを把握し、地域から国際社会まで貢献する医療・研究・教育分野を構築する
- ② 医・歯・薬学の専門的知識を結集した学際的研究・教育を推進する
- ③ 世界をリードする先端的・独創的研究を推進し、研究成果を発信する
- ④ 高度で幅広い知識を教授し、科学の進歩に適応しうる問題解決能力を涵養する
- ⑤ 社会人に再教育の場を提供し、生涯医療教育を推進する

Based on numerous cutting-edge research findings that are well-known internationally and have also been implemented in regional medical service, Graduate School of Medicine, Dentistry, and Pharmaceutical Sciences trains highly creative and self-sufficient researchers, leaders in research, education and medical care, and medical professionals with an ethical perspective based on expert knowledge and humane principles.

To achieve the cultivation of human resources, we established the following educational objectives:

- 1) To understand the needs of society and train researchers in the appropriate fields of medical care, research and education, which serve the public from the regional to the international level.
- 2) To promote interdisciplinary research and education by assembling professionals with knowledge in medicine, dentistry, and pharmaceutical sciences.
- 3) To promote the world-class original research and provide outlets for disseminating the research findings.
- 4) To teach students specialized and extensive knowledge and to encourage their problem-solving skills, which can be adapted to advance their research and practice.
- 5) To provide the opportunity to reeducate adult students and promote continuing education programs.

## ■大学院保健学研究科 Graduate School of Health Sciences

大学院保健学研究科では、わが国のコメディカル教育と研究の指導的役割の担える人材の育成を目指して、以下のような人材育成目標を掲げている。

- ① 質の高い高度専門職業人（コメディカル）の育成
- ② 保健学領域での指導的役割の担える教育者・研究者の育成
- ③ 保健・医療・福祉の現場でのコメディカルの質的向上のための支援が出来る人材の育成
- ④ 健康推進のための機器技術開発と施策の提言が出来る人材の育成
- ⑤ 健康づくり拠点としての地域社会への発信と地域社会との共生の推進が出来る人材の育成
- ⑥ 国際貢献・交流活動の推進が出来る人材の育成

The goal of the courses is to develop health care professionals who will be leaders in practice, education and research in the health science fields, and who will contribute to the improvement of health & welfare of both local and international populations, medical care and practice.

For these purposes, we have set goals to cultivate the following human resources:

- 1) Exceptionally bright co-medical professionals in nursing, radiology and medical technology.
- 2) Experts who fill leadership roles in education and research in the health sciences fields.
- 3) Specialists that contribute to improvements in the quality of health & welfare, medical practice and health care.
- 4) Researchers dedicated to the development of new medical technology, and those who can be advisors for community health promotion.
- 5) Those who can establish institutes for health promotion in collaboration with the local community.
- 6) Those who can promote international scientific contributions and exchanges through mutual understanding and collaboration.

## ■医学部医学科 Faculty of Medicine, Medical School

医学は、人類の健康と福祉に貢献することを使命とします。従って、医師・医学研究者の育成には、科学知識と技術の修得とともに豊かな人間性の教育が強く求められます。わたしたちは「あなたのそばに先進医療」を原点理念とします。本学科では、医の倫理に徹し、科学的思考法と高度な医学的知識・技術を体得し、社会的信頼を得る臨床医並びに医学研究者を養成することを教育理念とします。

The primary mission of medicine is to contribute to the health and welfare of the human race. To educate physicians and medical researchers, it is necessary to enrich their connection to humanity, as well as their scientific knowledge and technical skills. "Advanced medical care at your side" is our fundamental principle. Our educational philosophy is to promote scientific thinking and advanced medical knowledge and techniques, and to earn the trust of society as clinicians and medical researchers.

## 医学部保健学科 Faculty of Health Sciences, Medical School

保健医療活動の役割は、疾患の治療とケア、障がいを持つ人々への援助、疾病予防と健康管理に向けた教育と指導等を通して幸福と健康を支援することにある。医療技術者教育の使命は、現在及び今後予想されるニーズに則した保健医療活動の役割を実践できる人材を育成することである。

近年における急激な少子化・高齢化は、保健医療を取り巻く環境に大きな変化をもたらし、対象者の生活の質を尊重する保健医療サービスが求められている。一方、医療の革新的な進歩は、医療の高度化と専門分化を招いており、高度な知識と技術、科学的判断のみならず、総合的に人間を理解する豊かな人間性と感性、倫理性や創造性を持ち、有機的連携をもとに保健医療活動を実践できる質の高い医療専門職が必要になっている。

The role of health and medical activities is to provide treatment and care for people with diseases, to assist people with disabilities, and to support their health and well-being through education and instruction on the prevention of disease and health management. The mission of the faculty of the Health Sciences department is to cultivate staff members who can fulfill the role of the health and medical professionals while meeting the current needs of the field.

The sharp decrease in the birth rate and the resulting rise in the proportion of the aged in recent years have brought big changes in the health care environment, necessitating a health care system that respects the quality of life. On the other hand, innovations in medicine have made health care highly-developed and specialized. Therefore, high quality health care professionals are needed who possess not only advanced knowledge and the ability to use new technologies and make sound scientific judgments, but also a well-rounded character, strong morals, and creativity so as to be able to understand people in a comprehensive manner and perform health care activities based on integrated cooperation between health care professionals and patients.

## 歯学部 Dental School

歯学部は良き歯科医療人を育成し、歯科医学を研究、発展させることを目的としています。社会のニーズの多様化と国際化が急激に進む中で、歯科医療もますます高度化しつつあります。

歯学部では「国民への高度な歯科医療の提供」と共に「先端的な歯科医療の研究開発」を重視した人材育成を行っています。

歯科医学は幅広い総合的な学問領域です。歯学部では自然科学から人文、社会科学的な分野の教育、研究も行われています。文系、理系に関わらずさまざまな学生が活躍できる学部です。

Okayama University Dental School aims to facilitate progress in the dental sciences by turning out excellent dentists. Concurrently with the rapid diversification of social demands and the internationalization of the dental sciences, the quality of dental care has been rapidly improving.

Okayama University Dental School fosters dental education with an emphasis on “providing high quality national dental care” and “conducting innovative research and developing cutting-edge dental care”.

Dentistry is a comprehensive field covering wide range of scientific disciplines. The education and research at Okayama University Dental School covers topics ranging from the natural sciences to human and social sciences. Students with a background in both liberal arts and math and science are able to flourish under our program.

## 薬学部 Faculty of Pharmaceutical Sciences

人類は、生命普遍の生存欲求に加え、充足感を持って生きることをも希求する存在である。本薬学部は、人類を含む生命のこのような実態に相對して、物質の視点から解析し、相互作用する物質を創造し、その成果を正しく活用することについて教育し、それに基づいた新たな知を創生する人材を育成する。もって人類の構成する地球社会に貢献する。

### 薬学部教育理念・目標

薬学は、人類を含む生命の実態に基づき、

- 1 解析：物質が及ぼす好悪両面の作用の基盤を解き明かす。
- 2 創出：機能を制御できる物質を創出する。
- 3 活用：開発・発見された物質を活用し、また新たな活用の方策を創案する。

これらの活動を担う人材を育成するために、関連する基礎及び応用の科学並びに技術を修得させ、また自ら新しい知を創生するための、観察力・直観力・分析力・論理力・研究遂行能力・発信力を練磨する。さらに、社会的使命・倫理観を持ってその成果を正しく活用し、国際社会の発展に寄与する人材を育成する。

このため、薬学部は所属学生に対し、解析・創出・活用に共通の教育基盤を与え、薬学科では特にヒトに対する物質の「活用」を担うための専門的知識を身につけた人材（薬剤師）を、創薬科学科では、解析・創出・活用に係わる研究開発を担う人材を育成する。

### ▶薬学科教育理念・目標

薬学科では、ヒトの治療を目的として物質を活用する、すなわち薬剤師としての業務を遂行するための専門的知識技能を教育する。さらに、これらを基にした解析・創出をも含む新たな知の創出を行うために、観察力・直観力・分析力・論理力・研究遂行能力・発信力を練磨し、もって国際社会に貢献する人材を育成する。

### ▶創薬科学科教育理念・目標

創薬科学科では、解析・創出・活用の全てにわたり、ヒトを含む生命や、その変化（疾病・病態）との関連を視野に入れた研究開発を遂行するための専門的知識技能を教育する。さらに、これらを基にした新たな知の創生を行うために、観察力・直観力・分析力・論理力・研究遂行能力・発信力を練磨し、もって国際社会に貢献する人材を育成する。

The human race, in addition to the desire for existence universal to life in general, is characterized by an aspiration to live with a sense of fulfillment. The objective of the Faculty of Pharmaceutical Sciences at Okayama University is to conduct research from a materialistic perspective by creating novel substances with innovative properties and to endow students with the competence necessary for the proper utilization of such substances in opening new horizons of knowledge. Through such endeavors, we strive to contribute to the global society to which we belong.

Educational mission and objectives of the Faculty of Pharmaceutical Sciences

The main objective of the Faculty of Pharmaceutical Sciences consists of the following three pillars:

- 1) Analysis: to analyze the mechanisms by which various substances have desirable and/or detrimental effects
- 2) Creation: to create substances with the ability to regulate biological function
- 3) Utilization: to utilize and/or develop ways to utilize the substances created/discovered

To cultivate talents capable of pursuing the abovementioned objectives, the Faculty of Pharmaceutical Sciences educates its students in the relevant sciences and technologies, both basic and applied, and trains its students extensively in abilities such as observation, intuition, analysis, logic, execution of research, and communication, all of which are indispensable in creating new knowledge.

The Faculty of Pharmaceutical Sciences consists of two programs, the Department of Pharmacy and the Department of Pharmaceutical Technology. The former program is designed specifically to train pharmacists with specialized knowledge in the clinical utilization of substances. The latter program aims to train specialists in research and development pertaining to the analysis, creation, and utilization of substances.

Educational mission and objectives of the Department of Pharmacy The mission of the Department of Pharmacy is to endow professional knowledge and skills required for the clinical utilization of various substances as a pharmacist. Furthermore, students are trained extensively in abilities such as observation, intuition, analysis, logic, execution of research, and communication to create new knowledge based on clinical experience and thereby contribute to the global society.

Educational mission and objectives of the Department of Pharmaceutical Technology The mission of the Department of Pharmaceutical Technology is to endow professional knowledge and skills necessary for research and development regarding the analysis, creation, and utilization of substances in physiological and/or pathological states. Furthermore, students are trained extensively in abilities such as observation, intuition, analysis, logic, execution of research, and communication to create new knowledge based on basic and applied research and thereby contribute to the global society.

## ■ 岡山大学病院 Okayama University Hospital

高度な医療をやさしく提供し、優れた医療人を育てます。

- ① 人間性豊かな医療環境の実現
- ② 先進医療の開発と提供
- ③ 効率的医療の提供
- ④ 創造力豊かな医療人の育成

We offer high-quality medical care with hospitality, and train and educate excellent medical professionals :

- 1) Creating a humane medical environment
- 2) Developing and providing state-of-the-art medical care
- 3) Providing highly efficient medical care
- 4) Fostering the creative talents of medical professionals

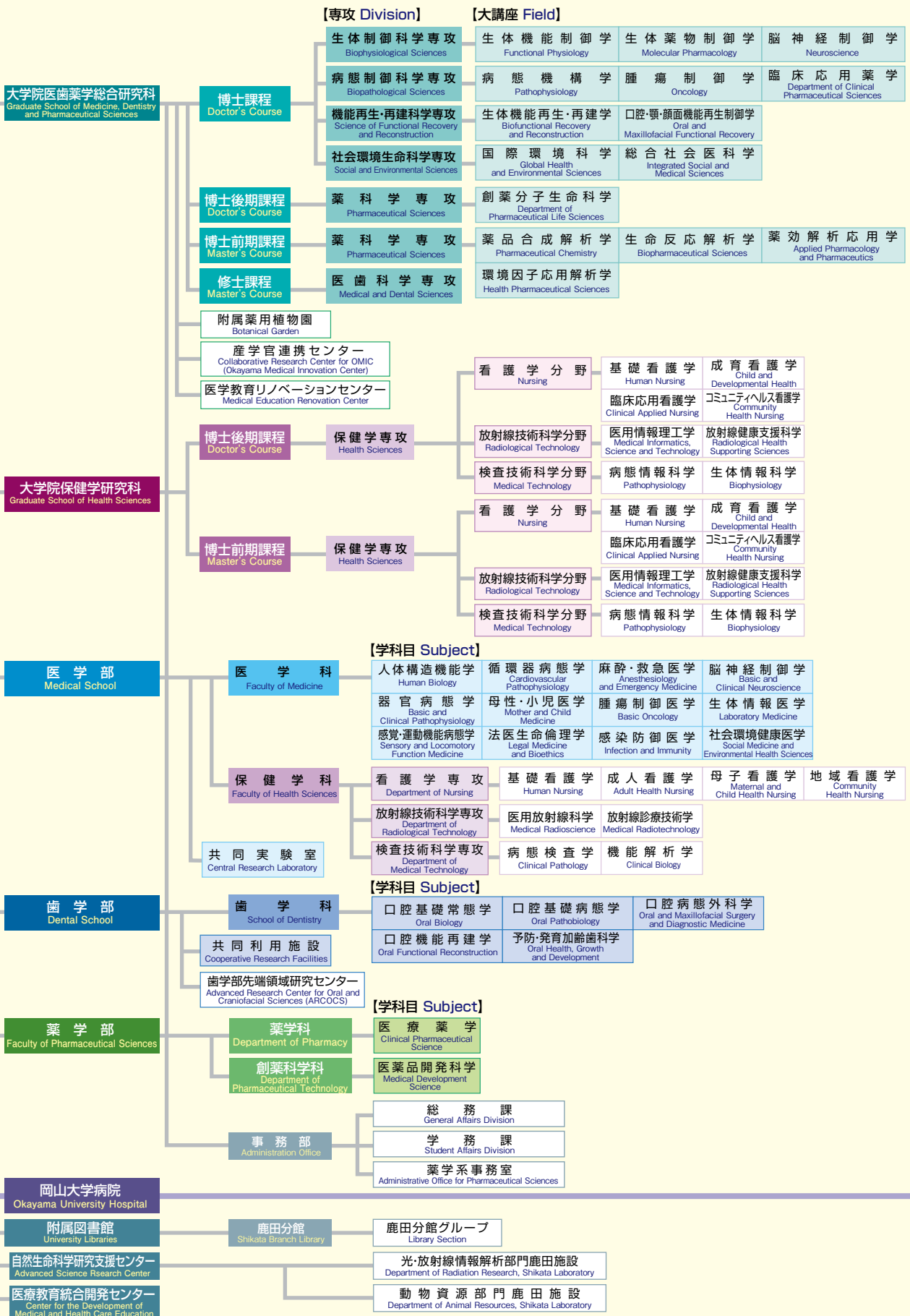
# CONTENTS

1	●02	<b>組織図</b>	<b>Organization Chart</b>
2	●04 ●05 ●10 ●12	<b>職員</b> 1 役職員 2 講座及び教授 3 診療科長等 4 職員数	<b>Staff</b> Administrative Staff Professors and Departments Director of Clinical Divisions Number of Staff
3	●13 ●14 ●15 ●16 ●17	<b>学生</b> 1 大学院生 2 学部学生 3 研究生 4 卒業者数 5 学位（博士）授与数	<b>Students</b> Graduate Students Undergraduates Research Students Graduates Number of Doctoral Degrees Conferred (Ph.D)
4	●18	<b>解剖数</b>	<b>Number of Autopsies</b>
5	●18	<b>蔵書数</b>	<b>Number of Books in Library</b>
6	●18	<b>科学研究費等</b> 1 科学研究費補助金 2 厚生労働科学研究費補助金 3 外部資金受入状況	<b>Scientific Research Grants</b> Grants-in-Aid for Scientific Research (KAKEN) Health and Labour Sciences Research Grants Grants from Outside the University
7	●19 ●20	<b>国際交流</b> 1 外国人留学生 2 国際交流協定	<b>International Exchange</b> Foreign Students Exchange Agreements with Foreign Universities
8	●22	<b>歴代研究科長等</b>	<b>Chronological Lists of Deans and Directors</b>
9	●26	<b>沿革</b>	<b>History</b>
10	●36 ●37 ●38 ●39 ●40 ●41 ●42 ●43 ●44	<b>病院概況</b> 1 予算病床数・承認病床数沿革 2 科別患者数 3 地域別外来患者数 4 地域別入院患者数 5 年度別患者数 6 臨床検査件数 7 X線撮影・透視患者数、CT患者数、 核医学診断患者数、骨密度測定患者数 8 手術件数 9 分娩件数 10 病理解剖件数 11 輸血件数 12 薬剤件数 13 患者給食件数 14 技工件数	<b>Statistics Concerning Hospital</b> Development in Number of Beds Number of Patients at Each Clinical Division Number of Out-patients (classified according to Prefectures) Number of In-patients (classified according to Prefectures) Number of Patients (2009-2013) Number of Clinical Laboratory Examinations Number of X-ray photography, Fluoroscopy, CT, MRI, Radionuclide Imaging and Bone Densitometry Examination Number of (Surgical) Operations Number of Deliveries Number of Pathological Autopsies Number of Transfusion Number of Prescriptions Number of Diets Material Prepared by Dentists, Technicians and Students in the Dental Laboratory
11	●45 ●46 ●48 ●49	<b>病院開設承認等</b> 1 病院開設承認等 2 特定機能病院 3 看護体系（医科・歯科） 4 先進医療 5 厚生労働大臣の定める施設基準等の承認状況 6 法令等による医療機関の指定 7 公費負担医療	<b>Designations of Medical Institutions</b> Designations of Medical Institutions Special Functioning Hospital Nursing Care (Medical, Dental) Advanced Medical and Dental Treatment Summary of Recognitions as a Medical Institution by the Minister of Health, Labour and Welfare Summary of Designations by Law as a Medical Institution Summary of Medical Conditions Treated at Public Expenses
12	●50 ●51	<b>土地・建物</b> 1 土地 2 鹿田地区建物面積 3 津島地区建物面積（薬学部） 4 三朝地区建物面積	<b>Campus and Buildings</b> Campus Shikata Campus Tsushima Campus (Faculty of Pharmaceutical Sciences) Misasa Medical Center
13	●52 ●53 ●54 ●55	<b>建物配置図等</b> 1 鹿田地区建物配置図 2 岡山大学病院案内図 3 津島地区建物配置図（薬学部） 4 三朝地区建物配置図	<b>Campus Map</b> Shikata Campus Guide Map of Okayama University Hospital Tsushima Campus (Faculty of Pharmaceutical Sciences) Misasa Campus
14	●57	<b>市内位置図</b>	<b>Campus Location Within the City</b>
15	●58 ●59	<b>所在地略図</b> 岡山大学医療系キャンパス医療系総合案内	<b>Regional Map</b> Health Science Campus



平成26年7月1日 As of Jul. 1, 2014

岡山大学  
Okayama University



【専攻 Division】

【大講座 Field】

生体制御科学専攻 Biophysiological Sciences	生体機能制御学 Functional Physiology	生体薬物制御学 Molecular Pharmacology	脳神経制御学 Neuroscience
病態制御科学専攻 Biopathological Sciences	病態機構学 Pathophysiology	腫瘍制御学 Oncology	臨床応用薬学 Department of Clinical Pharmaceutical Sciences
機能再生・再建科学専攻 Science of Functional Recovery and Reconstruction	生体機能再生・再建学 Biofunctional Recovery and Reconstruction	口腔・顎・顔面機能再生制御学 Oral and Maxillofacial Functional Recovery	
社会環境生命科学専攻 Social and Environmental Sciences	国際環境科学 Global Health and Environmental Sciences	総合社会医科学 Integrated Social and Medical Sciences	
薬科学専攻 Pharmaceutical Sciences	創薬分子生命科学 Department of Pharmaceutical Life Sciences		
薬科学専攻 Pharmaceutical Sciences	薬品合成解析学 Pharmaceutical Chemistry	生命反応解析学 Biopharmaceutical Sciences	薬効解析応用学 Applied Pharmacology and Pharmaceutics
医歯科学専攻 Medical and Dental Sciences	環境因子応用解析学 Health Pharmaceutical Sciences		

【学科目 Subject】

人体構造機能学 Human Biology	循環器病態学 Cardiovascular Pathophysiology	麻酔・救急医学 Anesthesiology and Emergency Medicine	脳神経制御学 Basic and Clinical Neuroscience
器官病態学 Basic and Clinical Pathophysiology	母性・小児医学 Mother and Child Medicine	腫瘍制御医学 Basic Oncology	生体情報医学 Laboratory Medicine
感覚・運動機能病態学 Sensory and Locomotory Function Medicine	法医生命倫理学 Legal Medicine and Bioethics	感染防御医学 Infection and Immunity	社会環境健康医学 Social Medicine and Environmental Health Sciences
看護学専攻 Department of Nursing	基礎看護学 Human Nursing	成人看護学 Adult Health Nursing	母子看護学 Maternal and Child Health Nursing
放射線技術科学専攻 Department of Radiological Technology	医用放射線科学 Medical Radioscience	放射線診療技術学 Medical Radiotechnology	
検査技術科学専攻 Department of Medical Technology	病態検査学 Clinical Pathology	機能解析学 Clinical Biology	

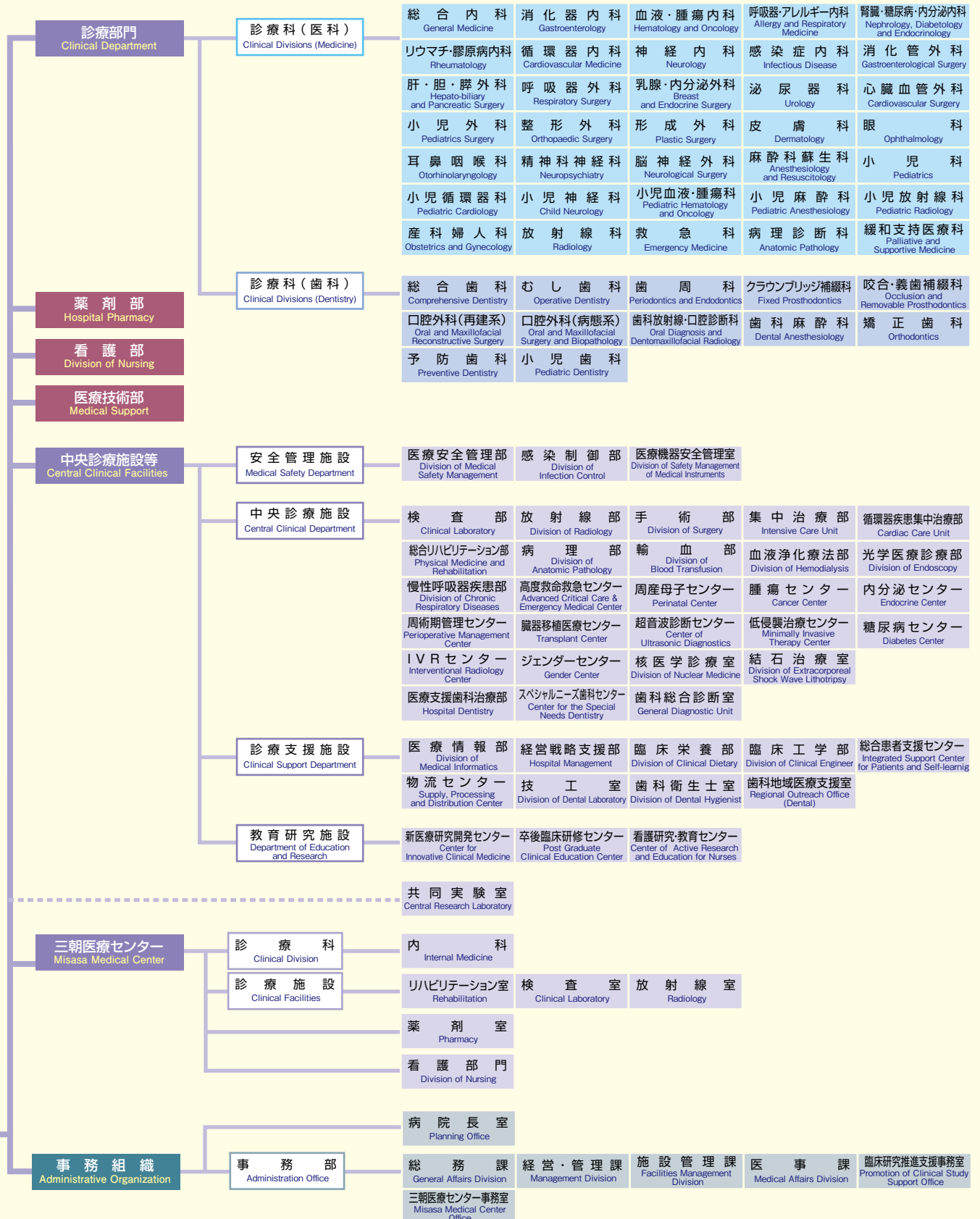
【学科目 Subject】

口腔基礎常態学 Oral Biology	口腔基礎病態学 Oral Pathobiology	口腔病態外科学 Oral and Maxillofacial Surgery and Diagnostic Medicine
口腔機能再建学 Oral Functional Reconstruction	予防・発育加齢歯科学 Oral Health, Growth and Development	

【学科目 Subject】

医療薬学 Clinical Pharmaceutical Science
医薬品開発科学 Medical Development Science

- 総務課 General Affairs Division
- 学務課 Student Affairs Division
- 薬学系事務室 Administrative Office for Pharmaceutical Sciences



## 1 役職員 Administrative Staff

### 1 大学院医歯薬学総合研究科 Graduate School of Medicine, Dentistry and Pharmaceutical Sciences

医歯薬学総合研究科長	Dean	谷本	光音	TANIMOTO, Mitsune
// 副研究科長	Vice Dean	浅海	淳一	ASAUMI, Junichi
//	Vice Dean	宮地	幸弘	MIYACHI, Hiroyuki
//	Vice Dean	吉野	正	YOSHINO, Tadashi
//	Vice Dean	窪木	拓男	KUBOKI, Takuo
//	Vice Dean	森山	芳則	MORIYAMA, Yoshinori
医歯薬学総合研究科等事務部長	Director of Administration Office	森石	田仁樹	ISHIDA, Hitoki
// 総務課長	Director of General Affairs Division	忠田	敦志	CHUTA, Atsushi
// 学務課長	Director of Student Affairs Division	東	政文	HIGASHI, Masafumi
// 薬学系事務室事務長	Director of Administrative Office for Pharmacy	白髭	明	SHIRAHIGE, Akira
附属薬用植物園長	Director of Botanical Garden	森山	芳則	MORIYAMA, Yoshinori
産学官連携センター長	Director of the Collaborative Research Center for OMIC	公	文裕	KUMON, Hiromi
医学教育リノベーションセンター長	Director of the Medical Education Renovation Center	松川	昭博	MATSUKAWA, Akihiro

### 2 大学院保健学研究科 Graduate School of Health Sciences

保健学研究科長	Dean	片岡	幹男	KATAOKA, Mikio
副研究科長	Vice Dean	猪下	光弘	INOSHITA, Hikari
//	Vice Dean	竹田	芳弘	TAKEDA, Yoshihiro

### 3 医学部 Medical School

学部長	Dean	吉野	正	YOSHINO, Tadashi
副学部長	Vice Dean	松川	昭博	MATSUKAWA, Akihiro
//	Vice Dean	小田	慈	ODA, Megumi

### 4 歯学部 Dental School

学部長	Dean	窪木	拓男	KUBOKI, Takuo
副学部長	Vice Dean	大原	直也	OHARA, Naoya
//	Vice Dean	森田	学	MORITA, Manabu
歯学部先端領域研究センター長	Director of the Advanced Research Center for Oral and Craniofacial Sciences (ARCOCS)	大原	直也	OHARA, Naoya

### 5 薬学部 Faculty of Pharmaceutical Sciences

学部長	Dean	森山	芳則	MORIYAMA, Yoshinori
副学部長	Vice Dean	波多野	力	HATANNO, Tsutomu
//	Vice Dean	榎本	秀一	ENOMOTO, Shuichi

### 6 岡山大学病院 Okayama University Hospital

病院長	Director	槇野	博史	MAKINO, Hirofumi
副病院長 (企画・運営担当)	Vice Director (Planning and Management)	金澤	右	KANAZAWA, Susumu
// (医科診療担当)	Vice Director (Medical Examination)	伊達	勲	DATE, Isao
// (歯科診療担当)	Vice Director (Dentistry Examination)	飯田	征二	IIDA, Seiji
// (医科教育担当)	Vice Director (Medical Education)	尾崎	敏文	OZAKI, Toshifumi
// (医科研究・国際担当)	Vice Director (Medical Research and International Affairs)	那須	保友	NASU, Yasutomo
// (歯科教育・研究・防災担当)	Vice Director (Dentistry Education and Research / Disaster Prevention)	宮脇	卓也	MIYAWAKI, Takuya
// (医療安全担当)	Vice Director (Medical Safety)	岩月	啓氏	IWATSUKI, Keiji
// (医療の質・患者サービス担当)	Vice Director (Quality of Medical Care and Patient Service)	〔欠員〕	〕	
病院長補佐	Management Adviser	藤井	進正	FUJII, Nobumasa
三朝医療センター長	Director, Misasa Medical Center	光延	文裕	MITSUBONOBU, Fumihiko
三朝医療センター長補佐	Assistant Director, Misasa Medical Center	奥田	博之	OKUDA, Hiroyuki
事務部長	Director of Administration Office	大岩	淳一	OIWA, Junichi
病院長室長	Director of Planning Office	藤原	浩一	FUJIWARA, Kouichi
総務課長	Head of General Affairs Division	田口	博之	TAGUCHI, Hiroshi
経営・管理課長	Head of Management Division	長谷川	拓哉	HASEGAWA, Takuya
施設管理課長	Head of Facilities Management Division	茅原	勲	KAYAHARA, Isao
医事課長	Head of Medical Affairs Division	木村	勝弘	KIMURA, Katsuhiko
臨床研究推進支援事務室長	Director of Promotion of Clinical Study Support Office	大岩	淳一	OIWA, Junichi
三朝医療センター事務室長	Director of Administration Office, Misasa Medical Center	小椋	繁巳	OGURA, Shigemichi

## 2 講座及び教授 Professors and Departments

### 大学院医歯薬学総合研究科 Graduate School of Medicine, Dentistry and Pharmaceutical Sciences

研究科長 Dean 谷本光音 TANIMOTO, Mitsune

#### 生体制御科学専攻 Division of Biophysiological Sciences

大講座 Field	教育研究分野 Department	教 授 Professor
生体機能制御学講座 Functional Physiology	細胞組織学	Cytology and Histology 大内 淑代 OHUCHI, Hideyo
	人体構成学	Human Morphology 大塚 愛二 OHTSUKA, Aiji
	システム生理学	Cardiovascular Physiology 成瀬 恵治 NARUSE, Keiji
	分子医化学	Molecular Biology and Biochemistry 大橋 俊孝 OOHASHI, Toshitaka
	循環器内科学	Cardiovascular Medicine 伊藤 藤浩 ITO, Hiroshi
	心臓血管外科学	Cardiovascular Surgery 佐野 俊二 SANO, Shunji
	麻酔・蘇生学	Anesthesiology and Resuscitology 森 博史 MORIMATSU, Hiroshi
	救急医学	Emergency and Critical Care Medicine 氏家 良人 UJIKE, Yoshito
生体薬物制御学講座 Molecular Pharmacology	薬理学	Pharmacology 西堀 正洋 NISHIBORI, Masahiro
	歯科薬理学	Dental Pharmacology 小崎 健一 KOZAKI, Kenichi
	衛生代謝制御学	Health Chemistry 成松 鎮雄 NARIMATSU, Shizuo
	薬効解析学	Medicinal Pharmacology 上原 孝 UEHARA, Takashi
脳神経制御学講座 Neuroscience	神経ゲノム学	Neurogenomics 浅沼 幹人 ASANUMA, Masato
	細胞生理学	Cellular Physiology 松井 秀樹 MATSUI, Hideki
	生化学	Biochemistry 竹居 孝二 TAKEI, Kohji
	神経情報学	Brain Science [欠員]
	精神神経病態学	Neuropsychiatry 内富 庸介 UCHITOMI, Yosuke
	脳神経内科学	Neurology 阿部 康二 ABE, Koji
	発達神経病態学	Child Neurology [欠員]
	脳神経外科学	Neurological Surgery 伊達 勲 DATE, Isao

#### 病態制御科学専攻 Division of Biopathological Sciences

大講座 Field	教育研究分野 Department	教 授 Professor
病態機構学講座 Pathophysiology	病理学（免疫病理）	Pathology and Experimental Medicine 松川 昭博 MATSUKAWA, Akihiro
	細胞化学	Cell Chemistry [欠員]
	消化器・肝臓内科学	Gastroenterology and Hepatology 山本 和秀 YAMAMOTO, Kazuhide
	腎・免疫・内分泌代謝内科学	Medicine and Clinical Science [欠員]
	小児医科学	Pediatrics [欠員]
	皮膚科学	Dermatology 岩月 啓氏 IWATSUKI, Keiji
	泌尿器病態学	Urology 公文 裕巳 KUMON, Hiromi
	産科・婦人科学	Obstetrics and Gynecology 平松 祐司 HIRAMATSU, Yuji
	口腔病理学	Oral Pathology and Medicine 長塚 仁 NAGATSUKA, Hitoshi
	歯周病態学	Periodontal Science 高柴 正悟 TAKASHIBA, Shogo
腫瘍制御学講座 Oncology	病理学（腫瘍病理）	Pathology and Oncology 吉野 正 YOSHINO, Tadashi
	免疫学	Immunology 鷓殿 平一郎 UDONO, Heiichiro
	腫瘍ウイルス学	Tumor Virology 加藤 宣之 KATO, Nobuyuki
	分子遺伝学	Molecular Genetics *片山 博志 KATAYAMA, Hiroshi
	呼吸器・乳腺内分泌外科学	General Thoracic Surgery and Breast and Endocrinological Surgery 三好 新一郎 MIYOSHI, Shinichiro
	血液・腫瘍・呼吸器内科学	Hematology, Oncology and Respiratory Medicine 谷本 光音 TANIMOTO, Mitsune
	放射線医学	Radiology 金澤 右 KANAZAWA, Susumu
	消化器外科学	Gastroenterological Surgery 藤原 俊義 FUJIWARA, Toshiyoshi
	臨床遺伝子医療学	Clinical Genomic Medicine 豊岡 伸一 TOYOOKA, Shinichi
	口腔顎顔面外科学	Oral and Maxillofacial Surgery and Biopathology 佐々木 朗 SASAKI, Akira
歯科放射線学	Oral and Maxillofacial Radiology 浅海 淳一 ASAUMI, Junichi	

\*印は独立准教授

## 病態制御科学専攻 Division of Biopathological Sciences

大講座	Field	教育研究分野	Department	教	授	Professor
臨床応用薬学講座 Department of Clinical Pharmaceutical Sciences	臨床薬剤学	Clinical Pharmacology and Pharmacy	千 堂 年 昭	SENDOU, Toshiaki		
	製剤設計評価学	Pharmaceutical and Formulation Design	黒 崎 勇 二	KUROSAKI, Yuji		
	医薬品臨床評価学	Clinical Evaluation and Development of Pharmaceutical Biomedicine	狩 野 光 伸	KANO, Mitsunobu		
	臨床病態診断学	Clinical Pathophysiology, Diagnosis and Etiologic Analysis	小 倉 俊 郎	OGURA, Toshio		
	救急薬学	Emergency Pharmaceutics	大 西 勝 哲	OHNISHI, Masaru		
			名 倉 弘 哲	NAKURA, Hironori		

## 機能再生・再建科学専攻 Division of Science of Functional Recovery and Reconstruction

大講座	Field	教育研究分野	Department	教	授	Professor
生体機能 再生・再建学講座 Biofunctional Recovery and Reconstruction	細胞生物学	Cell Biology	*阪 口 政 清	SAKAGUCHI, Masakiyo		
	耳鼻咽喉・頭頸部外科学	Otolaryngology	西 崎 和 則	NISHIZAKI, Kazunori		
	眼科学	Ophthalmology	白 神 史 雄	SHIRAGA, Fumio		
	整形外科学	Orthopaedic Surgery	尾 崎 敏 文	OZAKI, Toshifumi		
	形成再建外科学	Plastic and Reconstructive Surgery	木 股 敬 裕	KIMATA, Yoshihiro		
	口腔生化学	Biochemistry and Molecular Dentistry	久 保 田 聡	KUBOTA, Satoshi		
	口腔形態学	Oral Morphology	山 本 敏 男	YAMAMOTO, Toshio		
	生体材料学	Biomaterials	松 本 卓 也	MATUMOTO, Takuya		
口腔・顎・顔面 機能再生制御学講座 Oral and Maxillofacial Functional Recovery	歯科保存修復学	Operative Dentistry	吉 山 昌 宏	YOSHIYAMA, Masahiro		
	口腔機能解剖学	Oral Function and Anatomy	杉 本 朋 貞	SUGIMOTO, Tomosada		
	口腔生理学	Oral Physiology	松 尾 龍 二	MATSUO, Ryuji		
	インプラント再生補綴学	Oral Rehabilitation and Regenerative Medicine	窪 木 拓 男	KUBOKI, Takuo		
	歯科矯正学	Orthodontics	上 岡 寛	KAMIOKA, Hiroshi		
	顎口腔再建外科学	Oral and Maxillofacial Reconstructive Surgery	飯 田 征 二	IIDA, Seiji		
	咬合・有床義歯補綴学	Occlusal and Oral Functional Rehabilitation	皆 木 省 吾	MINAGI, Shogo		
歯科麻酔・特別支援歯学	Dental Anesthesiology and Special Care Dentistry	宮 脇 卓 也	MIYAWAKI, Takuya			

\*印は独立准教授

## 社会環境生命科学専攻 Division of Social and Environmental Sciences

大講座	Field	教育研究分野	Department	教	授	Professor
国際環境科学講座 Global Health and Environmental Sciences	病原細菌学	Bacteriology	松 下 治	MATSUSHITA, Osamu		
	病原ウイルス学	Virology	山 田 雅 夫	YAMADA, Masao		
	口腔微生物学	Microbiology	大 原 直 也	OHARA, Naoya		
	小児歯科学	Pediatric Dentistry	仲 野 道 代	NAKANO, Michiyo		
	衛生微生物化学	Sanitary and Microbiology	三 好 伸 一	MIYOSHI, Shinichi		
	構造生物薬学	Structural Biology	山 下 敦 子	YAMASHITA, Atsuko		
総合社会医科学講座 Integrated Social and Medical Sciences	生命倫理学	Bioethics	粟 屋 剛	AWAYA, Tsuyoshi		
	疫学・衛生学	Epidemiology	土 居 弘 幸	DOI, Hiroyuki		
	医療政策・医療経済学	Health Economics and Policy	浜 田 淳	HAMADA, Jun		
	公衆衛生学	Public Health	荻 野 景 規	OGINO, Keiki		
	法医学	Legal Medicine	宮 石 智 智	MIYAISHI, Satoru		
	総合内科学	General Medicine	大 塚 文 男	OHTSUKA, Fumio		
	老年医学	Longevity and Social Medicine	光 延 文 裕	MITSUNOBU, Fumihiko		
	総合歯科学	Comprehensive Dentistry	鳥 井 康 弘	TORII, Yasuhiro		
	予防歯科学	Oral Health	森 田 学	MORITA, Manabu		

## 薬科学専攻 Pharmaceutical Sciences

大講座	Field	教育研究分野	Department	教	授	Professor
創薬分子生命科学 講座 Department of Pharmaceutical Life Sciences	有機医薬品開発学	Medicinal and Bioorganic Chemistry	宮 地 弘 幸	MIYACHI, Hiroyuki		
	天然医薬品開発学	Natural Product Chemistry	波 多 野 力	HATANO, Tsutomu		
	合成医薬品開発学	Synthetic and Medicinal Chemistry	竹 内 靖 雄	TAKEUCHI, Yasuo		
	医薬品機能分析学	Pharmaceutical Analytical Chemistry	榎 本 秀 一	ENOMOTO, Shuichi		

## 薬科学専攻 Pharmaceutical Sciences

大講座 Filed	教育研究分野 Department	教授 Professor
創薬分子生命科学講座 Department of Pharmaceutical Life Sciences	生体膜生化学 Physiological Chemistry	森山芳則 MORIYAMA, Yoshinori
	薬物動態制御学 Biopharmacy and pharmacokinetics	檜垣和孝 HIGAKI, Kazutaka
	生体応答制御学 Immunobiology	田中智之 TANAKA, Satoshi
	生体物理化学 Biophysical Chemistry	須藤雄気 SUDO, Yuki
	精密有機合成化学 Fine Organic Synthesis	澤田大介 SAWADA, Daisuke

## 産学官連携センター Collaborative Research Center for OMIC (Okayama Medical Innovation Center)

松浦栄次(教授) MATSUURA, Eiji

## 医学教育リノベーションセンター Director of the Medical Education Renovation Center (MERC)

山根正修(准教授) YAMANE, Masaomi

## 連携講座 Cooperative Course

連携機関 Cooperation Institute	教育研究分野 Department	教授 Professor
独立行政法人 理化学研究所 ライフサイエンス技術基盤研究センター Center for Life Science Technologies	分子イメージング科学 Molecular Imaging Science	客員教授 渡邊恭良 WATANABE, Yasuyoshi
		客員教授 片岡洋祐 KATAOKA, Yosky
		客員教授 土居久志 DOI, Hisashi
国立感染症研究所 National Institute of Infectious Disease(NIID)	総合感染症学 Infectious Diseases and Microbiology	客員教授 大石和徳 OISHI, Kazunori 客員教授 黒田誠 KURODA, Makoto
独立行政法人 国立長寿医療研究センター National Center for Geriatrics and Gerontology	長寿医療科学 Aging Medicine and Science	客員教授 鈴木隆雄 SUZUKI, Takao 客員教授 角保徳 SUMI, Yasunori
独立行政法人 医薬品医療機器総合機構 Pharmaceuticals and Medical Devices Agency(PMDA)	レギュラトリーサイエンス学 Regulatory Science	
岡山市立市民病院 Okayama Citizens' Hospital	実践総合診療学 Practical Core of General Medicine	客員教授 岸田雅之 KISHIHIDA, Masayuki
国立循環器病研究センター National Cerebral and Cardiovascular Center	総合循環器病学 Cardiovascular Disease	客員教授 草野研吾 KUSANO, Kengo
		客員教授 安田聡 YASUDA, Satoshi
		客員教授 安斉俊久 ANZAI, Toshihisa
		客員教授 石原正治 ISHIHARA, Masaharu

## 共同研究講座 Joint Research Chairs

■新医療創造MOT講座 Department of MOT for New Medical Innovation 平松信祥(教授) HIRAMATSU, Nobuyoshi

## 寄付講座 Endowed Chair

■運動器医療材料開発(日本メディカルマテリアル)講座 Department of Medical Materials for Musculoskeletal Reconstruction	國定俊之(准教授)	KUNISADA, Toshiyuki
■慢性腎臓病対策 腎不全治療学講座 Department of Chronic Kidney Disease and Peritoneal Dialysis	杉山 斉(教授)	SUGIYAMA, Hitoshi
■糖尿病性腎症治療学講座 Department of Diabetic Nephropathy	小川大輔(准教授)	OGAWA, Daisuke
■分子肝臓病学講座 Department of Molecular Hepatology	能祖一裕(准教授)	NOUSO, Kazuhiro
■地域医療学講座 Department of Community and Emergency Medicine	市場晋吾(教授)	ICHIBA, Shingo
■先端循環器治療学講座 Department of Cardiovascular Therapeutics	森田 宏(教授)	MORITA, Hiroshi
■地域医療人材育成講座 Department of Primary Care and Medical Education	片岡仁美(教授)	KATAOKA, Hitomi
	佐藤 勝(教授)	SATO, Masaru
■運動器知能化システム開発(ナカシマメディカル)講座 Department of Intelligent Orthopaedic System	藤原一夫(准教授)	FUJIWARA, Kazuo
■CKD(慢性腎臓病)・CVD地域連携・心腎血管病態解析学講座 Department of Chronic Kidney Disease and Cardiovascular Disease	前島洋平(教授)	MAESHIMA, Yohei
■小児急性疾患学講座 Department of Pediatric Acute Medicine	萬木 章(准教授)	MANKI, Akira
■高齢社会医療・介護機器研究推進講座 Department of Gerontology Research	笠原真悟(教授)	KASAHARA, Shingo

## 大学院保健学研究科 Graduate School of Health Sciences

研究科長 Dean 片岡 幹 男 KATAOKA, Mikio

### 保健学専攻 Health Sciences

分野 Department	領域 Division	教授 Professor
看護学 Nursing	基礎看護学 Human Nursing	深井 喜代子 FUKAI, Kiyoko 齋藤 信也 SAITO, Shinya
	成育看護学 Child and Developmental Health	猪下 光 INOSHITA, Hikari 小白田 慈 ODA, Megumi 中井 喜代子 SHIRAI, Kiyoko 塚 幹也 NAKATSUKA, Mikiya
	臨床応用看護学 Clinical Applied Nursing	秋元 典子 AKIMOTO, Noriko 松岡 順治 MATSUOKA, Junji 森本 美智子 MORIMOTO, Michiko
	コミュニティーヘルス看護学 Community Health Nursing	岡本 玲子 OKAMOTO, Reiko 谷垣 静子 TANIGAKI, Shizuko 西田 眞壽美 NISHIDA, Masumi
放射線技術科学 Radiological Technology	医用情報理工学 Medical Informatics, Science and Technology	東上 義晴 AZUMA, Yoshiharu 者 郁夫 JOJA, Ikuo
	放射線健康支援科学 Radiological Health Supporting Sciences	黒田 昌宏 KURODA, Masahiro 田口 勇仁 TAGUCHI, Takehito 竹田 芳弘 TAKEDA, Yoshihiro 山岡 聖典 YAMAOKA, Kiyonori
検査技術科学 Medical Technology	病態情報科学 Pathophysiology	荒尾 雄二郎 ARAO, Yujiro 池田 敏 IKEDA, Satoru
	生体情報科学 Biophysiology	岡片 久雄 OKA, Hisao 岡 幹男 KATAOKA, Mikio

## 医学部 Medical School

医学部長 Dean 吉野 正 YOSHINO, Tadashi

### 医学科 Faculty of Medicine

医学科長 Chair 大塚 愛二 OHTSUKA, Aiji

#### 学科目 Subject

人体構造機能学 Human Biology	麻酔・救急医学 Anesthesiology and Emergency Medicine
大内 淑代 OHUCHI, Hideyo	森松 博史 MORIMATSU, Hiroshi
大塚 愛二 OHTSUKA, Aiji	氏家 良人 UJIKE, Yoshito
浅沼 幹人 ASANUMA, Masato	<b>脳神経制御学 Basic and Clinical Neuroscience</b>
竹居 孝二 TAKEI, Kohji	松井 秀樹 MATSUI, Hideki
大橋 俊孝 OOHASHI, Toshitaka	内富 庸介 UCHITOMI, Yosuke
西堀 正洋 NISHIBORI, Masahiro	阿部 康二 ABE, Koji
<b>循環器病態学 Cardiovascular Pathophysiology</b>	伊達 勲 DATE, Isao
成瀬 恵治 NARUSE, Keiji	
伊藤 浩 ITO, Hiroshi	
佐野 俊二 SANO, Shunji	

## 学科目 Subject

器官病態学	Basic and Clinical Pathophysiology	感覚・運動機能病態学	Sensory and Locomotory Function Medicine
松川昭博	MATSUKAWA, Akihiro	白神史雄	SHIRAGA, Fumio
吉野正	YOSHINO, Tadashi	西崎和則	NISHIZAKI, Kazunori
山本和秀	YAMAMOTO, Kazuhide	岩月啓氏	IWATSUKI, Keiji
谷本光音	TANIMOTO, Mitsune	木股敬裕	KIMATA, Yoshihiro
藤原俊義	FUJIWARA, Toshiyoshi	尾崎敏文	OZAKI, Toshifumi
三好新一郎	MIYOSHI, Shinichiro		
公文裕巳	KUMON, Hiromi		
光延文裕	MITSUNOBU, Fumihiro		
母性・小児医学	Mother and Child Medicine	法医生命倫理学	Legal Medicine and Bioethics
平松祐司	HIRAMATSU, Yuji	宮石智	MIYAISHI, Satoru
		粟屋剛	AWAYA, Tsuyoshi
腫瘍制御医学	Basic Oncology	感染防御医学	Infection and Immunity
* 阪口政清	SAKAGUCHI, Masakiyo	松下治	MATSUSHITA, Osamu
加藤宣之	KATO, Nobuyuki	山田雅夫	YAMADA, Masao
* 片山博志	KATAYAMA, Hiroshi	鵜殿平一郎	UDONO, Heiichiro
生体情報医学	Laboratory Medicine	社会環境健康医学	Social Medicine and Environmental Health Sciences
金澤右	KANAZAWA, Susumu	土居弘幸	DOI, Hiroyuki
豊岡伸一	TOYOOKA, Shinichi	浜田淳	HAMADA, Jun
		荻野景規	OGINO, Keiki

\*印は独立准教授

## 保健学科 Faculty of Health Sciences

保健学科長 Chair 片岡幹男 KATAOKA, Mikio

## 看護学専攻 Department of Nursing

基礎看護学	Human Nursing	母子看護学	Maternal and Child Health Nursing
深井喜代子	FUKAI, Kiyoko	中塚幹也	NAKATSUKA, Mikiya
齋藤信也	SAITO, Shinya	小田慈	ODA, Megumi
成人看護学	Adult Health Nursing	白井喜代子	SHIRAI, Kiyoko
秋元典子	AKIMOTO, Noriko	猪下光	INOSHITA, Hikari
西田眞壽美	NISHIDA, Masumi	地域看護学	Community Health Nursing
松岡順治	MATSUOKA, Junji	岡本玲子	OKAMOTO, Reiko
森本美智子	MORIMOTO, Michiko	谷垣静子	TANIGAKI, Shizuko

## 放射線技術科学専攻 Department of Radiological Technology

医用放射線科学	Medical Radioscience	検査技術科学専攻	Department of Medical Technology
東義晴	AZUMA, Yoshiharu	病態検査学	Clinical Pathology
黒田昌宏	KURODA, Masahiro	池田敏	IKEDA, Satoru
山岡聖典	YAMAOKA, Kiyonori	機能解析学	Clinical Biology
放射線診療技術学	Medical Radiotechnology	岡久雄	OKA, Hisao
上者郁夫	JOJA, Ikuro	片岡幹男	KATAOKA, Mikio
竹田芳弘	TAKEDA, Yoshihiro	荒尾雄二郎	ARAO, Yujiro
田口勇仁	TAGUCHI, Takehito		

## 歯学部 Dental School

■ 歯学部長 Dean 窪木 拓男 KUBOKI, Takuo

### 歯学科 School of Dentistry

#### 学科目 Subject

#### ■ 口腔基礎常態学 Oral Biology

山本敏男	YAMAMOTO, Toshio
杉本朋貞	SUGIMOTO, Tomosada
松尾龍二	MATSUO, Ryuji
久保田聡	KUBOTA, Satoshi

#### ■ 口腔基礎病態学 Oral Pathobiology

長塚仁	NAGATSUKA, Hitoshi
大原直也	OHHARA, Naoya
小崎健一	KOZAKI, Kenichi

#### ■ 口腔病態外科学 Oral and Maxillofacial Surgery and Diagnostic Medicine

佐々木朗	SASAKI, Akira
飯田征二	IIDA, Seiji
浅海淳一	ASAUMI, Junichi
宮脇卓也	MIYAWAKI, Takuya

#### ■ 口腔機能再建学 Oral Functional Reconstruction

松本卓也	MATUMOTO, Takuya
吉山昌宏	YOSHIYAMA, Masahiro
皆木省吾	MINAGI, Shogo
窪木拓男	KUBOKI, Takuo

#### ■ 予防・発育加齢歯科学 Oral Health, Growth and Development

森田学	MORITA, Manabu
高柴正悟	TAKASHIBA, Shogo
鳥井康弘	TORII, Yasuhiro
仲野道代	NAKANO, Michiyo
上岡寛	KAMIOKA, Hiroshi

## 薬学部 Faculty of Pharmaceutical Sciences

■ 薬学部長 Dean 森山 芳則 MORIYAMA, Yoshinori

### 薬学科 Department of Pharmacy

#### 学科目 Subject

#### ■ 医療薬学 Clinical Pharmaceutical Science

狩野光伸	KANO, Mitsunobu
黒崎勇二	KUROSAKI, Yuji
上原孝	UEHARA, Takashi
檜垣和孝	HIGAKI, Kazutaka
成松鎮雄	NARIMATSU, Shizuo
三好伸一	MIYOSHI, Shinichi
田中智之	TANAKA, Satoshi
山下敦子	YAMASHITA, Atsuko
名倉弘哲	NAKURA, Hironori
須藤雄気	SUDO, Yuki

### 創薬科学科 Department of Pharmaceutical Technology

#### 学科目 Subject

#### ■ 医薬品開発科学 Medical Development Science

宮地弘幸	MIYACHI, Hiroyuki
波多野力	HATANNO, Tsutomu
竹内靖雄	TAKEUCHI, Yasuo
森山芳則	MORIYAMA, Yoshinori
榎本秀一	ENOMOTO, Shuichi
澤田大介	SAWADA, Daisuke

## ③ 診療科長等 Director of Clinical Divisions

### 岡山大学病院 Okayama University Hospital

■ 病院長 Director 榎野 博史 MAKINO, Hirofumi

#### ■ 診療科

					Clinical Divisions
総合内科	General Medicine	科長 Head(併)	大塚文男	OHTSUKA, Fumio	
消化器内科	Gastroenterology	科長 Head(併)	山本和秀	YAMAMOTO, Kazuhide	
血液・腫瘍内科	Hematology and Oncology	科長 Head(併)	谷本光音	TANIMOTO, Mitsune	
呼吸器・アレルギー内科	Allergy and Respiratory Medicine	科長 Head(併)	木浦勝行	KIURA, Katsuyuki	
腎臓・糖尿病・内分泌内科	Nephrology, Diabetology and Endocrinology	科長 Head(併)	和田淳	WADA, Jun	
リウマチ・膠原病内科	Rheumatology	科長 Head(併)	和田淳	WADA, Jun	
循環器内科	Cardiovascular Medicine	科長 Head(併)	伊藤浩	ITO, Hiroshi	
神経内科	Neurology	科長 Head(併)	阿部康二	ABE, Koji	
感染症内科	Infectious Disease	科長 Head(併)	草野展周	KUSANO, Nobuchika	
消化管外科	Gastroenterological Surgery	科長 Head(併)	藤原俊義	FUJIWARA, Toshiyoshi	

肝・胆・膵外科	Hepato-biliary and Pancreatic Surgery	科長 Head(併)	八木孝仁	YAGI, Takahito
呼吸器外科	Respiratory Surgery	科長 Head(併)	三好新一郎	MIYOSHI, Shinichiro
乳腺・内分泌外科	Breast and Endocrine Surgery	科長 Head(併)	土井原博義	DOIHARA, Hiroyoshi
泌尿器科	Urology	科長 Head(併)	公文裕巳	KUMON, Hiromi
心臓血管外科	Cardiovascular Surgery	科長 Head(併)	佐野俊二	SANO, Shunji
小児外科	Pediatrics Surgery	科長 Head(併)	野田卓男	NODA, Takuo
整形形成外科	Orthopaedic Surgery	科長 Head(併)	尾崎敏文	OZAKI, Toshifumi
皮膚科	Plastic Surgery	科長 Head(併)	木股敬裕	KIMATA, Yoshihiro
眼科	Dermatology	科長 Head(併)	岩月啓氏	IWATSUKI, Keiji
耳鼻咽喉科	Ophthalmology	科長 Head(併)	白神史雄	SHIRAGA, Fumio
精神科	Otorhinolaryngology	科長 Head(併)	西崎則介	NISHIZAKI, Kazunori
脳神経外科	Neuropsychiatry	科長 Head(併)	内富庸	UCHITOMI, Yosuke
麻酔科	Neurological Surgery	科長 Head(併)	伊達史	DATE, Isao
小児科	Anesthesiology and Resuscitology	科長 Head(併)	森松博史	MORIMATSU, Hiroshi
小児循環器科	Pediatrics	科長代行 Acting Head(併)	塚原宏一	TSUKAHARA, Hirokazu
小児神経科	Pediatric Cardiology	科長 Head(併)	月永大審	OHTSUKI, Shinichi
小児血液・腫瘍科	Child Neurology	科長代行 Acting Head(併)	吉永美慈	YOSHINAGA, Harumi
小児麻酔科	Pediatric Hematology and Oncology	科長 Head(併)	小田達雄	ODA, Megumi
小児放射線科	Pediatric Anesthesiology	科長 Head(併)	岩崎修平	IWASAKI, Tatsuo
産科	Pediatric Radiology	科長 Head(併)	佐藤修祐	SATOU, Syuhei
放射線科	Obstetrics and Gynecology	科長 Head(併)	平金祐司	HIRAMATSU, Yuji
救急科	Radiology	科長 Head(併)	氏家良人	UKIZAKI, Yoshihito
病理診断科	Emergency Medicine	科長 Head(併)	柳井順治	YANAI, Hiroyuki
緩和支援医療科	Anatomic Pathology	科長 Head(併)	松岡井山	MATSUOKA, Junji
総合歯科	Palliative and Supportive Medicine	科長 Head(併)	鳥井宏弘	TORII, Yasuhiro
歯周科	Comprehensive Dentistry	科長 Head(併)	吉宏昌正	YOSHIZAKI, Masahiro
クラウンブリッジ補綴科	Operative Dentistry	科長 Head(併)	高柴正悟	TAKASHIBA, Shogo
咬合・義歯補綴科	Periodontics and Endodontics	科長 Head(併)	窪木拓男	KUBOKI, Takuo
口腔外科(再建系)	Fixed Prosthodontics	科長 Head(併)	皆木省吾	MINAGI, Shogo
口腔外科(病態系)	Occlusion and Removable Prosthodontics	科長 Head(併)	飯田征二朗	IIDA, Seiji
歯科放射線・口腔診断科	Oral and Maxillofacial Reconstructive Surgery	科長 Head(併)	佐々木淳一	SASAKI, Akira
歯科麻酔科	Oral and Maxillofacial Surgery and Biopathology	科長 Head(併)	浅海卓也	ASAUMI, Junichi
矯正歯科	Oral Diagnosis and Dentomaxillofacial Radiology	科長 Head(併)	宮脇寛	MIYAWAKI, Takuya
予防歯科	Dental Anesthesiology	科長 Head(併)	上野道	KAMIOKA, Hiroshi
小児歯科	Orthodontics	科長 Head(併)	森田	MORITA, Manabu
	Preventive Dentistry	科長 Head(併)	仲野	NAKANO, Michiyo
	Pediatric Dentistry	科長 Head(併)		

■中央診療施設等		Central Clinical Facilities		
安全管理施設		Medical Safety Department		
医療安全管理部	Division of Medical Safety Management	部長 Head(併)	岩月啓氏	IWATSUKI, Keiji
感染制御部	Division of Infection Control	部長 Head(併)	岩月啓氏	IWATSUKI, Keiji
医療機器安全管理室	Division of Safety Management of Medical Instruments	室長 Head(併)	岩月啓氏	IWATSUKI, Keiji
中央診療施設		Central Clinical Department		
検査部	Clinical Laboratory	部長 Head(併)	尾崎敏文	OZAKI, Toshifumi
放射線部	Division of Radiology	部長 Head(併)	金澤右	KANAZAWA, Susumu
手術部	Division of Surgery	部長 Head(併)	伊達史	DATE, Isao
集中治療部	Intensive Care Unit	部長 Head(併)	森松博史	MORIMATSU, Hiroshi
循環器疾患集中治療部	Cardiac Care Unit	部長 Head(併)	佐野俊二	SANO, Shunji
総合リハビリテーション部	Physical Medicine and Rehabilitation	部長 Head(併)	野田益生	SENDA, Masuo
病理部	Division of Anatomic Pathology	部長 Head(併)	吉野正	YOSHINO, Tadashi
輸血部	Division of Blood Transfusion	部長 Head(併)	尾崎敏文	OZAKI, Toshifumi
血液浄化療法部	Division of Hemodialysis	部長 Head(併)	和田淳	WADA, Jun
光学医療診療部	Division of Endoscopy	部長 Head(併)	岡田裕之	OKADA, Hiroyuki
医療支援歯科診療部	Hospital Dentistry	部長 Head(併)	飯田征二	IIDA, Seiji
慢性呼吸器疾患部	Division of Chronic Respiratory Diseases	部長 Head(併)	光延文裕	MITSunobu, Fumihiko
高度救命救急センター	Advanced Critical Care & Emergency Medical Center	センター長 Head(併)	氏家良人	UKIZAKI, Yoshihito
周産母子センター	Perinatal Center	センター長 Head(併)	平松祐弘	HIRAMATSU, Yuji
腫瘍センター	Cancer Center	センター長 Head(併)	田端雅司	TABATA, Masahiro
内分泌センター	Endocrine Center	センター長 Head(併)	土井原博義	DOIHARA, Hiroyoshi
周術期管理センター	Perioperative Management Center	センター長 Head(併)	森松博史	MORIMATSU, Hiroshi
臓器移植医療センター	Transplant Center	センター長 Head(併)	三好新一郎	MIYOSHI, Shinichiro
超音波診断センター	Center of Ultrasonic Diagnostics	センター長 Head(併)	尾崎敏文	OZAKI, Toshifumi
低侵襲治療センター	Minimally Invasive Therapy Center	センター長 Head(併)	藤原俊義	FUJIYAMA, Toshiyoshi
糖尿病センター	Diabetes Center	センター長 Head(併)	榎野史	MAKINO, Hirofumi
IVRセンター	Interventional Radiology Center	センター長 Head(併)	金澤右	KANAZAWA, Susumu
ジェンダーセンター	Gender Center	センター長 Head(併)	難波祐三郎	NANBA, Yuzaburo
スペシャルニーズ歯科センター	Center for the Special Needs Dentistry	センター長 Head(併)	江草正彦	EGUSA, Masahiko
核医学診療室	Division of Nuclear Medicine	室長 Head(併)	金澤右	KANAZAWA, Susumu

結石治療室	Division of Extracorporeal Shock Wave Lithotripsy	室長 Head(併)	那須保友	NASU, Yasutomo
歯科総合診断室	General Diagnostic Unit	室長 Head(併)	浅海淳一	ASAUMI, Junichi
診療支援施設				Clinical Support Department
医療情報部	Division of Medical Informatics	部長 Head(併)	合地明	GOUCHI, Akira
経営戦略支援部	Hospital Management	部長 Head(併)	合地明	GOUCHI, Akira
臨床栄養部	Division of Clinical Dietary	部長 Head(併)	四方賢一	SHIKATA, Kenichi
臨床工学部	Division of Clinical Engineer	部長 Head(併)	榎野博史	MAKINO, Hirofumi
総合患者支援センター	Integrated Support Center for Patients and Self-learning	センター長 Head(併)	榎野博史	MAKINO, Hirofumi
物流センター	Supply, Processing and Distribution Center	センター長 Head(併)	伊達勲	DATE, Isao
技工室	Division of Dental Laboratory	室長 Head(併)	窪木拓男	KUBOKI, Takuo
歯科衛生士室	Division of Dental Hygienist	室長 Head(併)	佐々木朗	SASAKI, Akira
歯科地域医療支援室	Regional Outreach Office(Dental)	室長 Head(併)	高柴正悟	TAKASHIBA, Shogo
教育研究施設				Department of Education and Research
新医療研究開発センター	Center for Innovative Clinical Medicine	センター長 Head(併)	榎野博史	MAKINO, Hirofumi
卒業臨床研修センター	Post Graduate Clinical Education Center	センター長 Head(併)	榎野博史	MAKINO, Hirofumi
看護研究・教育センター	Center of Active Research and Education for Nurses	センター長 Head(併)	保科英子	HOSHINA, Eiko
共同実験室	Central Research Laboratory	室長 Head(併)	吉野正	YOSHINO, Tadashi
薬剤部	Hospital Pharmacy	部長 Head	千堂年昭	SENDO, Toshiaki
看護部	Division of Nursing	部長 Head	前川珠木	MAEKAWA, Tamaki
医療技術部	Medical Support	部長 Head	岡田健	OKADA, Ken
三朝医療センター	Misasa Medical Center	センター長 Head(併)	光延文裕	MITSUNOBU, Fumihiro

## 4 職員数 Number of Staff

平成26年5月1日 As of May. 1, 2014

区分 Classification	教員 Academic Staff					医療技術者 Medical Technicians	看護関係 職員 Nurses	医員等 Medical Staff (Part-time)	その他職員 Administrative Officials	合計 Grand Total
	教授 Professors	准教授 Associate Professors	講師 Senior Assistant Professors	助教・助手 Assistant Professors / Research Associates	小計 Sub Total					
大学院医歯薬学総合研究科 Graduate School of Medicine, Dentistry and Pharmaceutical Sciences	74	57	11	113	255	—	—	—	53	308
大学院保健学研究科 Graduate School of Health Sciences	22	17	1	19	59	—	—	—	0	59
医療教育統合開発センター Center for the Development of Medical and Health Care Education	—	1	—	4	5	—	—	—	—	5
Medical School 医歯部	医学科 Faculty of Medicine	—	—	—	0	—	—	—	18	18
	保健学科 Faculty of Health Sciences	—	—	—	0	—	—	—	—	—
	小計 Sub-total	0	0	0	0	0	0	0	18	18
歯学部 Dental School	—	—	—	—	0	—	—	—	1	1
薬学部 Faculty of Pharmaceutical Sciences	—	—	—	—	0	—	—	—	3	3
岡山大学病院 Okayama University Hospital	19	12	55	186	272	289 (14)	1038 (65)	0 (486)	230 (137)	1829 (702)
合計 Total	115	87	67	322	591	289 (14)	1038 (65)	0 (486)	323 (137)	2241 (702)
三朝医療センターは上の表から除外。 Misasa Medical Center is excluded from the table above.										
三朝医療センター Misasa Medical Center	—	—	1	—	1	5 (1)	8 (1)	—	5 (6)	19 (8)

( ) 内は非常勤職員の数で外数。 Each number of staff excludes part-time staff (in parentheses).

## ① 大学院生 Graduate Students

## ■ 医歯薬学総合研究科(修士課程) Graduate School of Medicine, Dentistry and Pharmaceutical Sciences (Master's Course)

専攻名 Division	入学定員 Capacity of Admission	現員 Current Number of Students				合計 Total
		1年 1st Year		2年 2nd Year		
		男 Male	女 Female	男 Male	女 Female	
医歯科学 Medical and Dental Sciences	20	15	10	9	11	45

## ■ 医歯学総合研究科(博士課程) Graduate School of Medicine and Dentistry (Doctor's Course)

専攻名 Division	入学定員 Capacity of Admission	現員 Current Number of Students								合計 Total
		1年 1st Year		2年 2nd Year		3年 3rd Year		4年 4th Year		
		男 Male	女 Female	男 Male	女 Female	男 Male	女 Female	男 Male	女 Female	
生体制御科学 Biophysiological Science	40	—	—	—	—	—	—	—	—	0
病態制御科学 Biopathological Science	36	—	—	—	—	—	—	5	1	6
機能再生・再建科学 Science of Functional Recovery and Reconstruction	30	—	—	—	—	—	—	1	0	1
社会環境生命科学 Social and Environmental Science	22	—	—	—	—	—	—	0	3	3
合 計 Total	128	0	0	0	0	0	0	6	4	10

## ■ 医歯薬学総合研究科(博士課程) Graduate School of Medicine, Dentistry and Pharmaceutical Sciences (Doctor's Course)

専攻名 Division	入学定員 Capacity of Admission	現員 Current Number of Students								合計 Total
		1年 1st Year		2年 2nd Year		3年 3rd Year		4年 4th Year		
		男 Male	女 Female	男 Male	女 Female	男 Male	女 Female	男 Male	女 Female	
生体制御科学 Biophysiological Science	25	14	7	17	4	23	5	53	15	138
病態制御科学 Biopathological Science	62	46	13	48	16	45	22	115	53	358
機能再生・再建科学 Science of Functional Recovery and Reconstruction	28	33	5	26	9	24	9	42	19	167
社会環境生命科学 Social and Environmental Science	13	10	8	7	3	5	5	7	12	57
合 計 Total	128	103	33	98	32	97	41	217	99	720

上記の入学定員は、平成24年度からのものです。

平成23年度までは、生体制御科学40、病態制御科学36、機能再生・再建科学30、社会環境生命科学22です。

The above capacity of admission started in fiscal 2012.

The capacity of admission by fiscal 2012 : 40 in Biophysiological Science, 36 in Biopathological Science, 30 in Science of functional recovery and reconstruction, and 22 in Social and Environmental Sciences.

保健学研究科(博士前期課程) Graduate School of Health Sciences (Master's Course)

分野 Department	入学定員 Capacity of Admission	現員 Current Number of Students				合計 Total
		1年 1st Year		2年 2nd Year		
		男 Male	女 Female	男 Male	女 Female	
看護学 Nursing	14	1	16	2	22	41
放射線技術科学 Radiological Technology	6	5	1	4	2	12
検査技術科学 Medical Technology	6	2	1	0	4	7
合計 Total	26	8	18	6	28	60

保健学研究科(博士後期課程) Graduate School of Health Sciences (Doctor's Course)

分野 Department	入学定員 Capacity of Admission	現員 Current Number of Students						合計 Total
		1年 1st Year		2年 2nd Year		3年 3rd Year		
		男 Male	女 Female	男 Male	女 Female	男 Male	女 Female	
看護学 Nursing	10	0	6	0	6	1	34	47
放射線技術科学 Radiological Technology		2	0	1	0	10	0	13
検査技術科学 Medical Technology		1	0	2	0	1	3	7
合計 Total	10	3	6	3	6	12	37	67

医歯薬学総合研究科(博士前期課程) Graduate School of Medicine, Dentistry and Pharmaceutical Sciences (Master's Course)

専攻名 Division	入学定員 Capacity of Admission	現員 Current Number of Students				合計 Total
		1年 1st Year		2年 2nd Year		
		男 Male	女 Female	男 Male	女 Female	
薬科学 Pharmaceutical Sciences	40	17	17	22	13	69

医歯薬学総合研究科(博士後期課程) Graduate School of Medicine, Dentistry and Pharmaceutical Sciences (Doctor's Course)

専攻名 Division	入学定員 Capacity of Admission	現員 Current Number of Students						合計 Total
		1年 1st Year		2年 2nd Year		3年 3rd Year		
		男 Male	女 Female	男 Male	女 Female	男 Male	女 Female	
創薬生命科学 Pharmaceutical Sciences	16	0	0	0	0	5	2	7

医歯薬学総合研究科(博士後期課程) Graduate School of Medicine, Dentistry and Pharmaceutical Sciences (Doctor's Course)

専攻名 Division	入学定員 Capacity of Admission	現員 Current Number of Students						合計 Total
		1年 1st Year		2年 2nd Year		3年 3rd Year		
		男 Male	女 Female	男 Male	女 Female	男 Male	女 Female	
薬科学 Pharmaceutical Sciences	10	7	1	4	2	5	0	19

※平成24年4月に創薬生命科学専攻を廃止し、新たに薬科学専攻を設置した。 Division of Pharmaceutical Sciences (Doctor's Course) was established.

## 学部学生 Undergraduates

### 医学部 Medical School

#### 医学科 Faculty of Medicine

区分 Division	1年 1st Year		2年 2nd Year		3年 3rd Year		4年 4th Year		5年 5th Year		6年 6th Year		合計 Total
	男 Male	女 Female	男 Male	女 Female	男 Male	女 Female	男 Male	女 Female	男 Male	女 Female	男 Male	女 Female	
定員 Quota	115		115 [5]		115 [5]		115 [5]		112 (5) [5]		105 (5)		[20] 677 (10)
現員 Enrollment	79	36	99	30	86	33	76	45	78	38	83	24	707

[ ] は、第2年次編入学定員 Square Brackets show the capacity of special admission in second year.  
( ) は、第3年次編入学定員 Brackets show the capacity of special admission in third year.

保健学科 Faculty of Health Sciences

専攻 Division	学年 Grade	1年 1st Year		2年 2nd Year		3年 3rd Year		4年 4th Year		合計 Total
		男 Male	女 Female	男 Male	女 Female	男 Male	女 Female	男 Male	女 Female	
看護学 Department of Nursing	定員 Quota	80		80		80 (10)		80 (10)		320 (20)
	現員 Enrollment	6	78	4	75	2	86	2	82	335
放射線技術科学 Department of Radiological Technology	定員 Quota	40		40		40 (5)		40 (5)		160 (10)
	現員 Enrollment	27	16	23	23	25	21	22	24	181
検査技術科学 Department of Medical Technology	定員 Quota	40		40		40 (5)		40 (5)		160 (10)
	現員 Enrollment	7	38	8	32	7	42	10	35	179
合計 Total	定員 Quota	160		160		160 (20)		160 (20)		640 (40)
	現員 Enrollment	40	132	35	130	34	149	34	141	695

( ) は、第3年次編入学定員 Brackets show the capacity of special admission in third year.

歯学部 Dental School

区分 Division	学年 Grade	1年 1st Year		2年 2nd Year		3年 3rd Year		4年 4th Year		5年 5th Year		6年 6th Year		合計 Total
		男 Male	女 Female	男 Male	女 Female	男 Male	女 Female	男 Male	女 Female	男 Male	女 Female	男 Male	女 Female	
定員 Quota		48		48		48 (5)		48 (5)		55 (5)		55 (5)		302 (20)
現員 Enrollment		22	28	22	26	19	35	29	25	24	33	21	30	314

( ) は、第3年次編入学定員 Brackets show the capacity of special admission in third year.

薬学部 Faculty of Pharmaceutical Sciences

学科 Department	学年 Grade	1年 1st Year		2年 2nd Year		3年 3rd Year		4年 4th Year		5年 5th Year		6年 6th Year		合計 Total
		男 Male	女 Female	男 Male	女 Female	男 Male	女 Female	男 Male	女 Female	男 Male	女 Female	男 Male	女 Female	
薬学科 Department of Pharmacy	定員 Quota	40		40		40		40		40		40		240
	現員 Enrollment	12	28	19	25	13	27	14	25	20	23	13	26	245
創薬科学科 Department of Pharmaceutical Technology	定員 Quota	40		40		40		40		—		—		160
	現員 Enrollment	21	18	30	17	26	12	26	16	—	—	—	—	166
合計 Total	定員 Quota	80		80		80		80		40		40		400
	現員 Enrollment	33	46	49	42	39	39	40	41	20	23	13	26	411

③ 研究生 Research Students

医学部 Medical School

医学科 Faculty of Medicine

区分 Division	基礎系 Basic		臨床系 Clinical		合計 Total
	男 Male	女 Female	男 Male	女 Female	
人数 Number	3	0	3	0	6

保健学科 Faculty of Health Sciences

区分 Division	検査技術科学 Department of Medical Technology		合計 Total
	男 Male	女 Female	
人数 Number	1	0	1

歯学部 Dental School

区分 Division	基礎系 Basic		臨床系 Clinical		合計 Total
	男 Male	女 Female	男 Male	女 Female	
人数 Number	0	0	0	1	1

## 4 卒業生数 Graduates

### 過去の状況 Graduates of Former Programs

名称 Name of the Schools	年次 Academic Year	卒業生数 Graduates
岡山県医学校 Okayama Prefectural Medical School	明治17年～明治21年 1884～1888	90 名
第三高等学校医学部 The Third Higher Middle School Medical Faculty	明治22年～明治27年 1889～1894	282
第三高等学校医学部 The Third Senior High School Medical Faculty	明治28年～明治33年 1895～1900	360
岡山医学専門学校 Okayama Medical Speciality School	明治34年～大正10年 1901～1921	1,982
岡山医科大学附属医学専門部 Okayama Medical College, Affiliated Medical Speciality	大正11年～大正13年 1922～1924	313
岡山医科大学 Okayama Medical College	大正15年～昭和29年 1926～1954	2,012
岡山医科大学附属医学専門部 Okayama Medical College, Affiliated Medical Speciality	昭和17年～昭和27年 1942～1952	738
岡山大学医学部薬学科 Okayama University Medical School, Pharmaceutical Sciences	昭和47年～昭和54年 1972～1979	260
岡山大学医学部製薬化学科 Okayama University Medical School, Pharmaceutical Technology	昭和50年～昭和56年 1975～1981	36
岡山大学医療技術短期大学部 School of Health Sciences, Okayama University	平成元年～平成13年 1989～2001	2,104
岡山大学薬学部薬学科 Okayama University Faculty of Pharmaceutical Sciences	昭和51年～平成16年 1976～2004	929
岡山大学薬学部製薬化学科 Okayama University Faculty of Pharmaceutical Technology	昭和51年～平成15年 1976～2003	937
岡山大学薬学部総合薬学科 Okayama University Faculty of Pharmaceutical Sciences, General Pharmaceutical Sciences	平成11年～平成22年 1999～2010	590

### 現況 Graduates of the Present Program

名称 Name of the Schools	年次 Academic Year	卒業生数 Graduates
岡山大学医学部医学科 Okayama University Medical School, Faculty of Medicine	昭和30年～平成25年 1955～2013	6,069 名
岡山大学医学部保健学科 Okayama University Medical School, Faculty of Health Sciences	平成14年～平成25年 2002～2013	2,095
岡山大学歯学部歯学科 Okayama University Dental School, Faculty of Dentistry	昭和55年～平成25年 1980～2013	1,799
岡山大学薬学部薬学科 Okayama University Faculty of Pharmaceutical Sciences, Department of Pharmacy	平成23年～平成25年 2011～2013	127
岡山大学薬学部創薬科学科 Okayama University Faculty of Pharmaceutical Sciences, Department of Pharmaceutical Technology	平成21年～平成25年 2009～2013	194

## 5 学位(博士)授与数 Number of Doctoral Degrees Conferred (Ph. D.)

平成26年5月1日 As of May.1.2014

旧学位制度 Former Degree System		新学位制度 Present Degree System		計 Total
課程博士 Doctoral Program	論文博士 Granted by Merit of Thesis	課程博士 Doctoral Program	論文博士 Granted by Merit of Thesis	
<b>博士(医学)</b> Doctor of Philosophy in Medical Science 「医学研究科」 Graduate School of Medicine				
2,461	名	1,621	名	3,572 名
<b>博士(医学)</b> Doctor of Philosophy in Medical Science 「医歯学総合研究科」 Graduate School of Medicine and Dentistry				
		380	名	169 名
<b>博士(医学)</b> Doctor of Philosophy in Medical Science 「医歯薬学総合研究科」 Graduate School of Medicine, Dentistry and Pharmaceutical Sciences				
		311	名	63 名
<b>博士(歯学)</b> Doctor of Philosophy in Dental Science 「歯学研究科」 Graduate School of Dentistry				
		180	名	69 名
<b>博士(学術)(歯学系)</b> Doctor of Philosophy in Dental Science 「歯学研究科」 Graduate School of Dentistry				
		1	名	3 名
<b>博士(歯学)</b> Doctor of Philosophy in Dental Science 「医歯学総合研究科」 Graduate School of Medicine and Dentistry				
		98	名	7 名
<b>博士(学術)(歯学系)</b> Doctor of Philosophy 「医歯学総合研究科」 Graduate School of Medicine and Dentistry				
		5	名	0 名
<b>博士(歯学)</b> Doctor of Philosophy in Dental Science 「医歯薬学総合研究科」 Graduate School of Medicine, Dentistry and Pharmaceutical Sciences				
		163	名	9 名
<b>博士(学術)(歯学系)</b> Doctor of Philosophy in Dental Science 「医歯薬学総合研究科」 Graduate School of Medicine, Dentistry and Pharmaceutical Sciences				
		4	名	1 名
<b>博士(薬学)</b> Doctor of Philosophy in Pharmaceutical Sciences 「自然科学研究科」 Graduate School of Natural Science and Technology 「医歯薬学総合研究科」 Graduate School of Medicine, Dentistry and Pharmaceutical Sciences				
		264	名	138 名
<b>博士(学術)(薬学系)</b> Doctor of Philosophy 「自然科学研究科」 Graduate School of Natural Science and Technology 「医歯薬学総合研究科」 Graduate School of Medicine, Dentistry and Pharmaceutical Sciences				
		56	名	7 名
<b>博士(保健学)</b> Doctor of Health Sciences 「保健学研究科」 Graduate School of Health Sciences				
		49	名	1 名
<b>博士(看護学)</b> Doctor of Philosophy in Nursing Sciences 「保健学研究科」 Graduate School of Health Sciences				
		2	名	0 名

# 4

## 解剖数 Number of Autopsies

平成26年5月1日 As of May. 1, 2014

区分 Division	平成19年度 (FY2007)	平成20年度 (FY2008)	平成21年度 (FY2009)	平成22年度 (FY2010)	平成23年度 (FY2011)	平成24年度 (FY2012)	平成25年度 (FY2013)
系統解剖学 Gross Anatomy	献体数 Number of Donated Bodies	100	102	96	80	91	81
	解剖数 Number of Autopsies	90(15)	83(15)	89(17)	90(17)	95(19)	105(15)
病理学 Pathology	病理解剖数 Number of Pathological Autopsies	20	29	32	20	16	30
法医学 Legal Medicine	法医解剖数 Number of Forensic/Medico-legal Autopsies	200	213	221	247	208	221

( )内の数字は、歯学部での解剖体数で内数を示す。Numbers in parenthesis indicate autopsies in Okayama University Dental School.

# 5

## 蔵書数 Number of Books in Library

平成26年5月1日 As of May. 1, 2014

区分 Division	和漢書 Japanese and Chinese	洋書 Foreign	計 Total
附属図書館鹿田分館 Shikata Branch Library	139,132	124,598	263,730

# 6

## 科学研究費等 Scientific Research Grants

### ① 科学研究費補助金 Grants-in-Aid for Scientific Research (KAKEN)

平成26年度採択状況 The Amount of Money and the Number of Adoption (Fiscal Year 2014)

平成26年5月1日 As of May. 1, 2014

研究種目 Subject for Research	採択件数 Number of Adoption	配分額 (単位: 千円) Amount of Money (Unit: Thousand Yen)
新学術領域研究 Grant-in-Aid for Scientific Research on Innovative Areas	6	22,300
基盤研究 (S) Grant-in-Aid for Scientific Research (S)	1	43,100
基盤研究 (A) Grant-in-Aid for Scientific Research (A)	4	59,700
基盤研究 (B) Grant-in-Aid for Scientific Research (B)	40	173,700
基盤研究 (C) Grant-in-Aid for Scientific Research (C)	190	240,850
挑戦的萌芽研究 Grant-in-Aid for Challenging Exploratory Research	51	58,200
若手研究 (A) Grant-in-Aid for Young Scientists (A)	2	16,600
若手研究 (B) Grant-in-Aid for Young Scientists (B)	92	109,200
研究活動スタート支援 Grant-in-Aid for Research Activity Start-up	5	5,000
特別研究員奨励費 Grant-in-Aid for JSPS Fellows	9	9,100
合計 Total	400	737,750

### ② 厚生労働科学研究費補助金 Health and Labour Sciences Research Grants

平成25年度 (FY2013)

区分 Subject for Research	件数 Number	受入額 (単位: 円) Amount of Money (Unit: Yen)
研究代表者分 Principal Investigator	16	457,530,000
研究分担者分 Co-Investigator	65	102,520,000

### ③ 外部資金受入状況 Grants from Outside the University

平成25年度 (FY2013)

区分 Subject for Research	件数 Number	受入額 (単位: 円) Amount of Money (Unit: Yen)
民間等との共同研究 Joint Research	78	106,539,160
受託研究 Trust Research	96	375,272,862
寄付金 Endowment	1,957	1,192,421,690

## ① 外国人留学生 Foreign Students

平成26年5月1日 As of May. 1, 2014

## ■ 医歯薬学総合研究科 Graduate School of Medicine, Dentistry and Pharmaceutical Sciences

国籍 Nationality	国費 National Expenditure				私費 Private Expenditure				計 Total				合計 Grand Total
	大学院生 Graduate Students		研究生等 Research Students		大学院生 Graduate Students		研究生等 Research Students		大学院生 Graduate Students		研究生等 Research Students		
	男 Male	女 Female	男 Male	女 Female	男 Male	女 Female	男 Male	女 Female	男 Male	女 Female	男 Male	女 Female	
インドネシア Indonesia	2				3	1			5	1	0	0	6
エジプト Egypt	3								3	0	0	0	3
ミャンマー Myanmar	1								1	0	0	0	1
ベトナム Viet Nam					1				1	0	0	0	1
大韓民国 Korea					1				1	0	0	0	1
中国 China	1				12	11	5	4	13	11	5	4	33
計 Total	7	0	0	0	17	12	5	4	24	12	5	4	45

## ■ 保健学研究科 Graduate School of Health Sciences

国籍 Nationality	国費 National Expenditure				私費 Private Expenditure				計 Total				合計 Grand Total
	大学院生 Graduate Students		研究生等 Research Students		大学院生 Graduate Students		研究生等 Research Students		大学院生 Graduate Students		研究生等 Research Students		
	男 Male	女 Female	男 Male	女 Female	男 Male	女 Female	男 Male	女 Female	男 Male	女 Female	男 Male	女 Female	
中国 China						1			0	1	0	0	1
計 Total	0	0	0	0	0	1	0	0	0	1	0	0	1

## ■ 医学部 Medical School

国籍 Nationality	国費 National Expenditure				私費 Private Expenditure				計 Total				合計 Total
	学部生 Students		研究生等 Research Students		学部生 Students		研究生等 Research Students		学部生 Students		研究生等 Research Students		
	男 Male	女 Female	男 Male	女 Female	男 Male	女 Female	男 Male	女 Female	男 Male	女 Female	男 Male	女 Female	
中国 China							2	1	0	0	2	1	3
計 Total	0	0	0	0	0	0	2	1	0	0	2	1	3

## ■ 歯学部 Dental School

国籍 Nationality	国費 National Expenditure				私費 Private Expenditure				計 Total				合計 Grand Total
	学部生 Students		研究生等 Research Students		学部生 Students		研究生等 Research Students		学部生 Students		研究生等 Research Students		
	男 Male	女 Female	男 Male	女 Female	男 Male	女 Female	男 Male	女 Female	男 Male	女 Female	男 Male	女 Female	
中国 China					1				1	0	0	0	1
計 Total	0	0	0	0	1	0	0	0	1	0	0	0	1

## ② 国際交流協定 Exchange Agreements with Foreign Universities

## 大学間協定 Inter-University Agreement

平成26年5月1日 As of May. 1, 2014

注：※印は、3大学間協定であることを示す。 Notes：※ means Tripartite Agreement.

大学名 University	国・地域 Nationality
東北師範大学	中国
内モンゴル農業大学	中国
鄭州大学	中国
北京航空航天大学	中国
中国科学院昆明植物研究所	中国
大連工業大学	中国
遼寧科技大学	中国
同济大学	中国
中国医科大学	中国
ハルビン医科大学	中国
大連医科大学	中国
吉林大学	中国
北京信息科技大学	中国
上海理工大学	中国
河南科技大学	中国
内蒙古大学	中国
首都師範大学	中国
長春理工大学	中国
陝西師範大学	中国
ハルビン工程大学	中国
華東政法大学	中国
延辺大学	中国

大学名 University	国・地域 Nationality
上海中薬大学・圓光大学校	中国・韓国
ボゴール農科大学	インドネシア
マナド国立大学	インドネシア
ハサヌディン大学	インドネシア
ガジャマダ大学	インドネシア
アンダラス大学	インドネシア
光州科学技術院	韓国
成均館大学校	韓国
高麗大学校	韓国
モンゴル国立農業大学	モンゴル
モンゴル国立大学	モンゴル
ミャンマー国保健省医科学局及び医学研究局	ミャンマー
マンダレー工科大学	ミャンマー
ヤンゴン工科大学	ミャンマー
マヒドン大学	タイ
メージョー大学	タイ
カセサート大学	タイ
チュロンコン大学	タイ
マレーシア工科大学	マレーシア
マラヤ大学	マレーシア
マレーシアプトラ大学	マレーシア
カラデニース工科大学	トルコ
エーゲ大学	トルコ
ダラット大学	ベトナム
フエ大学	ベトナム
ハノイ工科大学	ベトナム
ベトナム国家大学ハノイ	ベトナム
カンボジア国立教育大学	カンボジア
国立台湾大学	台湾
国立台北科技大学	台湾
サウスオーストラリア大学	オーストラリア
アデレード大学	オーストラリア
西オーストラリア大学	オーストラリア
グルノーブル第一大学	フランス
ピエール・エ・マリーキュリー大学(パリ第6大学)	フランス
ストラスブール大学	フランス
ハノーファー大学	ドイツ
アダム・ミツキエヴィチ大学	ポーランド
ノヴィサド大学	セルビア
ベオグラード大学	セルビア
シェフィールド大学	英国
カーディフ大学	英国
エジンバラ大学	英国
カンブリア大学	英国
イースト・アングリア大学	英国
ヨーク・セントジョン大学	英国
サリー大学	英国
ムルシア大学	スペイン
アルバータ大学	カナダ
ビショップス大学	カナダ
カールトン大学	カナダ
サンノゼ州立大学	アメリカ合衆国
カリフォルニア州立大学イーストベイ校	アメリカ合衆国
カンザス大学	アメリカ合衆国
ニューヨーク州立大学ストーニーブルック校	アメリカ合衆国
カリフォルニア州立大学フラトン校	アメリカ合衆国
イリノイ大学アーバナシャンペイン校	アメリカ合衆国
南オレゴン大学	アメリカ合衆国
メリーランド大学ボルチモア校	アメリカ合衆国
アリゾナ州立大学	アメリカ合衆国
グアム大学	アメリカ合衆国
カリフォルニア州立大学モントレイベイ校	アメリカ合衆国
ハワイ大学マノア校	アメリカ合衆国
ピッツバーグ大学	アメリカ合衆国
チャタム大学	アメリカ合衆国
アパラチアン州立大学	アメリカ合衆国
ノーザンアイオワ大学	アメリカ合衆国
ウエイン州立大学	アメリカ合衆国
ガーナ大学	ガーナ

大学名 University		国・地域 Nationality
ジョモケニアツタ農工大学	Jomo Kenyatta University of Agriculture and Technology	ケニア
カイロ大学	Cairo University	エジプト

## 学部間協定 Faculty Level

### ■ 医歯薬学総合研究科 Graduate School of Medicine, Dentistry and Pharmaceutical Sciences

大学名 University		国・地域 Nationality
華中科技大学同済医学院附属同済医院器官移植研究所	Institute of Transplantation, Tongji Hospital, Huazhong University of Science and Technology	中国
内蒙古大学生命科学学院	College of Life Sciences at Inner Mongolia University	中国
南方医科大学珠江病院	Zhujiang Hospital, Southern Medical University	中国
東国大学校慶州キャンパスバイオ融合研究院	Institute of Bio Convergence Technology, Dongguk University at Gyongju	韓国
コンケン大学医学部	Faculty of Medicine Khon Kaen University	タイ
ウダヤナ大学医学部	Faculty of Medicine Udayana University	インドネシア
パリ神経科学大学院	ÉCOLE des NEUROSCIENCES PARIS ÎLE-DE-FRANCE (ENP)	フランス
ラクイラ大学医学部	University of L'Aquila, Faculty of Medicine	イタリア
ミシガン大学医学部	University of Michigan Medical School	アメリカ合衆国

### ■ 保健学研究科 Graduate School of Health Sciences

大学名 University		国・地域 Nationality
シーマハサラカム看護大学	Srimahasarakham Nursing College	タイ

### ■ 医学部 Medical School

大学名 University		国・地域 Nationality
中国医学科学院 北京協和医学院	Peking Union Medical College, Chinese Academy of Medical Sciences	中国
南昌大学医学院	Nanchang University Medical College	中国
慶尚大学校医科大学	College of Medicine, Gyeongsang National University	韓国

### ■ 歯学部 Dental School

大学名 University		国・地域 Nationality
南昌大学医学院	Nanchang University Medical College	中国
北京大学口腔医学院	School of Stomatology, Peking University	中国
大連医科大学口腔医学院	College of Stomatology, Dalian Medical University	中国
香港大学歯学部	Faculty of Dentistry, University of Hong Kong	中国
ニッテ大学歯学部 (ABSM歯学研究所)	School of Dentistry(ABSM Institute of Dental Science), Nitte University	インド
インドネシア大学歯学部	Faculty of Dentistry, University of Indonesia	インドネシア
ハイフォン医科薬科大学	Haiphong University of Medicine and Pharmacy	ベトナム
ソウル大学歯学部	College of Dentistry, Seoul National University	韓国
台北医学大学口腔医学院	College of Oral Medicine, Taipei Medical University	台湾
モンゴル医科大学歯学部	School of Dentistry, Mongolian National Medical University	モンゴル
グラスゴー大学歯学部	Dental School, University of Glasgow	英国
テッサロニキアリストテレス大学歯学部	The School of Dentistry, Aristotle University of Thessaloniki	ギリシャ
サスカチュワン大学歯学部	College of Dentistry, University of Saskatchewan	カナダ
ワシントン大学歯学部	School of Dentistry, University of Washington	アメリカ合衆国
ルイジアナ州立大学歯学部	School of Dentistry, Louisiana State University	アメリカ合衆国
サンパウロ大学歯学部	School of Dentistry, University of Sao Paulo	ブラジル
サンパウロ大学リベイランプレット歯学部	Faculdade de Odontologia de Ribeirao Preto - Da Universidade de Sao Paulo	ブラジル

### ■ 薬学部 Faculty of Pharmaceutical Sciences

大学名 University		国・地域 Nationality
上海中薬大学中薬研究所	Institute of Chinese Materia Medica, Shanghai University of Traditional Chinese Medicine	中国
圓光大学校人獣共通感染症研究センター	Zoonosis Research Center, Wonkwang University	韓国
梨花女子大学校薬学大学	College of Pharmacy and Division of Life & Pharmaceutical Sciences, Ewha Womans University	韓国

### ■ 岡山大学病院 Okayama University Hospital

大学名 University		国・地域 Nationality
洛陽市中心病院	Luoyang Central Hospital	中国
循環器センターE病院	Cardiovascular Center - E Hospital	ベトナム

## 大学院医歯学総合研究科長 Deans of Graduate School of Medicine and Dentistry

清野 佳紀 SEINO, Yoshiki	平成13年	4月1日 Apr. 1, 2001	～平成15年	3月31日 Mar. 31, 2003
中山 睿一 NAKAYAMA, Eiichi	平成15年	4月1日 Apr. 1, 2003	～平成17年	3月31日 Mar. 31, 2005

## 大学院医歯薬学総合研究科長 Deans of Graduate School of Medicine, Dentistry and Pharmaceutical Sciences

公文 裕巳 KUMON, Hiromi	平成17年	4月1日 Apr. 1, 2005	～平成19年	3月31日 Mar. 31, 2007
田中 紀章 TANAKA, Noriaki	平成19年	4月1日 Apr. 1, 2007	～平成21年	3月31日 Mar. 31, 2009
榎野 博史 MAKINO, Hirofumi	平成21年	4月1日 Apr. 1, 2009	～平成23年	3月31日 Mar. 31, 2011
谷本 光音 TANIMOTO, Mitsune	平成23年	4月1日 Apr. 1, 2011	～	

## 大学院保健学研究科長 Deans of Graduate School of Health Sciences

川田 智恵子 KAWATA, Chieko	平成15年	4月1日 Apr. 1, 2003	～平成17年	3月31日 Mar. 31, 2005
浅利 正二 ASARI, Shoji	平成17年	4月1日 Apr. 1, 2005	～平成21年	3月31日 Mar. 31, 2009
岡本 基 OKAMOTO, Motoi	平成21年	4月1日 Apr. 1, 2009	～平成25年	3月31日 Mar. 31, 2013
片岡 幹男 KATAOKA, Mikio	平成25年	4月1日 Apr. 1, 2013	～	

## 医学部長 Deans of Medical School

林 道倫 HAYASHI, Michitomi	昭和24年	6月29日 Jun. 29, 1949	～昭和24年	7月30日 Jul. 30, 1949
遠藤 中節 ENDO, Chusetsu	昭和24年	7月31日 Jul. 31, 1949	～昭和28年	7月31日 Jul. 31, 1953
關 正次 SEKI, Masaji	昭和28年	8月1日 Aug. 1, 1953	～昭和32年	7月31日 Jul. 31, 1957
八木 日出雄 YAGI, Hideo	昭和32年	8月1日 Aug. 1, 1957	～昭和33年	5月31日 May 31, 1958
八木 日出雄 YAGI, Hideo	昭和33年	6月1日 Jun. 1, 1958	～昭和33年	6月9日 (事務取扱) Jun. 9, 1958 (Acting)
村上 栄 MURAKAMI, Sakae	昭和33年	6月10日 Jun. 10, 1958	～昭和37年	6月9日 Jun. 9, 1962
高原 滋夫 TAKAHARA, Shigeo	昭和37年	6月10日 Jun. 10, 1962	～昭和41年	6月9日 Jun. 9, 1966
三上 芳雄 MIKAMI, Yoshio	昭和41年	6月10日 Jun. 10, 1966	～昭和44年	3月31日 Mar. 31, 1969
西田 勇 NISHIDA, Isamu	昭和44年	4月1日 Apr. 1, 1969	～昭和46年	3月31日 Mar. 31, 1971
妹尾 佐知丸 SENO, Sachimaru	昭和46年	4月1日 Apr. 1, 1971	～昭和48年	3月31日 Mar. 31, 1973
小坂 淳夫 KOSAKA, Kiyowo	昭和48年	4月1日 Apr. 1, 1973	～昭和50年	6月13日 Jun. 13, 1975
稲臣 成一 INATOMI, Seiichi	昭和50年	6月14日 Jun. 14, 1975	～昭和54年	6月13日 Jun. 13, 1979
大藤 眞 OFUJI, Tadashi	昭和54年	6月14日 Jun. 14, 1979	～昭和56年	6月13日 Jun. 13, 1981

新見 嘉兵衛 NIIMI, Kahee	昭和 56年	6月14日 Jun. 14, 1981	~昭和 58年	6月13日 Jun. 13, 1983
緒方 正名 OGATA, Masana	昭和 58年	6月14日 Jun. 14, 1983	~昭和 60年	6月13日 Jun. 13, 1985
小田 琢三 ODA, Takuzo	昭和 60年	6月14日 Jun. 14, 1985	~昭和 62年	6月13日 Jun. 13, 1987
金政 泰弘 KANAMASA, Yasuhiro	昭和 62年	6月14日 Jun. 14, 1987	~平成 元年	6月13日 Jun. 13, 1989
小坂 二度見 KOSAKA, Futami	平成 元年	6月14日 Jun. 14, 1989	~平成 3年	3月31日 Mar. 31, 1991
木村 郁郎 KIMURA, Ikuro	平成 3年	4月1日 Apr. 1, 1991	~平成 5年	3月31日 Mar. 31, 1993
新居 志郎 NII, Shiro	平成 5年	4月1日 Apr. 1, 1993	~平成 7年	3月31日 Mar. 31, 1995
松尾 信彦 MATSUO, Nobuhiko	平成 7年	4月1日 Apr. 1, 1995	~平成 9年	3月31日 Mar. 31, 1997
産賀 敏彦 UBUKA, Toshihiko	平成 9年	4月1日 Apr. 1, 1997	~平成 11年	3月31日 Mar. 31, 1999
難波 正義 NAMBA, Masayoshi	平成 11年	4月1日 Apr. 1, 1999	~平成 13年	3月31日 Mar. 31, 2001
赤木 忠厚 AKAGI, Tadaatsu	平成 13年	4月1日 Apr. 1, 2001	~平成 15年	3月31日 Mar. 31, 2003
岡田 茂 OKADA, Shigeru	平成 15年	4月1日 Apr. 1, 2003	~平成 17年	3月31日 Mar. 31, 2005
小熊 恵二 OGUMA, Keiji	平成 17年	4月1日 Apr. 1, 2005	~平成 19年	3月31日 Mar. 31, 2007
松井 秀樹 MATSUI, Hideki	平成 19年	4月1日 Apr. 1, 2007	~平成 21年	3月31日 Mar. 31, 2009
許 南浩 HUH, Nam-ho	平成 21年	4月1日 Apr. 1, 2009	~平成 23年	3月31日 Mar. 31, 2011
吉野 正 YOSHINO, Tadashi	平成 23年	4月1日 Apr. 1, 2011	~	

## 歯学部長 Deans of Dental School

西嶋 克巳 NISHIJIMA, Katsumi	昭和 54年	10月1日 Oct. 1, 1979	~昭和 63年	3月31日 Mar. 31, 1988
加藤 慶二郎 KATO, Keiji	昭和 63年	4月1日 Apr. 1, 1988	~平成 2年	3月31日 Mar. 31, 1990
足立 明 ADACHI, Akira	平成 2年	4月1日 Apr. 1, 1990	~平成 4年	3月31日 Mar. 31, 1992
中後 忠男 NAKAGO, Tadao	平成 4年	4月1日 Apr. 1, 1992	~平成 6年	3月31日 Mar. 31, 1994
中井 宏之 NAKAI, Hiroyuki	平成 6年	4月1日 Apr. 1, 1994	~平成 8年	2月28日 Feb. 28, 1996
松村 智弘 MATSUMURA, Tomohiro	平成 8年	2月29日 Feb. 29, 1996	~平成 8年	3月31日 (事務取扱) Mar. 31, 1996 (Acting)
松村 智弘 MATSUMURA, Tomohiro	平成 8年	4月1日 Apr. 1, 1996	~平成 12年	3月31日 Mar. 31, 2000
滝川 正春 TAKIGAWA, Masaharu	平成 12年	4月1日 Apr. 1, 2000	~平成 14年	3月31日 Mar. 31, 2002
永井 教之 NAGAI, Noriyuki	平成 14年	4月1日 Apr. 1, 2002	~平成 16年	3月31日 Mar. 31, 2004
渡邊 達夫 WATANABE, Tatsuo	平成 16年	4月1日 Apr. 1, 2004	~平成 18年	3月31日 Mar. 31, 2006
滝川 正春 TAKIGAWA, Masaharu	平成 18年	4月1日 Apr. 1, 2006	~平成 20年	3月31日 Mar. 31, 2008
松尾 龍二 MATSUO, Ryuji	平成 20年	4月1日 Apr. 1, 2008	~平成 24年	3月31日 Mar. 31, 2012
窪木 拓男 KUBOKI, Takuo	平成 24年	4月1日 Apr. 1, 2012	~	

## 薬学部長 Deans, Faculty of Pharmaceutical Sciences

小山 鷹二 KOYAMA, Takaji	昭和51年 5月25日 May 25, 1976	～昭和53年 4月1日 Apr. 1, 1978
田中 善正 TANAKA, Yoshimasa	昭和53年 4月2日 Apr. 2, 1978	～昭和56年 10月19日 Oct. 19, 1981
田坂 賢二 TASAKA, Kenji	昭和56年 10月20日 Oct. 20, 1981	～昭和61年 3月31日 Mar. 31, 1986
大和 正利 YAMATO, Masatoshi	昭和61年 4月1日 Apr. 1, 1986	～平成2年 3月31日 Mar. 31, 1990
田坂 賢二 TASAKA, Kenji	平成2年 4月1日 Apr. 1, 1990	～平成6年 3月31日 Mar. 31, 1994
篠田 純男 SHINODA, Sumio	平成6年 4月1日 Apr. 1, 1994	～平成10年 3月31日 Mar. 31, 1998
原山 尚 HARAYAMA, Takashi	平成10年 4月1日 Apr. 1, 1998	～平成12年 3月31日 Mar. 31, 2000
土屋 友房 TSUCHIYA, Tomofusa	平成12年 4月1日 Apr. 1, 2000	～平成16年 3月31日 Mar. 31, 2004
木村 聰城郎 KIMURA, Toshikiro	平成16年 4月1日 Apr. 1, 2004	～平成20年 3月31日 Mar. 31, 2008
岡本 敬の介 OKAMOTO, Keinosuke	平成20年 4月1日 Apr. 1, 2008	～平成21年 6月19日 Jun. 19, 2009
成松 鎮雄 NARIMATSU, Shizuo	平成21年 6月20日 Jun. 20, 2009	～平成21年 7月14日 (事務取扱) Jul. 14, 2009 (Acting)
合田 榮一 GOHDA, Eiichi	平成21年 7月15日 Jul. 15, 2009	～平成23年 3月31日 Mar. 31, 2011
森山 芳則 MORIYAMA, Yoshinori	平成23年 4月1日 Apr. 1, 2011	～

## 医学部附属病院長 Directors of Okayama University Hospital of Medicine

根岸 博 NEGISHI, Hiroshi	昭和24年 7月31日 Jul. 31, 1949	～昭和28年 6月15日 Jun. 15, 1953
津田 誠次 TSUDA, Seiji	昭和28年 6月16日 Jun. 16, 1953	～昭和30年 6月15日 Jun. 15, 1955
八木 日出雄 YAGI, Hideo	昭和30年 6月16日 Jun. 16, 1955	～昭和32年 6月15日 Jun. 15, 1957
武田 俊光 TAKEDA, Toshimitsu	昭和32年 6月16日 Jun. 16, 1957	～昭和34年 6月15日 Jun. 15, 1959
高原 滋夫 TAKAHARA, Shigeo	昭和34年 6月16日 Jun. 16, 1959	～昭和36年 6月15日 (事務取扱) Jun. 15, 1961 (Acting)
赤木 五郎 AKAGI, Goro	昭和36年 6月16日 Jun. 16, 1961	～昭和39年 4月30日 Apr. 30, 1964
高原 滋夫 TAKAHARA, Shigeo	昭和39年 5月1日 May 1, 1964	～昭和39年 6月30日 Jun. 30, 1964
橋本 清 HASHIMOTO, Kiyoshi	昭和39年 7月1日 Jul. 1, 1964	～昭和43年 6月30日 Jun. 30, 1968
平木 潔 HIRAKI, Kiyoshi	昭和43年 7月1日 Jul. 1, 1968	～昭和45年 6月30日 Jun. 30, 1970
奥田 観士 OKUDA, Kanji	昭和45年 7月1日 Jul. 1, 1970	～昭和47年 6月30日 Jun. 30, 1972
砂田 輝武 SUNADA, Terutake	昭和47年 7月1日 Jul. 1, 1972	～昭和49年 6月30日 Jun. 30, 1974
田中 早苗 TANAKA, Sanae	昭和49年 7月1日 Jul. 1, 1974	～昭和51年 6月30日 Jun. 30, 1976
大藤 眞 OFUJI, Tadashi	昭和51年 7月1日 Jul. 1, 1976	～昭和53年 6月30日 Jun. 30, 1978
西本 詮 NISHIMOTO, Akira	昭和53年 7月1日 Jul. 1, 1978	～昭和55年 6月30日 Jun. 30, 1980

山本 道夫 YAMAMOTO, Michio	昭和 55年 7月 1日 Jul. 1, 1980	～昭和 57年 4月 1日 Apr. 30, 1982
小坂 二度見 KOSAKA, Futami	昭和 57年 4月 2日 Apr. 2, 1982	～昭和 59年 4月 1日 Apr. 1, 1984
野原 望 NOHARA, Nozomi	昭和 59年 4月 2日 Apr. 2, 1984	～昭和 61年 4月 1日 Apr. 1, 1986
小倉 義郎 OGURA, Yoshiro	昭和 61年 4月 2日 Apr. 2, 1986	～昭和 63年 3月 31日 Mar. 31, 1988
田邊 剛造 TANABE, Gozo	昭和 63年 4月 1日 Apr. 1, 1988	～平成 2年 3月 31日 Mar. 31, 1990
大月 三郎 OTSUKI, Saburo	平成 2年 4月 1日 Apr. 1, 1990	～平成 4年 3月 31日 Mar. 31, 1992
松尾 信彦 MATSUO, Nobuhiko	平成 4年 4月 1日 Apr. 1, 1992	～平成 6年 3月 31日 Mar. 31, 1994
折田 薫三 ORITA, Kunzo	平成 6年 4月 1日 Apr. 1, 1994	～平成 8年 3月 31日 Mar. 31, 1996
大森 弘之 OHMORI, Hiroyuki	平成 8年 4月 1日 Apr. 1, 1996	～平成 10年 3月 31日 Mar. 31, 1998
荒田 次郎 ARATA, Jiro	平成 10年 4月 1日 Apr. 1, 1998	～平成 12年 3月 31日 Mar. 31, 2000
井上 一 INOUE, Hajime	平成 12年 4月 1日 Apr. 1, 2000	～平成 14年 3月 31日 Mar. 31, 2002
清水 信義 SHIMIZU, Nobuyoshi	平成 14年 4月 1日 Apr. 1, 2002	～平成 15年 9月 30日 Sep. 30, 2003

## 歯学部附属病院長 Directors of Okayama University Hospital of Dentistry

中後 忠男 NAKAGO, Tadao	昭和 57年 4月 1日 Apr. 1, 1982	～昭和 63年 3月 31日 Mar. 31, 1988
井上 清 INOUE, Kiyoshi	昭和 63年 4月 1日 Apr. 1, 1988	～平成 2年 3月 31日 Mar. 31, 1990
山下 敦 YAMASHITA, Atsushi	平成 2年 4月 1日 Apr. 1, 1990	～平成 4年 3月 31日 Mar. 31, 1992
松村 智弘 MATSUMURA, Tomohiro	平成 4年 4月 1日 Apr. 1, 1992	～平成 6年 3月 31日 Mar. 31, 1994
村山 洋二 MURAYAMA, Yoji	平成 6年 4月 1日 Apr. 1, 1994	～平成 10年 3月 31日 Mar. 31, 1998
佐藤 隆志 SATO, Takashi	平成 10年 4月 1日 Apr. 1, 1998	～平成 12年 3月 31日 Mar. 31, 2000
岸 幹二 KISHI, Kanji	平成 12年 4月 1日 Apr. 1, 2000	～平成 15年 9月 30日 Sep. 30, 2003

## 医学部・歯学部附属病院長 Directors of Okayama University Hospital of Medicine and Dentistry

清水 信義 SHIMIZU, Nobuyoshi	平成 15年 10月 1日 Oct. 1, 2003	～平成 17年 6月 13日 Jun.13, 2005
森田 潔 MORITA, Kiyoshi	平成 17年 6月 14日 Jun.14, 2005	～平成 21年 3月 31日 Mar. 31, 2009

## 岡山大学病院長 Directors of Okayama University Hospital

森田 潔 MORITA, Kiyoshi	平成 21年 4月 1日 Apr. 1, 2009	～平成 23年 3月 31日 Mar. 31, 2011
槇野 博史 MAKINO, Hirofumi	平成 23年 4月 1日 Apr. 1, 2011	～

## 大学院医歯学総合研究科 Graduate School of Medicine and Dentistry

平成 13年 4月 (Apr. 2001)	大学院医学研究科及び歯学研究科を統合し、大学院医歯学総合研究科を設置（4専攻、9大講座） 生体制御科学専攻：機能制御学講座、脳神経制御学講座 病態制御科学専攻：病態機構学講座、腫瘍制御学講座 機能再生・再建科学専攻：生体機能再生・再建学講座、口腔・顎・顔面機能再生制御学講座 社会環境生命科学専攻：法医生命倫理学講座、国際環境科学講座、長寿社会医学講座 Graduate School of Medicine and Graduate School of Dentistry were integrated as Graduate School of Medicine and Dentistry. (Doctor's Course) (4 Branches 9 Fields) <b>Biophysiological Science</b> : Functional Physiology, Neuroscience <b>Biopathological Science</b> : Pathophysiology, Oncology <b>Science of Functional Recovery and Reconstruction</b> : Biofunctional Recovery and Reconstruction, Oral and Maxillofacial Functional Recovery <b>Social and Environmental Science</b> : Legal Medicine and Bioethics, Global Health and Environmental Sciences, Social Medicine and Longevity Sciences
平成 15年 4月 (Apr. 2003)	医歯科学専攻（修士課程）設置 Medical and Dental Sciences (Master's Course) was established.
平成 16年 4月 (Apr. 2004)	岡山大学は法人化され、国立大学法人岡山大学となった。 Okayama University was incorporated into Okayama University, National University Corporation.

## 大学院医歯薬学総合研究科 Graduate School of Medicine, Dentistry and Pharmaceutical Sciences

平成 17年 4月 (Apr. 2005)	大学院医歯学総合研究科と大学院自然科学研究科(薬学系)が統合し、大学院医歯薬学総合研究科を設置（5専攻、11大講座） 生体制御科学専攻：機能制御学講座、脳神経制御学講座 病態制御科学専攻：病態機構学講座、腫瘍制御学講座 機能再生・再建科学専攻：生体機能再生・再建学講座、口腔・顎・顔面機能再生制御学講座 社会環境生命科学専攻：法医生命倫理学講座、国際環境科学講座、長寿社会医学講座 創薬生命科学専攻：創薬科学講座、先端薬物療法開発学講座 Graduate School of Medicine and Dentistry and Graduate School of Natural Science and Technology (Pharmaceutical Sciences) were integrated as Graduate School of Medicine, Dentistry and Pharmaceutical Sciences (5 Branches 11 Fields) <b>Biophysiological Science</b> : Functional Physiology, Neuroscience <b>Biopathological Science</b> : Pathophysiology, Oncology <b>Science of Functional Recovery and Reconstruction</b> : Biofunctional Recovery and Reconstruction, Oral and Maxillofacial Functional Recovery <b>Social and Environmental Science</b> : Legal Medicine and Bioethics, Global Health and Environmental Sciences, Social Medicine and Longevity Sciences <b>Pharmaceutical Sciences</b> : Drug Discovery and Development, Advanced Pharmacotherapeutics
平成 17年 4月 (Apr. 2005)	医歯科学専攻（修士課程）設置 Medical and Dental Sciences (Master's Course) was established.
平成 17年 4月 (Apr. 2005)	創薬生命科学専攻（博士前期課程）設置 Pharmaceutical Sciences (Master's Course) was established.
平成 20年 4月 (Apr. 2008)	大学院医歯薬学総合研究科における組織再編により、 生体制御科学専攻：機能制御学講座を生体機能制御学講座、生体薬物制御学講座に 社会環境生命科学専攻：法医生命倫理学講座、長寿社会医学講座を長寿・社会医学講座に改称
平成 22年 4月 (Apr. 2010)	創薬生命科学専攻（博士前期課程）を廃止し、薬科学専攻（博士前期課程）を設置 Division of Pharmaceutical Sciences (Master's Course) was established.
平成 24年 4月 (Apr. 2012)	創薬生命科学専攻（博士後期課程）を廃止し、薬科学専攻（博士後期課程）を設置 Division of Pharmaceutical Sciences (Doctor's Course) was established.
平成 24年 4月 (Apr. 2012)	大学院医歯薬学総合研究科における組織再編により、 病態生体制御科学専攻：臨床応用薬学講座を追加 社会環境生命科学専攻：長寿・社会医学講座を総合社会医科学講座に改称

## 医学部 Medical School

明治 3年 4月	岡山藩は医学の進歩を図るため、岡山藩医学館を設置（岡山市門田）
明治 3年 6月	岡山藩医学館大病院を併設（岡山市門田）
明治 4年 7月	岡山藩医学館小病院を併設（岡山市中之町）
明治 5年 1月	普通学校開校 岡山藩医学館は岡山藩医学所と改称

明治 5年 2月	岡山藩医学所・大病院を閉鎖
明治 5年 4月	岡山藩医学所を再興
明治 5年 7月	岡山藩大病院を移転（岡山市中之町）し、同小病院を合併、病院内に医学所を設置して、医学教場と称した。
明治 6年 8月	所在地変更（岡山市栄町）
明治 13年 9月	医学教場は病院より分離し、岡山県医学校として独立
明治 21年 3月	岡山県医学校は第三高等中学校医学部となった（文部省告示第6号）
明治 24年 7月	所在地変更（岡山市内山下）
明治 27年 9月	第三高等中学校医学部は第三高等学校医学部となった。（勅令第75号）
明治 34年 4月	第三高等学校医学部は第三高等学校から分離し、岡山医学専門学校として独立（勅令第24号）
大正 6年 4月	現在の場所に移築（岡山市鹿田）
大正 10年 4月	岡山県病院を文部省へ移管し、岡山医学専門学校附属病院となった。（勅令第49号文部省移管）
大正 11年 3月	岡山医学専門学校を廃止（勅令第142号） 岡山医科大学を設置（勅令第143号）
大正 11年 4月	岡山医学専門学校は岡山医科大学附属医学専門部として附置 岡山医学専門学校附属病院は岡山医科大学附属病院と改称
大正 11年 5月	岡山医科大学附属病院産婆看護婦養成科を設置
大正 13年 4月	岡山医科大学附属医学専門部を廃止
昭和 14年 5月	岡山医科大学臨時附属医学専門部を設置（勅令第315号）
昭和 14年 7月	岡山医科大学三朝温泉療養所を設置
昭和 18年 11月	岡山医科大学三朝温泉療養所は岡山医科大学放射能泉研究所と改称
昭和 19年 4月	岡山医科大学臨時附属医学専門部は岡山医科大学附属医学専門部と改称
昭和 20年 4月	岡山医科大学附属医学産婆看護婦養成科は岡山医科大学附属病院厚生女学部と改称
昭和 21年 6月	岡山医科大学附属病院厚生女学部別科産婆科を設置
昭和 23年 3月	岡山医科大学附属病院本島分院を設置
昭和 24年 5月	岡山医科大学は岡山大学に包括され、岡山大学医学部となり、医学部附属の教育研究施設として、附属病院・同三朝分院・同金光分院・同本島分院を設置（国立学校設置法昭和24年法律第150号）
(May 1949)	Okayama Medical College was included in Okayama University. Okayama University Medical School, Okayama University Hospital, Misasa Branch Hospital, Konko Branch Hospital and Honjima Branch Hospital were established.
昭和 24年 12月	岡山医科大学附属病院厚生女学部は岡山大学岡山医科大学附属厚生女学部と改称
昭和 26年 3月	岡山医科大学放射能泉研究所は岡山大学温泉研究所と改称（法律第84号）
昭和 26年 4月	岡山大学岡山医科大学附属厚生女学部は岡山大学医学部看護学校と改称（法律第84号）
昭和 27年 3月	岡山医科大学附属医学専門部を廃止（法律第22号） 旧制度の助産婦教育廃止（昭和23年法律第203号）
昭和 30年 4月 (Apr. 1955)	大学院医学研究科（博士課程）を設置（政令第106号） Graduate School of Medicine (Doctor's Course) was established.
昭和 30年 7月 (Jul. 1955)	医学部附属助産婦学校を設置（省令第13号） School of Midwives was established. 医学部看護学校は医学部附属看護学校と改称
昭和 32年 4月 (Apr. 1957)	医学部附属診療工ックス線技師学校を設置（省令第7号） School of X-ray Technology was established.
昭和 35年 3月	岡山医科大学を廃止（法律第16号）
昭和 35年 4月 (Apr. 1960)	医学部附属癌源研究施設を設置（省令第6号） Institute of Cancer Research was established.
昭和 39年 4月 (Apr. 1964)	医学部附属衛生検査技師学校を設置（省令第11号） School of Laboratory Technology was established.
昭和 44年 4月 (Apr. 1969)	医学部に薬学科を設置（省令第9号） 医学部附属脳代謝研究施設を設置（省令第18号） Institute of Neurobiology was established. 医学部附属診療工ックス線技師学校は医学部附属診療放射線技師学校と改称（省令第8号）
昭和 47年 4月 (Apr. 1972)	医学部附属臨床検査技師学校を設置（省令第12号） School of Medical Technology was established.
昭和 48年 3月	医学部附属衛生検査技師学校を廃止
昭和 48年 4月	大学院薬学研究科（修士課程）を設置（政令第50号）

昭和 50年 4月	医学部製薬化学科を設置（省令第8号）
昭和 51年 5月 (May 1976)	医学部の薬学科・製薬化学科が分離独立し、薬学部を設置（法律第26号） Department of Pharmaceutical Science and Department of Pharmaceutical Technology were separated from Medical School, and Faculty of Pharmaceutical Science was established.
昭和 55年 4月 (Apr. 1980)	医学部附属動物実験施設を設置（省令第5号） Animal Center for Medical Research was established.
昭和 60年 4月 (Apr. 1985)	温泉研究所の分離改組により医学部附属環境病態研究施設を設置（省令第9号） Institute of Environmental Medicine was established.
昭和 61年 4月	医学部の麻酔学講座を廃止し、麻酔・蘇生学講座を設置（省令第13号）
昭和 61年 10月 (Oct. 1986)	岡山大学に医療技術短期大学部を併設（法律第26号） School of Health Sciences was established as an annex to Okayama University.
昭和 62年 5月	医学部に臨床検査医学講座を設置（省令第19号）
平成 元年 3月 (Mar. 1989)	医学部附属看護学校を廃止（省令第12号） School of Nurses was discontinued. 医学部附属診療放射線技師学校を廃止（省令第12号） School of Radiotechnology was discontinued. 医学部附属臨床検査技師学校を廃止（省令第12号） School of Medical Technology was discontinued.
平成 元年 5月	医学部に分子医化学講座を設置（省令第25号）
平成 2年 3月 (Mar. 1990)	医学部附属助産婦学校を廃止（省令第6号） School of Midwives was discontinued.
平成 2年 4月	医療技術短期大学部専攻科助産学特別専攻を設置（省令第7号）
平成 3年 4月  (Apr. 1991)	医学部附属癌源研究施設及び医学部附属環境病態研究施設の改組・転換により、医学部に循環器内科学講座及び心臓血管外科学講座を増設並びに医学部附属分子細胞医学研究施設を設置（省令第19号及び同第21号） Institute of Cancer Research and Institute of Neurobiology were reorganized. Department of Cardiovascular Medicine, Department of Cardiovascular Surgery and Institute of Cellular and Molecular Biology were established.
平成 4年 4月  (Apr. 1992)	医学部附属脳代謝研究施設の改組・転換により、医学部に神経内科学講座及び小児神経学講座を、医学部附属分子細胞医学研究施設に神経情報学部門を設置（省令第14号及び同第16号） Institute of Neurobiology was reorganized. Department of Neurology, Department of Child Neurology and Department of Neuroscience were established.
平成 10年 10月  (Oct. 1998)	医療技術短期大学部を改組・転換し、医学部保健学科を設置（基礎看護学講座、成人看護学講座、母子看護学講座、地域看護学講座、医用放射線科学講座、放射線診療技術学講座、病態検査学講座、機能解析学講座）（省令第36号） School of Health Sciences was reorganized into Faculty of Health Sciences. (Human Nursing, Adult Nursing, Maternal and Child Health Nursing, Community Health Nursing, Medical Radioscience, Medical Radiotechnology, Clinical Pathology and Clinical Biology)
平成 11年 4月	医学部に救急医学講座を設置（省令第13号） 医学部の寄生虫学講座を生体防御医学講座と改称（省令第13号） 医学部、医学部附属病院、医学部附属病院三朝分院及び医療技術短期大学部の事務部を統合し、医学部事務部（総務課、管理課、学務課、医事課）に改組（訓令第5号）
平成 13年 4月  (Apr. 2001)	大学院医学研究科及び歯学研究科を統合し、大学院医歯学総合研究科を設置（4専攻、9大講座） 生体制御科学専攻：機能制御学講座、脳神経制御学講座 病態制御科学専攻：病態機構学講座、腫瘍制御学講座 機能再生・再建科学専攻：生体機能再生・再建学講座、口腔・顎・顔面機能再生制御学講座 社会環境生命科学専攻：法生命科学倫理学講座、国際環境科学講座、長寿社会医学講座 Graduate School of Medicine and Graduate School of Dentistry were integrated as Graduate School of Medicine and Dentistry. (Doctor's Course) (4 Branches 9 Fields) <b>Biophysiological Science</b> : Functional Physiology, Neuroscience <b>Biopathological Science</b> : Pathophysiology, Oncology <b>Science of Functional Recovery and Reconstruction</b> : Biofunctional Recovery and Reconstruction, Oral and Maxillofacial Functional Recovery <b>Social and Environmental Science</b> : Legal Medicine and Bioethics, Global Health and Environmental Sciences, Social Medicine and Longevity Sciences 大学院医歯学総合研究科設置に伴い、医学部医学科の全講座を廃止し、12学科目を新設 Within the Medical School all Departments of the Faculty of Medicine were discontinued, and 12 new Subjects have been created. 大学院医歯学総合研究科設置に伴い、医学部附属分子細胞医学研究施設廃止（存続期間満了） Institute of Cellular and Molecular Biology was discontinued.
平成 13年 7月	学部長補佐を発令

平成 14年 3月 (Mar. 2002)	医療技術短期大学部を廃止（平成10年法律第15号） School of Health Sciences was discontinued.
平成 14年 4月	医学部事務部に経営戦略企画室、再開発推進室を設置
平成 15年 4月 (Apr. 2003)	医学部事務部に病院法人化準備室を設置 Preparing Office for Independent Agencies of University Hospital was established.
	医学部附属動物実験施設が自然生命科学研究支援センター動物資源部門に改組（省令第26号） Animal Center for Medical Research was reorganized into Department of Animal Resources, Advanced Science Research Center.
平成 16年 4月 (Apr. 2004)	岡山大学は法人化され、国立大学法人岡山大学となった。 Okayama University was transformed into Okayama University, National University Corporation.
平成 21年 4月 (Apr. 2009)	国の緊急医師確保対策に基づく「地域枠」を設置 Installation of "Community Doctor Course"

## 保健学科・保健学研究科 Faculty of Health Sciences, Graduate School of Health Sciences

昭和 61年 10月 (Oct. 1986)	岡山大学に医療技術短期大学部を併設（法律第26号） School of Health Sciences was established as an annex to Okayama University.
平成 10年 10月  (Oct. 1998)	医療技術短期大学部を改組・転換し、医学部保健学科を設置（基礎看護学講座、成人看護学講座、母子看護学講座、地域看護学講座、医用放射線科学講座、放射線診療技術学講座、病態検査学講座、機能解析学講座）（省令第36号） School of Health Sciences was reorganized into Faculty of Health Sciences. (Human Nursing, Adult Nursing, Maternal and Child Health Nursing, Community Health Nursing, Medical Radioscience, Medical Radiotechnology, Clinical Pathology and Clinical Biology)
平成 14年 3月 (Mar. 2002)	医療技術短期大学部を廃止（平成10年法律第15号） School of Health Sciences was discontinued.
平成 15年 4月 (Apr. 2003)	大学院保健学研究科（修士課程）を設置（政令第127号） Graduate School of Health Sciences (Master's Course) was established.
平成 16年 4月 (Apr. 2004)	岡山大学は法人化され、国立大学法人岡山大学となった。 Okayama University was transformed into Okayama University, National University Corporation.
平成 17年 4月 (Apr. 2005)	大学院保健学研究科（博士後期課程）を設置 Graduate School of Health Sciences (Doctor's Course) was established.
平成 17年 4月	大学院保健学研究科（修士課程）を大学院保健学研究科（博士前期課程）に改称
平成 23年 4月	保健学科の保健師養成課程をコース制（選択制）に移行
平成 23年 4月	保健学科の助産師養成課程の学生募集を停止
平成 24年 4月	大学院保健学研究科（博士前期課程）に助産師養成課程を設置

## 歯学部 Dental School

昭和 52年 4月 (Apr. 1977)	歯学部創設準備室設置 Preliminary office was set up to establish the Dental School in the Administration Bureau of Okayama University.
昭和 54年 10月 (Oct. 1979)	岡山大学歯学部設置 The Dental School was established. 口腔外科学講座設置 Department of Oral and Maxillofacial Surgery I was founded.
昭和 55年 4月 (Apr. 1980)	歯学部第1期生受入（入学定員80人） The Dental School accepted 80 students for the pre-dental course. 口腔解剖学講座、口腔生理学講座、歯科矯正学講座及び歯科放射線学講座設置 Departments of Oral Anatomy I, Oral Physiology, Orthodontics and Oral Radiology were founded.
昭和 56年 4月 (Apr. 1981)	口腔生化学講座、口腔病理学講座、口腔細菌学講座、歯科保存学講座及び歯科補綴学講座設置 Departments of Biochemistry and Molecular Dentistry, Oral Pathology, Microbiology, Operative Dentistry and Fixed Prosthodontics were founded.
昭和 56年 12月 (Dec. 1981)	歯学部校舎及び附属病院棟新営工事竣工 The building of the Dental School and University Hospital of Dentistry was completed.



昭和 48年 4月 (Apr. 1973)	岡山大学大学院薬学研究科修士課程（薬学専攻）を設置（政令第50号） Graduate School of Pharmaceutical Sciences (Master's course of Pharmaceutical Science) was established. (The Government Ordinance No. 50)
昭和 50年 4月 (Apr. 1975)	岡山大学医学部に製薬化学科（6講座）を設置（省令第8号） Department of Pharmaceutical Technology (6 Chairs) was added to the Medical School of Okayama University. (The Ministerial Ordinance No. 8)
昭和 51年 4月 (Apr. 1976)	薬品分析学講座、薬品物理化学講座開設 Chairs of Pharmaceutical Analytical Chemistry and Pharmaceutical Physical Chemistry were established in Department of Pharmaceutical Technology.
昭和 51年 5月 (May. 1976)	岡山大学医学部薬学科、製薬化学科が分離独立し、薬学部を設置（法律第26号） Department of Pharmaceutical Science and Department of Pharmaceutical Technology were separated from the Medical School, and Faculty of Pharmaceutical Sciences was established. (Law No. 26)
昭和 52年 4月 (Apr. 1977)	微生物薬品化学講座、生物薬品製造学講座開設 Chairs of Microbiology and Immunochemistry were established in Department of Pharmaceutical Technology.
昭和 53年 4月 (Apr. 1978)	合成薬品製造学講座、環境衛生化学講座開設 岡山大学薬学部に薬用植物園を設置（省令第10号） Chairs of Synthetic & Medicinal Chemistry and Environmental Hygiene were established in Department of Pharmaceutical Technology. A Botanical Garden was established in the Faculty of Pharmaceutical Sciences. (The Ministerial Ordinance No. 10)
昭和 54年 4月 (Apr. 1979)	岡山大学大学院薬学研究科修士課程（製薬化学専攻）を設置（政令第66号） Graduate School of Pharmaceutical Sciences (Master's course of Pharmaceutical Technology) was established. (The Government Ordinance No. 66)
昭和 61年 4月 (Apr. 1986)	岡山大学大学院薬学研究科後期3年博士課程（生体調節科学専攻）を設置（省令第13号） Graduate School of Pharmaceutical Sciences (3-year Doctor's course of Biopharmaceutical Science) was established. (The Ministerial Ordinance No. 13)
昭和 62年 4月 (Apr. 1987)	岡山大学大学院薬学研究科生体調節科学専攻を移設し、新たに大学院自然科学研究科（後期3年博士課程）を設置 Biopharmaceutical Science was moved, and Graduate School of Natural Science and Technology (3-year Doctor's course) was newly established in Graduate School of Okayama University.
平成 6年 10月 (Oct. 1994)	薬学基礎講座開設 Chair of Pharmaceutical Fundamental Science was established in Department of Pharmaceutical Technology.
平成 7年 4月 (Apr. 1995)	岡山大学大学院薬学研究科に医療薬学専攻を設置 臨床薬学講座、医薬品情報学講座開設 Medical Pharmacy Division was added to the Graduate School of Pharmaceutical Sciences. Chairs of Clinical Pharmaceutics and Pharmaceutical Information Sciences were established in the division.
平成 11年 4月 (Apr. 1999)	国立大学設置法の一部改正により薬学（総合薬学科）に改組され、薬品開発科学講座、分子細胞薬品科学講座、医療薬品科学講座及び衛生薬品科学講座を設置 大学院薬学研究科が大学院自然科学研究科（前期課程）に統合 Pharmaceutical Sciences was reorganized by partial revision of the Law to establish the National University, and Two Departments (Pharmaceutical Science and Pharmaceutical Technology) were unified as the Department of General Pharmaceutical Sciences. Chairs of Medicine-Development Science, Molecular and Cellular Pharmaceutical-Science, Clinical Pharmaceutical-Science and Health Pharmaceutical Science were established. Graduate School of Pharmaceutical Sciences is unified with the Graduate School of Natural Science and Technology (Doctoral course) as the Graduate School of Natural Science and Technology (Master's course).
平成 13年 4月 (Apr. 2001)	岡山大学大学院自然科学研究科博士後期課程の改組により、生体調節科学専攻は生体機能科学専攻（薬学系3講座）となった Graduate School of Natural Science and Technology (Doctor's course) was reorganized, and The Division of Biopharmaceutical Science was transferred to the Division of Biotechnological and Pharmaceutical Science (3 Chars).

平成 14年 4月 (Apr. 2002)	岡山大学大学院自然科学研究科博士前期課程の改組により、2専攻（薬品科学、医療薬学専攻）5大講座となった Graduate School of Natural Science and Technology (Master's course) was reorganized. Two Divisions (Pharmaceutical Science and Clinical Pharmaceutical Science) and five Departments (Medicine-Development Science, Molecular and Cellular Pharmaceutical-Science, Health Pharmaceutical-Science, Clinical Pharmacotherapeutic Science and Clinical Pharmaceutical-Science) were established in the reorganized Master's course.
平成 16年 4月 (Apr. 2004)	国立大学の独立法人化により、岡山大学は国立大学法人岡山大学となった Okayama University was transformed into Okayama University, National University Corporation.
平成 17年 4月 (Apr. 2005)	岡山大学大学院自然科学研究科の改組により、大学院医歯薬学総合研究科が設置され、博士前期課程及び博士後期課程については創薬生命科学専攻に、博士課程は生体制御科学専攻、社会環境生命科学専攻に移行 Graduate School of Natural Science and Technology (Master's course) was reorganized and Graduate School of Medicine, Dentistry and Pharmaceutical Sciences was established. Doctor's and Master's courses were transferred to Division of Pharmaceutical Sciences, and Doctoral course was to Divisions of Biophysiological Sciences and Social and Environmental Sciences.
平成 18年 4月 (Apr. 2006)	岡山大学薬学部総合薬学科を薬学科及び創薬科学科に改組 Department of General Pharmaceutical Sciences was reorganized. Two Departments of Pharmacy and Pharmaceutical Technology were established in the Faculty of Pharmaceutical Sciences.

## 岡山大学病院 Okayama University Hospital

明治 3年 6月	岡山藩医学館大病院を併設（岡山市門田）
明治 4年 7月	岡山藩医学館小病院を併設（岡山市中之町）
明治 5年 2月	岡山藩医学所・大病院を閉鎖
明治 5年 7月	岡山藩大病院を移転（岡山市中之町）し同小病院を合併、病院内に医学所を設置して、医学教場と称した。
明治 6年 11月	岡山県病院を設置
明治 9年 4月	岡山県病院は岡山県公立病院と改称
明治 10年 1月	八浜支病院を設置
明治 10年 7月	真島支病院を設置
明治 10年 9月	八浜支病院を廃止
明治 12年 3月	岡山県公立病院は岡山県病院と改称及び所在地変更（岡山市弓之町）
明治 13年 1月	真島支病院を廃止
大正 10年 4月	岡山県病院を文部省へ移管し、岡山医学専門学校附属病院となった。（勅令第49号文部省移管）
大正 11年 4月	岡山医学専門学校附属病院は岡山医科大学附属病院に改称
昭和 14年 4月	岡山医科大学三朝温泉療養所を設置
昭和 23年 3月	岡山医科大学附属病院本島分院を設置
昭和 24年 5月 (May 1949)	岡山医科大学は岡山大学に包括され、岡山大学医学部となり、医学部附属の教育研究施設として、 <b>同附属病院・同三朝分院・同金光分院・同本島分院を設置</b> （国立学校設置法（昭和24年法律第150号）） Okayama Medical College was included in Okayama University. Okayama University Medical School, Okayama University Hospital, Misasa Branch Hospital, Konko Branch Hospital and Honjima Branch Hospital were established.
	医学部附属病院に12診療科設置（第一内科、第二内科、第一外科、第二外科、産婦人科、皮膚科・泌尿器科、眼科、耳鼻咽喉科、小児科、精神科、放射線科、歯科）
昭和 29年 4月	医学部附属病院に整形外科を設置
昭和 32年 3月	医学部附属病院金光分院を廃止（省令第7号）
昭和 33年 4月	医学部附属病院の産婦人科を産科婦人科と、精神科を精神科神経科と改称
昭和 35年 4月	医学部附属病院の皮膚科泌尿器科を皮膚科と泌尿器科に分離
昭和 36年 4月	医学部附属病院に中央検査部、中央手術部、中央材料部、中央物療部を設置
昭和 37年 4月	医学部附属病院に中央麻酔部を設置 医学部附属病院本島分院は医学部附属病院本島分室と改称 医学部附属病院に共同実験室を設置

昭和 41年 4月	医学部附属病院に脳神経外科、麻酔科を設置
昭和 42年 4月	医学部附属病院の歯科を歯科口腔外科と改称
昭和 42年 6月	医学部附属病院に第三内科を設置（訓令第23号）
昭和 43年 4月	医学部附属病院三朝分院にリハビリテーション施設を設置
昭和 45年 4月	医学部附属病院に集中治療部（訓令第23号）、人工腎臓室を設置
昭和 47年 5月	医学部附属病院に脳代謝精神科を設置（訓令第16号）
昭和 48年 4月	医学部附属病院中央物療部を理学療法部と改称（訓令第9号） 医学部附属病院三朝分院リハビリテーション施設はリハビリテーション部と改称（訓令第9号）
昭和 49年 4月	医学部附属病院に中央放射線部を設置（訓令第10号）
昭和 50年 10月	医学部附属病院に分娩部を設置（訓令第23号）
昭和 51年 4月	医学部附属病院に核医学診療室を設置
昭和 51年 5月	医学部附属病院に看護部を設置（省令第18号）
昭和 52年 10月	医学部附属病院に病理部を設置（省令第34号）
昭和 53年 4月	医学部附属病院三朝分院に看護部を設置（訓令第11号）
昭和 53年 10月	医学部附属病院三朝分院に検査部を設置（訓令第30号）
昭和 54年 10月	医学部附属病院に救急部を設置（訓令第22号）
昭和 55年 4月 (Apr. 1980)	歯学部附属病院創設準備室設置 Preliminary office was set up to establish the University Hospital of Dentistry. 医学部附属病院歯科口腔外科において、矯正及び歯科放射線の暫定診療を開始 Clinical Divisions of Orthodontics, Oral Radiology and Oral Surgery opened clinical services in the University Hospital of Medicine.
昭和 56年 4月 (Apr. 1981)	医学部附属病院歯科口腔外科において、保存及び補綴の暫定診療を開始 Clinical Divisions of Operative Dentistry and Prosthodontics started clinical services in the University Hospital of Medicine.
昭和 57年 4月  (Apr. 1982)	医学部附属病院の歯科口腔外科は歯学部附属病院へ移行（訓令第8号） <b>歯学部附属病院設置、診療開始</b> 保存科、補綴科、矯正科、第一口腔外科、第二口腔外科、歯科放射線科、予防歯科設置 病床数20床 The University Hospital of Dentistry was established. Clinical Divisions of Operative Dentistry, Fixed Prosthodontics, Orthodontics, Oral and Maxillofacial Surgery I, Oral and Maxillofacial Surgery II, Oral Radiology and Preventive Dentistry were founded in the new dental Building.
昭和 58年 4月  (Apr. 1983)	医学部附属病院に輸血部を設置（訓令第8号） 歯学部附属病院に第二保存科及び第二補綴科設置、病床数20床増で40床となる Clinical Division of Periodontology and Endodontology and Removable Prosthodontics were founded in the University Hospital of Dentistry.
昭和 59年 4月  (Apr. 1984)	医学部附属病院に高気圧治療部を設置（訓令第9号） 歯学部附属病院に小児歯科設置、10診療科となる Clinical Division of Pediatric Dentistry was founded as the Tenth division of the University Hospital of Dentistry.
昭和 62年 4月	医学部附属病院の麻酔科を麻酔科蘇生科と改称（訓令第2号）
昭和 62年 5月	医学部附属病院に小児神経科を設置（訓令第14号）
平成 元年 4月	医学部附属病院に栄養管理室を設置
平成 4年 4月	医学部附属病院の脳代謝精神科を廃止し、神経内科を設置（訓令第10号）
平成 5年 4月  (Apr. 1993)	医学部附属病院に結石治療室を設置 歯学部附属病院に歯科麻酔科設置、11診療科となる Clinical Division of Dental Anesthesia was founded as Eleventh division of the Hospital.
平成 6年 6月	医学部附属病院に循環器内科を設置（訓令第16号）
平成 7年 11月 (Nov. 1995)	歯学部附属病院に中央診療施設として特殊歯科総合治療部を設置（院内措置） General Clinic for Special Disorders was set up in the Central Clinic of the Hospital. (Approved by the Dental Hospital)
平成 8年 4月	医学部附属病院に冠動脈疾患治療部、物流管理センターを設置
平成 8年 5月	医学部附属病院に心臓血管外科を設置（訓令第15号）
平成 9年 4月	医学部附属病院に医療情報部を設置（訓令第11号）

平成 11年 4月	医学部附属病院の物流管理センターを物流センターに改組 医学部附属病院に治験センターを設置 医学部、医学部附属病院、医学部附属病院三朝分院及び医療技術短期大学の事務部を統合し、医学部事務部（総務課、管理課、学務課、医事課）に改組（訓令第5号）
平成 11年 8月	病院長補佐を発令
平成 11年 12月	医学部附属病院に卒後臨床研修センターを設置
平成 12年 3月	医学部附属病院本島分室を廃止
平成 12年 4月	医学部附属病院に形成外科を設置（訓令第14号）
平成 13年 4月 (Apr. 2001)	歯学部附属病院に特殊歯科総合治療部を設置（省令施設） General Clinic for Special Disorders was founded . (Campus-wide facilities for education and academic studies) 歯学部附属病院に地域医療支援室を設置（院内措置） Room for Community Dental Care Support was founded. (Approved by the Dental Hospital)
平成 13年 6月	医学部附属病院に医療安全管理部を設置
平成 14年 2月 (Feb. 2002)	歯学部附属病院に口腔インプラント外来を設置 Oral and Maxillofacial Implant Clinic was founded. 歯学部附属病院に顎関節症・口腔顔面痛み外来を設置 Temporomandibular Disorders & Orofacial Pain Clinic was founded.
平成 14年 4月 (Apr. 2002)	医学部附属病院三朝分院を廃止し、医学部附属病院三朝医療センターを設置 Misasa Branch Hospital was discontinued, and Misasa Medical Center was established. 医学部附属病院に慢性呼吸器疾患部を設置 医学部附属病院理学療法部を廃止し、リハビリテーション部を設置 副病院長を発令
平成 14年 12月 (Dec. 2002)	歯学部附属病院に卒後臨床研修センターを設置（院内措置） Post Graduate Clinical Education Center was founded. (Approved by the Dental Hospital)
平成 15年 4月 (Apr. 2003)	医学部附属病院に遺伝子・細胞治療センターを設置 Center for Gene and Cell Therapy was established. 医学部附属病院に高次治療部を設置 High Care Unit was established. 医学部附属病院に総合患者支援センターを設置 Integrated Support Center for Patients and Self-learning was established. 歯学部附属病院に審美外来を設置 Esthetic Dental Clinic was founded.
平成 15年 10月 (Oct. 2003)	医学部附属病院と歯学部附属病院を統合し、 <b>医学部・歯学部附属病院を設置</b> University Hospital of Medicine and University Hospital of Dentistry was Integrated and University Hospital of Medicine and Dentistry was established. 医学部・歯学部附属病院に光学医療診療部を設置 医学部・歯学部附属病院のリハビリテーション部を総合リハビリテーション部と改称 医学部・歯学部附属病院の冠動脈疾患治療部を循環器疾患治療部と改称 医学部・歯学部附属病院の人工腎臓室を血液浄化療法部と改称
平成 16年 4月 (Apr. 2004)	岡山大学は法人化され、国立大学法人岡山大学となった。 Okayama University was transformed into Okayama University, National University Corporation. 医学部・歯学部附属病院に臨床栄養部及び感染制御部を設置 医学部・歯学部附属病院の医療教育・卒後研修センターを卒後臨床研修センターと改称
平成 16年 10月	医学部・歯学部附属病院の中央材料部を廃止し、物流センターに統合 医学部・歯学部附属病院にME機器センターを設置
平成 17年 4月	医学部・歯学部附属病院に地域医療連携室を設置
平成 18年 3月	医学部・歯学部附属病院の高気圧治療部を廃止
平成 18年 9月	医学部・歯学部附属病院に内分泌センターを設置
平成 18年 10月	医学部・歯学部附属病院に腫瘍センターを設置
平成 19年 1月 (Jan. 2007)	<b>医療法上の病院名を岡山大学病院、岡山大学病院三朝医療センターと改称</b> Hospital name approved according to the Medical Treatment Act was changed to the Okayama University Hospital and the Okayama University Hospital Misasa Medical Center.
平成 19年 9月	医学部・歯学部附属病院の一般外科、小児外科を廃止
平成 19年 10月	医学部・歯学部附属病院に医療機器安全管理室を設置
平成 20年 3月	医学部・歯学部附属病院の分娩部を廃止し、周産母子センターを設置
平成 20年 4月	医学部・歯学部附属病院に教授会を設置

平成 20年 5月	医学部・歯学部附属病院に乳がん治療・再建センターを設置
平成 20年 6月	医学部・歯学部附属病院に救急科、病理診断科を設置 呼吸器内科を呼吸器・アレルギー内科に、リウマチ・膠原病・アレルギー科をリウマチ・膠原病内科に改称
平成 20年 10月	医学部・歯学部附属病院の中央検査部を検査部に、中央放射線部を放射線部に、中央手術部を手術部に、循環器疾患治療部を循環器疾患集中治療部に、高次治療部を救急集中治療部に改称
平成 21年 2月	医学部・歯学部附属病院に小児頭蓋顔面形成センターを設置
平成 21年 4月 (Apr. 2009)	<b>組織上の病院名を岡山大学病院、岡山大学病院三朝医療センターと改称</b> Hospital name of organization (Okayama University) was change to the Okayama University Hospital and the Okayama University Hospital Misasa Medical Center.
平成 21年 6月	岡山大学病院に新医療研究開発センターを設置
平成 22年 9月	岡山大学病院にジェンダーセンターを設置
平成 22年 11月	岡山大学病院に小児循環器科、周術期管理センター、経営戦略支援部を設置、麻酔部を廃止
平成 22年 12月	岡山大学病院の特殊歯科総合治療部を廃止し、医療支援歯科治療部、スペシャルニーズ歯科センターを設置
平成 23年 1月	岡山大学病院に臓器移植医療センターを設置
平成 23年 2月	岡山大学病院に超音波診断センターを設置
平成 23年 3月	岡山大学病院の肝胆膵外科を肝・胆・膵外科に改称
平成 23年 4月	岡山大学病院に地域がん登録室を設置
平成 23年 5月	岡山大学病院に運動器疼痛性疾患治療研究センターを設置
平成 23年 7月	岡山大学病院の治験センターを廃止し、新医療研究開発センター治験推進部に移行
平成 23年 10月	岡山大学病院の救急部及び救急集中治療部を廃止し、3次救急センターを設置 岡山大学病院の遺伝子・細胞治療センターを廃止し、新医療研究開発センター探索的医薬品開発室に移行
平成 23年 11月	岡山大学病院に小児外科を再設置
平成 24年 4月	岡山大学病院が災害拠点病院、高度救命救急センターに指定（3次救急センターを高度救命救急センターに改称） 岡山大学病院に頭頸部がんセンター、低侵襲治療センター、糖尿病センター、認知症疾患医療センターを設置 岡山大学病院の総合診療内科を総合内科に、補綴科（クラウンブリッジ）をクラウンブリッジ補綴科に、補綴科（咬合・義歯）を咬合・義歯補綴科に改称 岡山大学病院三朝医療センターのリハビリテーション科を廃止、入院機能の休止
平成 24年 6月	岡山大学病院にIVRセンターを設置
平成 24年 9月	岡山大学病院に小児医療センターを設置
平成 24年 11月	岡山大学病院に小児血液・腫瘍科を設置
平成 25年 1月	岡山大学病院に口腔検査・診断センターを設置
平成 25年 4月	岡山大学病院に緩和支援医療科を設置
平成 25年 5月	岡山大学病院に小児麻酔科を設置
平成 25年 10月	岡山大学病院に臨床工学部を設置
平成 25年 12月	岡山大学病院に小児放射線科、てんかんセンターを設置
平成 26年 4月	岡山大学病院にサルコマーセンター、看護研究・教育センターを設置



鹿田地区  
(平成26年3月撮影)

## ① 予算病床数・承認病床数沿革 Development in Number of Beds

### 医学部附属病院 Okayama University Hospital

年度 Year	病床 Bed	予算病床 Budgeted	承認病床 Approval
昭和33年度 1958		695 床 Beds	783 床 Beds
昭和34年度 1959		695	827
昭和35～38年度 1960～1963		759	827
昭和39年度 1964		809	827
昭和40年度 1965		839	839
昭和41年度 1966		859	859
昭和42年度 1967		879	864
昭和43～44年度 1968～1969		879	889

年度 Year	病床 Bed	予算病床 Budgeted	承認病床 Approval
昭和45～48年度 1970～1973		889 床 Beds	910 床 Beds
昭和49年度 1974		897	908
昭和50年度 1975		897	902
昭和51年度 1976		917	902
昭和52年度 1977		917	914
昭和53～56年度 1978～1981		917	930
昭和57～平成15年度 1982～2003		917	931
平成15年度 2003. 6. 1～2003. 9. 30		917	921

### 歯学部附属病院 Okayama University Hospital of Dentistry

年度 Year	病床 Bed	予算病床 Budgeted	承認病床 Approval
昭和57年～昭和58年度 1982～1983		20 床 Beds	20 床 Beds
昭和58年～平成15年度 1983～2003. 9. 30		40	40

### 医学部・歯学部附属病院 Okayama University Hospital of Medicine and Dentistry

年度 Year	病床 Bed	予算病床 Budgeted	承認病床 Approval
平成15年10月1日～ 平成16年3月31日 2003. 10. 1～2004. 3. 31		957 床 Beds	961 床 Beds

### 岡山大学病院 Okayama University Hospital (～平成21.3.31 医学部・歯学部附属病院 Okayama University Hospital of Medicine and Dentistry)

年度 Year	病床 Bed	承認病床 Approval				計 Total
		本院 University Hospital of Medicine and Dentistry			三朝医療センター Misasa Medical Center	
		一般病床	感染症病床	精神病床	一般病床	
平成16年4月1日～ 2004. 4. 1～		833 床 Beds	2 床 Beds	56 床 Beds	70 床 Beds	961 床 Beds
平成19年4月1日～ 2007. 4. 1～		833	2	56	60	951
平成20年3月22日～ 2008. 3. 22～		813	2	50	60 ※	925
平成25年1月22日～ 2013. 1. 22～		813	2	44	60 ※	919
平成25年3月27日～ 2013. 3. 27～		813	2	34	60 ※	909

※平成24年4月1日より三朝医療センターの病床は休止  
 ※Sickbed of Misasa Medical Center pause from April 1, 2012

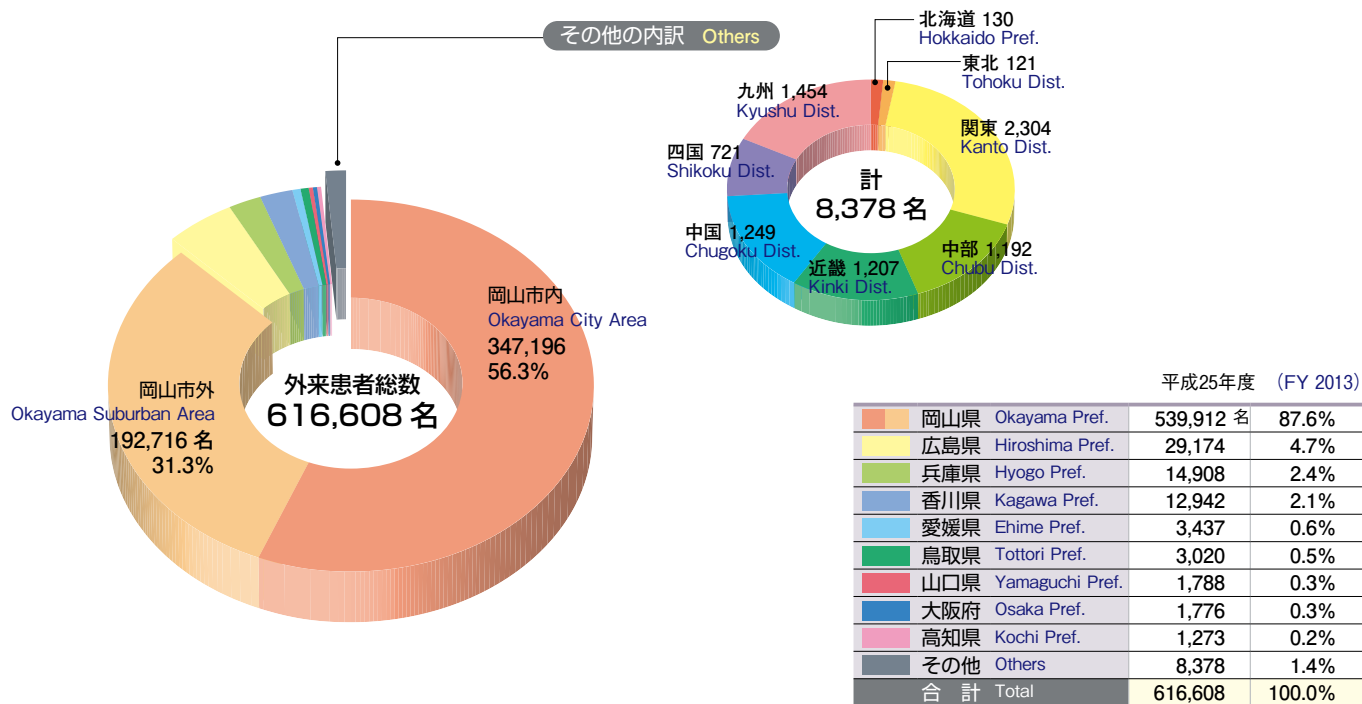


## ② 科別患者数 Number of Patients at Each Clinical Division

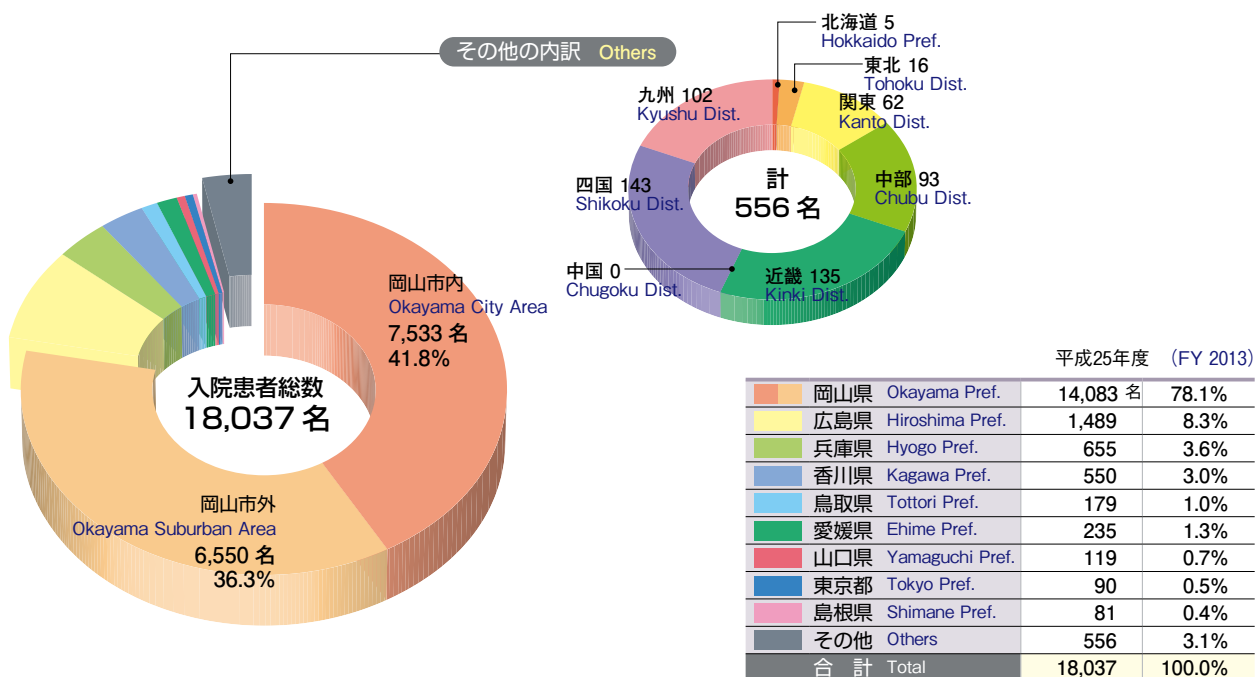
平成25年度 (FY 2013)

診療科 Clinical Division	区 分 Classification	入院患者 In-patients		外来患者 Out-patients	
		延患者数 Total	1日平均患者数 Per Day	延患者数 Total	1日平均患者数 Per Day
総合内科	General Medicine	2,278 名	6.2 名	6,060 名	24.8 名
消化器内科	Gastroenterology	21,786	59.7	36,276	148.7
血液・腫瘍内科	Hematology and Oncology	10,448	28.6	6,907	28.3
呼吸器・アレルギー内科	Allergy and Respiratory Medicine	12,010	32.9	15,946	65.4
腎臓・糖尿病・内分泌内科	Nephrology, Diabetology and Endocrinology	8,785	24.1	31,062	127.3
リウマチ・膠原病内科	Rheumatology	4,117	11.3	10,010	41.0
循環器内科	Cardiovascular Medicine	12,537	34.3	21,092	86.4
神経内科	Neurology	6,734	18.4	13,793	56.5
感染症内科	Infectious Disease	0	0.0	353	1.4
消化管外科	Gastroenterological Surgery	15,357	42.1	9,945	40.8
肝・胆・膵外科	Hepato-biliary and Pancreatic Surgery	11,122	30.5	4,935	20.2
呼吸器外科	Respiratory Surgery	8,580	23.5	3,679	15.1
乳腺・内分泌外科	Breast and Endocrine Surgery	4,359	11.9	9,283	38.0
泌尿器科	Urology	10,448	28.6	18,296	75.0
心臓血管外科	Cardiovascular Surgery	12,163	33.3	4,220	17.3
小児外科	Pediatrics Surgery	911	2.5	1,559	6.4
整形外科	Orthopaedic Surgery	17,150	47.0	21,787	89.3
形成外科	Plastic Surgery	3,688	10.1	6,162	25.3
皮膚科	Dermatology	5,478	15.0	26,089	106.9
眼科	Ophthalmology	9,735	26.7	26,525	108.7
耳鼻咽喉科	Otorhinolaryngology	12,050	33.0	24,836	101.8
精神科神経科	Neuropsychiatry	7,788	21.3	14,740	60.4
脳神経外科	Neurological Surgery	12,305	33.7	8,681	35.6
麻酔科蘇生科	Anesthesiology and Resuscitology	1,023	2.8	11,251	46.1
小児科/小児循環器科	Pediatrics / Pediatric Cardiology	11,306	31.0	14,074	57.7
小児神経科	Child Neurology	3,154	8.6	10,652	43.7
産科婦人科	Obstetrics and Gynecology	24,040	65.9	22,416	91.9
放射線科	Radiology	3,665	10.0	56,561	231.8
総合リハビリテーション部	Physical Medicine and Rehabilitation	0	0.0	15,297	62.7
救急科	Emergency Medicine	3,606	9.9	606	2.5
小 計	Sub-total	256,623	703.1	453,093	1,856.9
総合歯科	Comprehensive Dentistry	0	0.0	9,530	39.1
むし歯科	Operative Dentistry	0	0.0	16,137	66.1
歯周科	Periodontics and Endodontics	11	0.0	22,938	94.0
クラウンブリッジ補綴科	Fixed Prosthodontics	0	0.0	22,867	93.7
咬合・義歯補綴科	Occlusion and Removable Prosthodontics	0	0.0	17,706	72.6
口腔外科 (再建系)	Oral and Maxillofacial Reconstructive Surgery	3,651	10.0	15,605	64.0
口腔外科 (病態系)	Oral and Maxillofacial Surgery and Biopathology	4,835	13.2	15,747	64.5
歯科放射線・口腔診断科	Oral Diagnosis and Dentomaxillofacial Radiology	0	0.0	335	1.4
歯科麻酔科	Dental Anesthesiology	14	0.0	2,025	8.3
矯正歯科	Orthodontics	0	0.0	7,702	31.6
予防歯科	Preventive Dentistry	0	0.0	13,684	56.1
小児歯科	Pediatric Dentistry	0	0.0	8,131	33.3
スペシャルニーズ歯科センター	Center for the Special Needs Dentistry	31	0.1	6,620	27.1
医療支援歯科治療部	Hospital Dentistry	0	0.0	4,488	18.4
小 計	Sub-total	8,542	23.4	163,515	670.1
三朝医療センター	Misasa Medical Center	0	0.0	22,378	93.2
合 計	Total	265,165	726.5	638,986	2,620.2

### ③ 平成25年度地域別外来患者数 Number of Out-patients (classified according to Prefectures)



### ④ 平成25年度地域別入院患者数 Number of In-patients (classified according to Prefectures)



## ⑤ 年度別患者数 Number of Patients (2009~2013)

平成25年度 (FY 2013)

区 分 Classification	医 科 Medical		歯 科 Dental		三朝医療センター Misasa Medical Center	
	入院患者 In-patient	外来患者 Out-patient	入院患者 In-patient	外来患者 Out-patient	入院患者 In-patient	外来患者 Out-patient
	延患者数 Total	1日平均患者数 Per Day	延患者数 Total	1日平均患者数 Per Day	延患者数 Total	1日平均患者数 Per Day
平成21年度 (FY 2009)	260,171	1,634.3	7,032	600.3	13,408	117.5
平成22年度 (FY 2010)	262,354	1,681.4	7,446	621.4	12,508	99.8
平成23年度 (FY 2011)	263,094	1,756.8	7,741	634.1	11,974	87.2
平成24年度 (FY 2012)	258,076	1,821.0	8,860	661.7	0	92.2
平成25年度 (FY 2013)	256,623	1,856.9	8,542	670.1	0	93.2
過去5年平均 Average of the last five Years	260,064	1,750.1	7,924	637.5	7,578	98.0

平成25年度 (FY 2013)	入院診療日数 Actual Days of In-patient Treatment	365日
	外来診療日数 Actual Days of Out-patient Treatment	244日
	医科病床稼働率 Rate of Bed Usage (Medical)	84.00%
	歯科病床稼働率 Rate of Bed Usage (Dental)	97.51%
	三朝医療センター病床稼働率 Rate of Bed Usage (Misasa Medical Center)	0.00%

## ⑥ 臨床検査件数 Number of Clinical Laboratory Examinations

平成25年度 (FY 2013)

区 分 Classification	医 科・歯 科 Medical & Dental		三朝医療センター Misasa Medical Center	
	入院患者 In-patient	外来患者 Out-patient	入院患者 In-patient	外来患者 Out-patient
一般検査 General Examinations	30,570 件	91,042 件	0 件	3,837 件
血液学的検査 Blood Examinations	451,407	308,036	0	11,115
生化学的検査 Biochemical Examinations	1,781,588	2,044,978	0	60,041
内分泌学的検査 Endocrine Examinations	22,461	74,134	0	2,158
免疫学的検査 Immunological Examinations	189,579	282,153	0	2,772
微生物学的検査 Microorganism Examinations	239,695	21,640	0	422
病理学的検査 Pathological Examinations	11,398	14,172	0	222
その他の検体検査 Other Examinations	1,028	1,116	0	1
生理機能検査 Physiological Examinations	81,597	185,586	0	1,077
採血・採液等 Blood and Body Fluid	4,023	115,076	0	0
内視鏡検査 Endoscopic Examinations	2,001	14,123	0	295
分類コードに未収載のもの Miscellaneous Examinations	120	2,224	0	0
小 計 Sub-total	2,815,467	3,154,280	0	81,940
合 計 Total	5,969,747		81,940	

## ⑦ X線撮影・透視患者数、CT患者数、核医学診断患者数、骨密度測定患者数 Number of X-ray photography, Fluoroscopy, CT, MRI, Radionuclide imaging and Bone Densitometry Examination

平成25年度 (FY 2013)

区 分 Classification	医 科・歯 科 Medical & Dental			三朝医療センター Misasa Medical Center			
	入院患者 In-patient	外来患者 Out-patient	計 Total	入院患者 In-patient	外来患者 Out-patient	計 Total	
X線 Medical	X線撮影患者数 X-ray (Patients)	52,834	80,190	133,024	0	533	533
	X線透視患者数 Fluoroscopy (Patients)	1,513	2,352	3,865	0	1	1
CT Medical	X線CT患者数 X-ray CT (Patients)	13,902	25,603	39,505	0	343	343
	MRI患者数 MRI (Patients)	3,762	7,313	11,075	-	-	-
核医学 診 断 RI	in vivo患者数 in vivo (Patients)	48	3,118	3,166	-	-	-
	in vitro件数 in vitro (Masterials)	0	0	0	-	-	-
骨密度 測 定 BD	患者数 (Patients)	503	1,096	1,599	0	178	178



## ⑧手術件数 Number of (Surgical) Operations

平成25年度 (FY 2013)

区分 Classification	手術件数 Number of Operations								麻酔件数 Number of Anesthetizations		
	点 Points 0~ 4,999	点 Points 5,000~ 9,999	点 Points 10,000~ 14,999	点 Points 15,000~ 19,999	点 Points 20,000~ 49,999	点 Points 50,000~ 99,999	点 Points 100,000 点以上	計 Total	点 Points 0~999	点 Points 1,000 点以上	計 Total
総合内科 General Medicine	6	1	4	2	2	0	0	15	2	5	7
消化器内科 Gastroenterology	71	380	423	749	159	0	1	1,783	678	7	685
血液・腫瘍内科 Hematology and Oncology	28	1	5	1	3	0	0	38	3	26	29
呼吸器・アレルギー内科 Allergy and Respiratory Medicine	30	2	8	11	1	0	0	52	1	3	4
腎臓・糖尿病・内分泌内科 Nephrology, Diabetology and Endocrinology	23	4	18	60	3	1	0	109	6	8	14
リウマチ・膠原病内科 Rheumatology	10	2	11	7	1	0	0	31	1	4	5
循環器内科 Cardiovascular Medicine	238	83	6	9	342	0	0	678	250	82	332
神経内科 Neurology	11	2	20	0	2	1	1	37	0	8	8
感染症内科 Infectious Disease	0	0	0	0	0	0	0	0	0	0	0
消化管外科 Gastroenterological Surgery	78	139	215	73	202	296	68	1,071	113	1,038	1,151
肝・胆・膵外科 Hepato-biliary and Pancreatic Surgery	15	38	127	81	160	98	36	555	14	299	313
呼吸器外科 Respiratory Surgery	52	18	33	7	62	295	24	491	25	728	753
乳腺・内分泌外科 Breast and Endocrine Surgery	48	32	13	49	262	27	0	431	0	316	316
泌尿器科 Urology	262	38	152	70	229	73	10	834	121	765	886
心臓血管外科 Cardiovascular Surgery	67	5	51	21	442	268	73	927	43	1,118	1,161
小児外科 Pediatrics Surgery	33	57	19	4	21	3	0	137	0	126	126
整形外科 Orthopaedic Surgery	105	198	264	142	417	37	10	1,173	0	0	0
形成外科 Plastic and Reconstructive Surgery	213	128	170	85	140	49	9	794	35	242	277
皮膚科 Dermatology	415	24	166	1	44	3	0	653	0	0	0
眼科 Ophthalmology	314	41	1,503	207	800	26	0	2,891	1,468	142	1,610
耳鼻咽喉科 Otorhinolaryngology	656	148	64	153	433	77	39	1,570	5	704	709
精神科神経科 Neuropsychiatry	27	0	2	1	2	0	0	32	0	0	0
脳神経外科 Neurological Surgery	64	1	16	68	119	142	168	578	6	502	508
麻酔科蘇生科 Anesthesiology and Resuscitology	0	0	0	9	0	0	0	9	0	0	0
小児科／小児循環器科 Pediatrics／Pediatric Cardiology	48	0	10	132	106	0	0	296	0	0	0
小児神経科 Child Neurology	2	5	1	0	3	4	2	17	2	18	20
産科婦人科 Obstetrics and Gynecology	705	69	37	95	398	91	1	1,396	180	615	795
放射線科 Radiology	13	24	54	94	3	62	0	250	2	37	39
救急科 Emergency Medicine	214	39	44	39	66	2	0	404	7	136	143
小計 Sub-total	3,748	1,479	3,436	2,170	4,422	1,555	442	17,252	2,962	6,929	9,891
口腔外科（再建系） Oral and Maxillofacial Reconstructive Surgery	3,389	10	27	10	82	3	0	3,521	671	193	864
口腔外科（病態系） Oral and Maxillofacial Surgery and Biopathology	4,035	14	31	26	137	4	0	4,247	968	235	1,203
歯科麻酔科 Dental Anesthesiology	27	0	0	0	0	0	0	27	376	88	464
その他歯科 Others (Dental)	2,122	0	0	0	0	0	0	2,122	335	13	348
小計 Sub-total	9,573	24	58	36	219	7	0	9,917	2,350	529	2,879
三朝医療センター Misasa Medical Center	2	0	0	0	0	0	0	2	0	0	0
合計 Total	13,323	1,503	3,494	2,206	4,641	1,562	442	27,171	5,312	7,458	12,770

## ⑨ 分娩件数 Number of Deliveries

平成25年度 (FY 2013)

正期産 Term Delivery	早期産 Premature Delivery	過期産 Post-term Delivery	計 Total
348 件	50 件	1 件	399 件

## ⑩ 病理解剖件数 Number of Pathological Autopsies

平成25年度 (FY 2013)

区分 Classification	男 Male	女 Female	性別不明 Male / Female	計 Total
死亡患者数 Number of Deaths	108 件	57 件	0 件	165 件
病理解剖数 Autopsies	21 (2)	9 (1)	1 (0)	31 (3)

( ) 内は、受託解剖件数で内数  
Numbers in parenthesis indicate commissioned pathological

## ⑪ 輸血件数 Number of Transfusion

平成25年度 (FY 2013)

検査項目 Classification	検査件数 (単位) Incidence / Units
血液型検査件数 Blood Typing	15,504 件
不規則抗体検査件数 Antibody Screening	14,616 件
交差適合試験件数 Crossmatching	5,514 件
赤血球使用単位数 Red Cell Transfusion	12,518 単位
血小板使用単位数 Platelet Transfusion	44,325 単位
凍結血漿使用単位数 Fresh Frozen Plasma Transfusion	13,073 単位
自己血輸血単位数 Autologous Blood Transfusion	815 単位
末梢血幹細胞 (単核球) 採取回数 Blood Stem (Mononuclear) Cell Collection	66 回

## ⑫ 薬剤件数 Number of Prescriptions

平成25年度 (FY 2013)

区分 Classification		医科・歯科 Medical & Dental Hospital	三朝医療センター Misasa Medical Center
調剤薬 Prescriptions	処方枚数 forms	192,315 枚	23 枚
	処方件数 Cases	365,041 件	23 件
	処方剤数 Doses	2,407,078 剤	244 剤
注射薬 Injections	処方枚数 forms	293,567 枚	3,499 枚
	処方件数 Cases	883,269 件	3,499 件
	処方剤数 Doses	1,458,860 剤	7,283 剤
院外処方枚数 Prescriptions Dispensed by Community Pharmacies		192,680 枚	9,482 枚

13 患者給食件数 Number of Diets

平成25年度 (FY 2013)

区分 Classification	食種名 Diet Name	給食数 Number of Meals			
		特別加算食 (食) Special diets with Extra Charge	非特別加算食 (食) Diets without Extra Charge	計 (食) Total	
一般治療食 Ordinary Diet	1 常食 Ordinary (normal) Diet		195,550	195,550	
	2 軟食 Soft Diet		21,153	21,153	
	3 流動食 Liquid Diet		3,655	3,655	
	4 選択食 (再掲) Selected Diet		35,241	35,241	
	計 Sub-total	0	255,599	255,599	
特別治療食 Diet Therapy	5 口腔・咽頭・食道疾患食 Oral/Pharyngeal/Esophageal Diet	191	4,392	4,583	
	6 胃・腸疾患食 Gastroenteric Diet	10,144	19,560	29,704	
	7 肝・胆疾患食 Hepatobiliary Diet	9,203	338	9,541	
	8 膵臓疾患食 Pancreatic Diet	1,610	8,996	10,606	
	9 心臓疾患食 Cardiac Diet	21,817	654	22,471	
	10 高血圧症食 Diet for Hypertension	0	9,610	9,610	
	11 腎臓疾患食 Renal Diet	18,490	0	18,490	
	12 貧血食 Diet for Anemia	226	1	227	
	13 糖尿病食 Diabetic Diet	46,681	0	46,681	
	14 肥満症食 Diet for Obesity	136	100	236	
	15 脂質異常症食 Diet for Dyslipidemia	987	177	1,164	
	16 痛風食 Gout Diet	25	0	25	
	17 先天性代謝異常食 Diet for Congenital Metabolic Disorders	0	0	0	
	18 妊娠高血圧症食 Diet for Gestational Hypertension	190	53	243	
	19 アレルギー食 Diet for Allergosis	8,272	22,955	31,227	
	20 食欲不振症食 Diet for Anorexia	0	4,429	4,429	
	21 治療乳 Therapeutic Milk	0	0	0	
	22 術後食 Postoperative Diet	6,821	12,511	19,332	
	23 検査食 Diet for Examination	822	0	822	
	24 無(低)菌食 Aseptic Diet	0	5,160	5,160	
	25 経管栄養食 Tube Feeding	11,499	0	11,499	
	26 濃厚流動食 Concentrated Fluid Diet	0	26,507	26,507	
	27 乳児期食 Baby Diet	0	13,782	13,782	
	28 離乳期食 Weaning Diet	0	5,956	5,956	
	29 幼児期食 Infant Diet	0	16,713	16,713	
	30 その他 Others	34,933	82,957	117,890	
	31 選択食 (再掲) Selected Diet	0	0	0	
	計 Sub-total	172,047	234,851	406,898	
	合計 Total		172,047	490,450	662,497

**14 技工件数** Material Prepared by Dentists, Technicians and Students in the Dental Laboratory

平成25年度 (FY 2013)

種別 Type	区 分 Classification	医師・医員 Dentists	外部委託 Outsourcing	技工士 Dental Technicians	計 Total
平成24年度計	(FY 2012)	667	22,301	1,672	24,640
インレー	Inlay	4	1,009	5	1,018
冠	Crown	7	2,051	13	2,071
総義歯	Complete Denture	0	268	5	273
局部床義歯	Partial Denture	3	1,721	30	1,754
前装冠	Facing Crown	1	747	7	755
メタルボンド（冠）	Porcelain Fused Metal Crown	0	205	14	219
ポーセレンジャケット冠	Porcelain Jacket Crown	3	303	5	311
橋義歯	Bridge	7	1,867	35	1,909
メタルボンド（橋義歯）	Porcelain Fused Metal Bridge	0	35	0	35
金属床	Metal Base	0	30	0	30
支台築造	Cast Core	2	434	0	436
義歯修理（修理リベース）	Repair of Denture	9	245	279	533
冠修理	Repair of Crown	1	14	10	25
根面キャップ	Root Cap	0	64	1	65
スプリント等	Splint	2	313	79	394
インプラント等	Implant	13	1,286	237	1,536
印象受付模型製作（技工士のみ）*	Study Model	0	0	19,405	19,405
その他	Other	116	10,549	1,722	12,387
平成25年度総計	Total	168	21,121	2,442	23,751

\* 印象受付模型製作のみ個数で表示し、総計には含まない。

\* 金属の区分については、2012-13年度版より掲載しないこととした。

## ① 病院開設承認等 Designations of Medical Institutions

### ■ 医科 Designations of Medical Institutions

医療法による病院開設承認 The Establishment of the University Hospital of Medicine Approved According to the Medical Treatment Act	大正11年4月1日 Apr. 1, 1922
--------------------------------------------------------------------------------------------------------------------------	---------------------------

### ■ 歯科 Designations of Dental Institutions

医療法による病院開設承認 The Establishment of the University Hospital of Dentistry Approved According to the Medical Treatment Act	昭和57年4月1日 Apr. 1, 1982
---------------------------------------------------------------------------------------------------------------------------	---------------------------

### ■ 医科・歯科 Medical & Dental Hospital

病院統合 Integration of Medical and Dental Hospitals	平成15年10月1日 Oct. 1, 2003
-----------------------------------------------------	----------------------------

### ■ 三朝医療センター Misasa Medical Center

医療法による病院開設承認 The Establishment of the University Hospital of Medicine Approved According to the Medical Treatment Act	昭和14年7月28日 Jul. 28, 1939
--------------------------------------------------------------------------------------------------------------------------	-----------------------------

## ② 特定機能病院 Special Functioning Hospital

承認年月日 Date Initiated	平成6年11月1日 Nov. 1, 1994
-------------------------	---------------------------

## ③ 看護体系(医科・歯科) Nursing Care (Medical, Dental)

### ■ 医科・歯科 Medical & Dental Hospital

平成26年5月1日現在 As of May. 1, 2014

区分 Classification	承認病床数 Number of Beds	看護体系 Nursing Care	承認年月日 Date Initiated
特定機能病院入院基本料 Standard Hospitalization Fee for Hospitals with Specific Functions	一般病棟 General Ward	入院基本料 7対1看護	平成19年6月1日 Jun. 1, 2007
	精神病棟 Psychiatric Ward	入院基本料 7対1看護	平成25年8月1日 Aug. 1, 2013

## ④ 先進医療 Advanced Medical and Dental Treatment

平成26年5月1日現在 As of May. 1, 2014

事項 Items	承認年月日 Date Initiated
IL28Bの遺伝子診断によるインターフェロン治療効果の予測評価 IL28B Gene Analysis to predict treatment outcome with interferon therapy	平成22年12月1日 Dec. 1, 2010
硬膜外腔内視鏡による難治性腰下肢痛の治療 Therapy for refractory low back and leg pain using the extradural space endoscope	平成24年11月1日 Nov. 1, 2012
急性心筋梗塞に対するエポエチンベータ投与療法 急性心筋梗塞 (再灌流療法の成功したものに限る。) Epoetin beta administration therapy against acute myocardial infarction Acute myocardial infarction (Reperfusion therapy success cases only)	平成24年9月1日 Sep. 1, 2012
ペメトレキセド静脈内投与及びシスプラチン静脈内投与の併用療法 肺がん (扁平上皮肺がん及び小細胞肺がんを除き、病理学的見地から完全に切除されたと判断されるものに限る。) Concurrent therapy with intravenous pemetrexed and cisplatin administration Lung Cancer (Only cases judged to have been completely excised pathologically excluding squamous lung cancer and small cell lung cancer)	平成24年9月1日 Sep. 1, 2012
経皮的乳がんラジオ波焼灼療法 早期乳がん (長径が1.5センチメートル以下のものに限る。) Percutaneous radiofrequency ablation (RFA) (Breast cancer)	平成25年8月1日 Aug. 1, 2013
慢性心不全に対する和温療法 Wacon therapy (Thermal therapy) for chronic heart failure	平成26年3月1日 Mar. 1, 2014

## ⑤ 厚生労働大臣の定める施設基準等の承認状況

### Summary of Recognitions as a Medical Institution by the Minister of Health, Labour and Welfare

平成26年5月1日現在 As of May. 1, 2014

事 項 Items	承認年月日 DateInitiated
地域歯科診療支援病院歯科初診料	平成18年 4月 1日 Apr. 1, 2006
歯科外来診療環境体制加算	平成20年 4月 1日 Apr. 1, 2008
歯科診療特別対応連携加算	平成22年 4月 1日 Apr. 1, 2010
特定機能病院入院基本料 一般病棟 7対1	平成19年 6月 1日 Jun. 1, 2007
特定機能病院入院基本料 精神病棟 7対1	平成25年 5月 1日 May. 1, 2013
臨床研修病院入院診療加算	平成16年 4月 1日 Apr. 1, 2004
臨床研修病院入院診療加算 (歯科)	平成18年 4月 1日 Apr. 1, 2006
救急医療管理加算	平成22年 4月 1日 Apr. 1, 2010
超急性期脳卒中加算	平成20年 4月 1日 Apr. 1, 2008
妊産婦緊急搬送入院加算	平成20年 4月 1日 Apr. 1, 2008
診療録管理体制加算	平成13年 7月 1日 Jul. 1, 2001
急性期看護補助体制加算	平成22年12月 1日 Dec. 1, 2010
療養環境加算	平成15年 6月 1日 Jun. 1, 2003
重症者等療養環境特別加算	昭和57年 4月 1日 Apr. 1, 1982
無菌治療室管理加算 1	平成24年 4月 1日 Apr. 1, 2012
無菌治療室管理加算 2	平成24年 4月 1日 Apr. 1, 2012
緩和ケア診療加算	平成21年 8月 1日 Aug. 1, 2009
精神科リエゾンチーム加算	平成24年 4月 1日 Apr. 1, 2012
摂食障害入院医療管理加算	平成22年 4月 1日 Apr. 1, 2010
がん診療連携拠点病院加算	平成18年10月 1日 Oct. 1, 2006
栄養サポートチーム加算	平成24年10月 1日 Oct. 1, 2012
医療安全対策加算	平成18年 4月 1日 Apr. 1, 2006
感染防止対策加算 1	平成24年 4月 1日 Apr. 1, 2012
患者サポート体制充実加算	平成24年 4月 1日 Apr. 1, 2012
褥瘡ハイリスク患者ケア加算	平成23年 1月 1日 Jan. 1, 2011
ハイリスク妊娠管理加算	平成20年 4月 1日 Apr. 1, 2008
病棟薬剤業務実施加算	平成25年 1月 1日 Jan. 1, 2013
ハイリスク分娩管理加算	平成22年 6月 1日 Jun. 1, 2010
退院調整加算	平成22年 4月 1日 Apr. 1, 2010
救急搬送患者地域連携紹介加算	平成22年 4月 1日 Apr. 1, 2010
病棟薬剤業務実施加算	平成25年 1月 1日 Jan. 1, 2013
データ提出加算	平成24年 4月 1日 Apr. 1, 2012
地域歯科診療支援病院入院加算	平成20年 4月 1日 Apr. 1, 2008
救命救急入院料 4	平成24年 4月 1日 Apr. 1, 2012
救命救急入院料 1	平成26年 5月 1日 May. 1, 2014
特定集中治療室管理料 3	平成 9年 8月 1日 Aug. 1, 1997
新生児特定集中治療室管理料	平成12年 1月 1日 Jan. 1, 2000
一類感染症患者入院医療管理料	平成15年 6月 1日 Jun. 1, 2003
小児入院医療管理料 2	平成22年 7月 1日 Jul. 1, 2010
短期滞在手術基本料 2	平成12年 6月 1日 Jun. 1, 2000
植込型除細動器移行期加算	平成26年 4月 1日 Apr. 1, 2014
高度難聴指導管理料	平成 6年 4月 1日 Apr. 1, 1994
糖尿病合併症管理料	平成20年 4月 1日 Apr. 1, 2008
がん性疼痛指導管理料	平成22年 4月 1日 Apr. 1, 2010
がん患者指導管理料 1	平成26年 4月 1日 Apr. 1, 2014
がん患者指導管理料 3	平成26年 4月 1日 Apr. 1, 2014
外来緩和ケア管理料	平成24年12月 1日 Dec. 1, 2012
移植後患者指導管理料	平成24年10月 1日 Oct. 1, 2012
糖尿病透析予防指導管理料	平成24年 6月 1日 Jun. 1, 2012
外来放射線照射診療料	平成24年 4月 1日 Apr. 1, 2012
ニコチン依存症管理料	平成20年 3月 1日 Mar. 1, 2008
地域連携診療計画管理料	平成21年 4月 1日 Apr. 1, 2009
ハイリスク妊産婦共同管理料 (I)	平成18年 4月 1日 Apr. 1, 2006
がん治療連携計画策定料	平成22年 5月 1日 May. 1, 2010
認知症専門診断管理料	平成24年 4月 1日 Apr. 1, 2012
肝炎インターフェロン治療計画料	平成22年 4月 1日 Apr. 1, 2010
薬剤管理指導料	平成 6年 3月 1日 Mar. 1, 1994
医療機器安全管理料 1	平成20年 4月 1日 Apr. 1, 2008
医療機器安全管理料 2	平成20年 4月 1日 Apr. 1, 2008
医療機器安全管理料 (歯科)	平成20年 4月 1日 Apr. 1, 2008
歯科治療総合医療管理料	平成18年 4月 1日 Apr. 1, 2006
持続血糖測定器加算	平成26年 4月 1日 Apr. 1, 2014
造血管腫瘍遺伝子検査	平成 8年12月 1日 Dec. 1, 1996
H P V 核酸検出	平成22年 4月 1日 Apr. 1, 2010
検体検査管理加算 (IV)	平成22年 8月 1日 Aug. 1, 2010
遺伝カウンセリング加算	平成25年 4月 1日 Apr. 1, 2013
心臓カテーテル法による諸検査の血管内視鏡検査加算	平成12年 4月 1日 Apr. 1, 2000
植込型心電図検査	平成22年 4月 1日 Apr. 1, 2010
胎児心エコー法	平成22年 4月 1日 Apr. 1, 2010
ヘッドアップティルト試験	平成24年 4月 1日 Apr. 1, 2012
人工臓腑	平成10年 9月 1日 Sep. 1, 1998
皮下連続式グルコース測定	平成22年 4月 1日 Apr. 1, 2010
長期継続頭蓋内脳波検査	平成12年 4月 1日 Apr. 1, 2000
神経学的検査	平成20年 4月 1日 Apr. 1, 2008
補聴器適合検査	平成12年 6月 1日 Jun. 1, 2000
コンタクトレンズ検査料 1	平成18年 4月 1日 Apr. 1, 2006
小児食物アレルギー負荷検査	平成18年 4月 1日 Apr. 1, 2006
内服・点滴誘発試験	平成22年 4月 1日 Apr. 1, 2010
センチネルリンパ節生検 (併用)	平成22年 4月 1日 Apr. 1, 2010
センチネルリンパ節生検 (単独)	平成22年 4月 1日 Apr. 1, 2010

事 項 Items	承認年月日 DateInitiated
画像診断管理加算1	平成 8年 6月 1日 Jun.1,1996
画像診断管理加算2	平成18年 7月 1日 Jul.1,2006
歯科画像診断管理加算1	平成15年10月 1日 Oct.1,2003
歯科画像診断管理加算2	平成24年 4月 1日 Apr.1,2012
遠隔画像診断	平成17年 3月 1日 Mar.1,2005
CT撮影及びMRI撮影	平成18年 4月 1日 Apr.1,2006
冠動脈CT撮影加算	平成20年 4月 1日 Apr.1,2008
外傷全身CT	平成24年 4月 1日 Apr.1,2012
心臓MRI撮影加算	平成20年 4月 1日 Apr.1,2008
抗悪性腫瘍剤処方管理加算	平成22年 4月 1日 Apr.1,2010
外来化学療法加算1	平成14年 4月 1日 Apr.1,2002
無菌製剤処理料	平成 5年 5月 1日 May.1,1993
心大血管疾患リハビリテーション料 (I)	平成21年 4月 1日 Apr.1,2009
脳血管疾患等リハビリテーション料 (I)	平成18年 7月 1日 Jul.1,2006
運動器リハビリテーション料 (I)	平成22年 4月 1日 Apr.1,2010
呼吸器リハビリテーション料 (I)	平成18年 4月 1日 Apr.1,2006
がん患者リハビリテーション料	平成23年 5月 1日 May.1,2011
集団コミュニケーション療法料	平成20年 4月 1日 Apr.1,2008
歯科口腔リハビリテーション料2	平成26年 4月 1日 Apr.1,2014
抗精神病特定薬剤治療指導管理料	平成24年 4月 1日 Apr.1,2012
エタノールの局所注入 (甲状腺に対するもの)	平成16年 4月 1日 Apr.1,2004
エタノールの局所注入 (副甲状腺に対するもの)	平成16年10月 1日 Oct.1,2004
一酸化窒素吸入療法	平成22年 4月 1日 Apr.1,2010
う蝕歯無痛の高洞形成加算	平成20年 4月 1日 Apr.1,2008
手術時歯根面レーザー応用加算	平成22年 4月 1日 Apr.1,2010
歯科技工加算	平成22年 4月 1日 Apr.1,2010
悪性黒色腫センチネルリンパ節加算	平成22年 4月 1日 Apr.1,2010
組織拡張器による再建手術 [乳房(再建手術)の場合に限る]	平成25年 7月 1日 Jul.1,2013
骨移植術(軟骨移植術を含む)(自家培養軟骨移植術に限る)	平成25年11月 1日 Nov.1,2013
脳刺激装置植込術 (頭蓋内電極植込術を含む)及び脳刺激装置交換術	平成12年 4月 1日 Apr.1,2000
脊髄刺激装置及び脊髄刺激装置交換術	平成12年 4月 1日 Apr.1,2000
網膜再建術	平成26年 4月 1日 Apr.1,2014
人工内耳植込術、植込型骨導補聴器移植術及び植込型骨導補聴器交換術	平成25年 3月 1日 Mar.1,2013
上顎骨形成術 (骨移動を伴う場合に限る。)(歯科)、下顎骨形成術 (骨移動を伴う場合に限る。)(歯科)	平成24年 4月 1日 Apr.1,2012
ゲル充填人工乳房を用いた乳房再建術(乳房切除後)	平成25年 7月31日 Jul.31,2013
乳がんセンチネルリンパ節加算1及び2	平成22年 4月 1日 Apr.1,2010
同種死体肺移植術	平成18年 4月 1日 Apr.1,2006
生体部分肺移植術	平成20年 4月 1日 Apr.1,2008
経皮的冠動脈形成術	平成26年 4月 1日 Apr.1,2014
経皮的冠動脈形成術 (特殊カテーテルによるもの)	平成21年 4月 1日 Apr.1,2009
経皮的冠動脈ステント留置術	平成26年 4月 1日 Apr.1,2014
ペースメーカー移植術及びペースメーカー交換術	平成10年 4月 1日 Apr.1,1998
植込型心電図記録計移植術及び植込型心電図記録計摘出術	平成22年 4月 1日 Apr.1,2010
両心室ペースメーカー移植術及び両心室ペースメーカー交換術	平成16年 4月 1日 Apr.1,2004
植込型除細動器移植術及び植込型除細動器交換術及び経静脈電極除去術 (レーザーシースを用いるもの)	平成 8年 7月 1日 Jul.1,1996
両室ベising機能付き植込型除細動器移植術及び両室ベising機能付き植込型除細動器交換術	平成20年 4月 1日 Apr.1,2008
大動脈バルーンパンピング法 (IABP法)	平成12年 4月 1日 Apr.1,2000
補助人工心臓	平成 8年 2月 1日 Feb.1,1996
経皮的大動脈遮断術	平成22年 4月 1日 Apr.1,2010
ダメージコントロール手術	平成22年 4月 1日 Apr.1,2010
腹腔鏡下肝切除術	平成24年 5月 1日 May.1,2012
生体部分肝移植術	平成10年 4月 1日 Apr.1,1998
同種死体肝移植術	平成18年 4月 1日 Apr.1,2006
腹腔鏡下腔体尾部腫瘍切除術	平成24年 5月 1日 May.1,2012
早期悪性腫瘍大腸粘膜下層剥離術	平成24年 4月 1日 Apr.1,2012
体外衝撃波腎・尿管結石破砕術	平成 5年 7月 1日 Jul.1,1993
腎腫瘍凝固・焼灼術 (冷凍凝固によるもの)	平成24年 4月 1日 Apr.1,2012
同種死体腎移植術	平成20年 4月 1日 Apr.1,2008
生体腎移植術	平成20年 4月 1日 Apr.1,2008
膀胱水圧拡張術	平成22年 4月 1日 Apr.1,2010
腹腔鏡下膀胱悪性腫瘍手術	平成24年 4月 1日 Apr.1,2012
人工尿道括約筋植込・置換術	平成24年 4月 1日 Apr.1,2012
腹腔鏡下前立腺悪性腫瘍手術	平成18年 4月 1日 Apr.1,2006
医科点数表第2章第10部手術の通則の5及び6 (歯科点数表第2章第9部の通則4を含む。)に掲げる手術	平成18年 4月 1日 Apr.1,2006
人工肛門・人工膀胱造設術前処置加算	平成24年 4月 1日 Apr.1,2012
内視鏡手術用支援機器加算	平成24年 4月 1日 Apr.1,2012
歯周組織再生誘導手術	平成20年 4月 1日 Apr.1,2008
広範囲顎骨支持型装置埋入手術	平成24年 4月 1日 Apr.1,2012
麻酔管理料 (I)	平成 8年 4月 1日 Apr.1,1996
麻酔管理料 (II)	平成22年 4月 1日 Apr.1,2010
放射線治療専任加算	平成12年 4月 1日 Apr.1,2000
外来放射線治療加算	平成20年 6月 1日 Jun.1,2008
高エネルギー放射線治療	平成14年 4月 1日 Apr.1,2002
強度変調放射線治療 (IMRT)	平成23年 5月 1日 May.1,2011
画像誘導放射線治療 (IGRT)	平成22年 4月 1日 Apr.1,2010
体外照射呼吸性移送対策加算	平成24年 6月 1日 Jun.1,2012
直線加速器による定位放射線治療	平成20年 7月 1日 Jul.1,2008
定位放射線治療呼吸性移送対策加算	平成24年 6月 1日 Jun.1,2012
テレパソロジーによる術中迅速病理組織標本作製	平成17年 6月 1日 Jun.1,2005
病理診断管理加算2	平成24年 4月 1日 Apr.1,2012
口腔病理診断管理加算1	平成26年 4月 1日 Apr.1,2014
クラウン・ブリッジ維持管理料	平成 8年 7月 1日 Jul.1,1996
歯科矯正診断料	平成18年 4月 1日 Apr.1,2006
顎口腔機能診断料 (顎変形症 (顎離断等の手術を必要とするものに限る。)の手術前後における歯科矯正に係るもの)	昭和57年 6月 1日 Jun.1,1982

## ⑥ 法令等による医療機関の指定 Summary of Designations by Law as a Medical Institution

### ■ 医科・歯科 Medical & Dental Hospital

平成26年5月1日現在 As of May. 1, 2014

法令等の名称 Laws and Ordinances	承認年月日 Date Initiated
消防法による救急医療（救急病院） The Medical Institute Providing Emergency Treatment According to the Fire Defense Act	昭和55年2月5日 Feb. 5, 1980
健康保険法による特定承認保険医療機関 Institution for Specially Accepted Insurance treatment from the Health Insurance Law	平成5年10月1日 Oct. 1, 1993
国民健康保険法による特定承認療養取扱医療機関 Institution for Specially Accepted Recuperation from the National Health Insurance Law	平成5年10月1日 Oct. 1, 1993
労働者災害補償保険法による医療機関 The Medical Institute Authorized by the Worker's Compensation Act	平成元年5月1日 May. 1, 1989
原爆援護法（一般医療） The Medical Treatment for Atomic Bomb Victims Act (General Medical Treatment)	昭和48年6月19日 Jun. 19, 1973
母子保健法（妊娠乳児健康診査） The Mother and Child Health Act (Physical Examinations for Pregnant Mothers and Infants)	昭和63年4月1日 Apr. 1, 1988
母子保健法（養育医療） The Mother and Child Health Act (Nurturing and Treatment)	昭和42年10月1日 Oct. 1, 1967
生活保護法による医療機関 The Medical Institute Designated by the Welfare Act for Indigence	昭和55年10月1日 Oct. 1, 1980
障害者自立支援法による指定自立支援医療機関（育成医療・更生医療） Designated by a Disabled Person Self-Supported Act (Upbringing medical treatment・Medical rehabilitation service for disabled person)	平成19年1月1日 Jan. 1, 2007
障害者自立支援法による指定自立支援医療機関（精神通院医療） Designated by a Disabled Person Self-Supported Act (Outpatient psychiatric treatment)	平成19年4月1日 Apr. 1, 2007
老人福祉法 The Aged Welfare Act	昭和47年4月1日 Apr. 1, 1972
感染症予防法による第一種感染症指定医療機関 The medical Institution which deals with the first-class infectious disease by the Act for Prevention of Infection	平成15年5月6日 May. 6, 2003
覚せい剤取締法による国の開設する覚せい剤施用機関 Designated by a Stimulants Control Law	平成19年1月1日 Jan. 1, 2007
臨床修練指定病院（外国医師、外国歯科医師） Designated Clinical Teaching Hospital (for Foreign Physicians and Dentists)	昭和63年3月29日 Mar. 29, 1988
エイズ治療の拠点病院 Core Hospital for HIV/AIDS Education & Care	平成7年4月1日 Apr. 1, 1995
厚生労働大臣による都道府県がん診療連携拠点病院の指定 Specification of the all-prefectures cancer medical-examination cooperation base hospital by the Minister of Health, Labour and Welfare	平成18年8月24日 Aug. 24, 2006
岡山県肝疾患診療連携拠点病院の指定 Core Hospital for liver disease medical cooperation in Okayama Prefecture	平成19年12月1日 Dec. 1, 2007
岡山県認知症疾患医療センターの指定 Medical Center of dementia disease in Okayama Prefecture	平成24年3月28日 Mar. 28, 2012
災害拠点病院の指定 Disaster Base Hospital	平成24年4月1日 Apr. 1, 2012
高度救命救急センターの指定 Advanced Critical Care & Emergency Medical Center	平成24年4月1日 Apr. 1, 2012

### ■ 三朝医療センター Misasa Medical Center

法令等の名称 Laws and Ordinances	承認年月日 Date Initiated
健康保険法による保険医療機関 Institution for Medical Insurance from the Health Insurance Law	昭和32年7月1日 Jul. 1, 1957
国民健康保険法による療養取扱医療機関 Institution for Recuperation from the National Health Insurance Law	昭和32年7月1日 Jul. 1, 1957
労働者災害補償保険法による医療機関 The Medical Institute Authorized by the Worker's Compensation Act	昭和24年4月1日 Apr. 1, 1957
原爆援護法（一般医療） The Medical Treatment for Atomic Bomb Victims Act (General Medical Treatment)	昭和35年9月1日 Sep. 1, 1960
生活保護法による医療機関 The Medical Institute Designated by the Welfare Act for Indigence	平成元年7月1日 Jul. 1, 1989
老人福祉法 The Aged Welfare Act	昭和47年4月1日 Apr. 1, 1972
結核予防法による医療機関 The Medical Institute Designated by the Act for Prevention of Tuberculosis	平成5年11月17日 Nov. 17, 1993
臨床修練指定病院（外国医師、外国歯科医師） Designated Clinical Teaching Hospital (for Foreign Physicians and Dentists)	昭和63年3月29日 Mar. 29, 1988

## 7 公費負担医療 Summary of Medical Conditions Treated at Public Expenses

平成26年5月1日現在 As of May. 1, 2014

法令等の名称 Laws and Ordinances	承認年月日 Date Initiated
<b>特定疾患治療研究事業（国指定）</b> Research Project for the Treatment of Specified Diseases	
スモン Subacute Myelo-Optico-Neuropathy (SMON)	昭和47年4月1日 Apr. 1, 1972
ベーチェット病 Behcet's Disease	昭和47年4月1日 Apr. 1, 1972
重症筋無力症 Myasthenia Gravis	昭和47年4月1日 Apr. 1, 1972
全身性エリテマトーデス Systemic Lupus Erythematosus	昭和47年4月1日 Apr. 1, 1972
多発性硬化症 Multiple Sclerosis	昭和48年4月1日 Apr. 1, 1973
再生不良性貧血 Aplastic Anemia	昭和48年4月1日 Apr. 1, 1973
サルコイドーシス Sarcoidosis	昭和49年10月1日 Oct. 1, 1974
筋萎縮性側索硬化症 Amyotrophic Lateral Sclerosis	昭和49年10月1日 Oct. 1, 1974
強皮症・皮膚筋炎及び多発性筋炎 Scleroderma, Dermatomyositis and Polymyositis	昭和49年10月1日 Oct. 1, 1974
特発性血小板減少性紫斑病 Idiopathic Thrombocytopenic Purpura	昭和49年10月1日 Oct. 1, 1974
結節性動脈周囲炎 Periarteritis Nodosa	昭和50年10月1日 Oct. 1, 1975
潰瘍性大腸炎 Idiopathic Ulcerative Colitis	昭和50年10月1日 Oct. 1, 1975
大動脈炎症候群 Aortitis Syndrome	昭和50年10月1日 Oct. 1, 1975
ビュルガー病 Buerger's Disease	昭和50年10月1日 Oct. 1, 1975
天疱瘡 Pemphigus	昭和50年10月1日 Oct. 1, 1975
脊髄小脳変性症 Spinal Cerebellar Degeneration	昭和51年10月1日 Oct. 1, 1976
クローン病 Crohn's Disease	昭和51年10月1日 Oct. 1, 1976
難治性肝炎のうち劇症肝炎 Fulminant Hepatitis	昭和51年10月1日 Oct. 1, 1976
悪性関節リウマチ Malignant Rheumatoid Arthritis	昭和52年10月1日 Oct. 1, 1977
パーキンソン病 Parkinson's Disease	昭和53年10月1日 Oct. 1, 1978
アミロイドーシス Amyloidosis	昭和54年10月1日 Oct. 1, 1979
後縦靭帯骨化症 Ossification of the Posterior Longitudinal Ligament	昭和55年10月1日 Oct. 1, 1980
ハンチントン病 Huntington's Disease	昭和56年10月1日 Oct. 1, 1981
モヤモヤ病（ウィリス動脈輪閉塞症） Moya-moya Disease (Occlusive Disease in Circle of Willis)	昭和57年10月1日 Oct. 1, 1982
ウェゲナー肉芽腫症 Wegener's Granulomatosis	昭和59年1月1日 Jan. 1, 1984
特発性拡張型（うっ血型）心筋症 Idiopathic Dilated Cardiomyopathy	昭和60年1月1日 Jan. 1, 1985
シャイ・ドレーガー症候群 Shy-Drager Syndrome	昭和61年1月1日 Jan. 1, 1986
表皮水疱症（接合部型及び栄養障害型） Epidermolysis Bullosa	昭和62年1月1日 Jan. 1, 1987
膿疱性乾癬 Pustular Psoriasis	昭和63年1月1日 Jan. 1, 1988
広範脊柱管狭窄症 Spinal Canal Stenosis	昭和64年1月1日 Jan. 1, 1989
原発性胆汁性肝硬変 Primary Biliary Cirrhosis	平成2年1月1日 Jan. 1, 1990
重症急性膵炎 Acute Pancreatitis	平成3年1月1日 Jan. 1, 1991
特発性大腿骨頭壊死症 Aseptic Necrosis of Femoral Head	平成4年1月1日 Jan. 1, 1992
混合性結合組織病 Mixed Connective Tissue Disease	平成5年1月1日 Jan. 1, 1993
原発性免疫不全症候群 Primary Immunodeficiency Syndrome	平成6年1月1日 Jan. 1, 1994

法令等の名称 Laws and Ordinances	承認年月日 Date Initiated
特発性間質性肺炎 Idiopathic Interstitial Pneumonitis	平成7年1月1日 Jan. 1, 1995
網膜色素変性症 Retinitis Pigmentosa	平成8年1月1日 Jan. 1, 1996
肺動脈性肺高血圧症 Pulmonary Arterial Hypertension	平成10年1月1日 Jan. 1, 1998
神経線維腫症 Neurofibromatosis	平成10年5月1日 May 1, 1998
亜急性硬化性全脳炎 Subacute Sclerosing Panencephalitis	平成10年12月1日 Dec. 1, 1998
バッド・キアリ症候群 Budd-Chiari Syndrome	平成10年12月1日 Dec. 1, 1998
慢性血栓塞栓性肺高血圧症 Chronic Thromboembolic Pulmonary Hypertension	平成10年12月1日 Dec. 1, 1998
副腎白質ジストロフィー Adrenoleukodystrophy	平成12年4月1日 Apr. 1, 2000
プリオン病 Prion Disease	平成14年6月1日 Jun. 1, 2002
ライソゾーム病（ファブリー病含む） Lysosomal Disease (Including Fabry Disease)	平成14年6月1日 Jun. 1, 2002
家族性高コレステロール血症（ホモ接合体） Familial Hypercholesterolemia (Homozygous type)	平成21年10月1日 Oct. 1, 2009
脊髄性筋萎縮症 Spinal Muscular Atrophy (SMA)	平成21年10月1日 Oct. 1, 2009
球脊髄性筋萎縮症 Spinal and Bulbar Muscular Atrophy (SBMA)	平成21年10月1日 Oct. 1, 2009
慢性炎症性脱髄性多発神経炎 Chronic Inflammatory Demyelinating Polyneuropathy	平成21年10月1日 Oct. 1, 2009
肥大型心筋症 Hypertrophic Cardiomyopathy	平成21年10月1日 Oct. 1, 2009
拘束型心筋症 Restrictive Cardiomyopathy	平成21年10月1日 Oct. 1, 2009
ミトコンドリア病 Mitochondrial Disease	平成21年10月1日 Oct. 1, 2009
リンパ脈管筋腫症 Lymphangiomyomatosis	平成21年10月1日 Oct. 1, 2009
重症多形滲出性紅斑（急性期） Severe Erythema Multiforme (Acute Phase)	平成21年10月1日 Oct. 1, 2009
黄色靭帯骨化症 Ossification of the Ligamentum Flavum	平成21年10月1日 Oct. 1, 2009
間脳下垂体機能障害 Diencephalo-hypophysial Dysfunction	平成21年10月1日 Oct. 1, 2009

<b>小児慢性特定疾患治療研究事業</b> Research Project for the Treatment of Specified Chronic Pediatric Diseases	
悪性新生物 Malignant Neoplasms	昭和46年9月1日 Sep. 1, 1971
慢性腎疾患 Chronic Renal Diseases	昭和48年4月1日 Apr. 1, 1973
慢性呼吸器疾患 Chronic Respiratory Disease	昭和48年4月1日 Apr. 1, 1973
慢性心疾患 Chronic Heart Diseases	昭和49年4月1日 Apr. 1, 1974
内分泌疾患 Endocrine Diseases	昭和49年4月1日 Apr. 1, 1974
膠原病 Collagen Diseases	昭和49年4月1日 Apr. 1, 1974
糖尿病 Diabetes Mellitus	昭和49年4月1日 Apr. 1, 1974
先天性代謝異常 Congenital Metabolic Diseases	昭和49年4月1日 Apr. 1, 1974
血友病等血液・免疫疾患 Blood Diseases as Hemophilia	昭和49年4月1日 Apr. 1, 1974
神経・筋疾患 Nervous・Muscular Diseases	平成2年4月1日 Apr. 1, 1990
慢性消化器疾患 Chronic gastrointestinal Disease	平成17年4月1日 Apr. 1, 2005

<b>先天性血液凝固因子障害治療研究事業</b> Research Project for Congenital Coagulation Factor Disorders	
先天性血液凝固因子欠乏症 Congenital Coagulation Factor Defects	平成元年4月1日 Apr. 1, 1989

## ① 土地 Campus

平成26年5月1日現在 As of May. 1, 2014

区分 Classification	所在地 Address	面積 Area	備考 Remarks
鹿田地区 Shikata Campus	岡山市北区鹿田町二丁目5番1号 2-5-1 Shikata-cho, Kita-ku, Okayama	135,327 m <sup>2</sup>	自然生命科学研究支援センターを含む Including Advanced Science Research Center
津島地区 Tsushima Campus	岡山市北区津島中一丁目1番1号 1-1-1 Tsushima-naka, Kita-ku, Okayama	20,062	薬用植物園を含む (4,708) Including Botanical Garden
三朝地区 Misasa Campus	鳥取県東伯郡三朝町山田827 827 Yamada Misasa-cho Tohaku-gun, Tottori	37,844	地球物質科学研究センターを含む Including Institute for Study of the Earth's Interior

## ② 鹿田地区建物面積 Shikata Campus

平成26年5月1日現在 As of May. 1, 2014

番号 Number	名称 Name of Building	構造 Construction	建面積 Floor Area	延面積 Total Area
1	管理棟 Administration Office	R8-1	831 m <sup>2</sup>	7,207 m <sup>2</sup>
2	基礎医学棟 Basic Medical Science Building	R3	2,029	6,174
3	臨床研究棟 Clinical Research Building	R10-1	1,056	9,721
4	臨床講義棟, 病理部 Clinical Lecture Hall, Autopsy Center	R3	757	1,876
5	基礎研究棟 Basic Medical Science Building	R8	1,062	8,467
6	保健学科棟 Faculty of Health Sciences Building	R7-1	1,469	7,736
7	基礎医学講義実習棟 Lecture & Practice Facilities for Basic Medicine	R4	855	3,474
8	医学資料室・研究棟 Medical Research Data Room and Research Building	R3	997	2,449
9	附属図書館鹿田分館 Library (Shikata Branch)	R3	897	2,956
10	旧RI研究センター (former) Radioisotope Research Center	R4	272	899
11	課外活動施設 Facilities for Extracurricular Activities	R3,W1	632	1,618
12	解剖実習棟 Dissection Teaching Hall	S1	798	798
13	標本保存庫 Storage Building for Medical Specimen	S1	163	163
14	記念会館 Alumni Building	R3	685	1,422
15・16	体育館及び武道館 Gym, Martial Arts Arena	S1	1,068	1,068
17	弓道場 Archery Hall	W1	105	105
18	校友会クラブ棟 Sport Club House	W1	621	778
19	中央診療棟 Central Clinics	R6-1	4,587	17,410
20	外来診療棟 (医科) Outpatient Clinic (Medical)	R4-1	3,586	13,634
21	入院棟 Inpatient Ward	R12-1	3,671	40,760
22	エネルギーセンター Energy Center	R2-1	1,149	2,522
23	総合教育研究棟 General Education & Research Building	R8-1	656	5,114
24	歯学部棟・外来診療棟 (医科・歯科) Dental School, Outpatient Clinic (Medical & Dental)	R11-1	2,551	22,344
25	高精度放射線治療棟 Highly Accurate Radiation Therapy Building	R1	188	188
26	総合診療棟 Advanced Medical Center	R5-1	2,603	11,749
27	地域医療人育成センターおかやま (MUSCAT CUBE) Community based Medical Education Center Okayama (MUSCAT CUBE)	R3	410	1,042
28	Junko Fukutake Hall Junko Fukutake Hall	S1	1,394	1,394
29	その他 Others		6,900	19,115
	合計 Total		41,992	192,183

### ③ 津島地区建物面積(薬学部) Tsushima Campus (Faculty of Pharmaceutical Sciences)

平成26年5月1日現在 As of May. 1, 2014

番号 Number	名称 Name of Building	構造 Construction	建面積 Floor Area	延面積 Total Area
1	薬学部1号館 School of Pharmacy Building No.1	RC-4	1,771 m <sup>2</sup>	7,120 m <sup>2</sup>
2	薬学部2号館 School of Pharmacy Building No.2	RC-2	809	1,520
3	講義棟 Teaching Building	RC-1	208	208
4	危険物薬品庫 Stock Place for Dangerous Substance	CB-1	37	37
5	薬用植物園管理舎 Botanical Garden Management Center	RC-1	200	200
6	薬用植物園温室 Botanical Garden-house	R-1	128	128
7	終夜実験室 Experimental Laboratory (All day long)	CB-1	11	11
合計 Total			3,164	9,224

### ④ 三朝地区建物面積 Misasa Medical Center

平成26年5月1日現在 As of May. 1, 2014

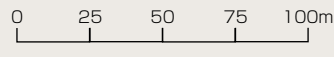
番号 Number	名称 Name of Building	構造 Construction	建面積 Floor Area	延面積 Total Area
1	(庁舎等) 機械棟 Boiler Room	R-2	198 m <sup>2</sup>	330 m <sup>2</sup>
2	洗濯室・寝具庫 Laundry, Bedding Room	W-1	88	88
3	診療棟 Clinical Building	R-5	1,735	4,753
4	飲泉室 Room for Drinking Hot Spring Water	R-1	108	108
5	剖検室・霊安室 Autopsy Room, Mortuary	R-2	123	247
6	車庫 Garage	R-1	75	75
7	源泉ポンプ室 Machine Room for Pumping Hot Spring	B-1	10	10
8	源泉ポンプ室 Machine Room for Pumping Hot Spring	B-1	5	5
9	屋内訓練施設 Indoor Training Facilities	R-2	285	601
10	分室 Isolated Room	W-2	182	323
合計 Total			2,809	6,540



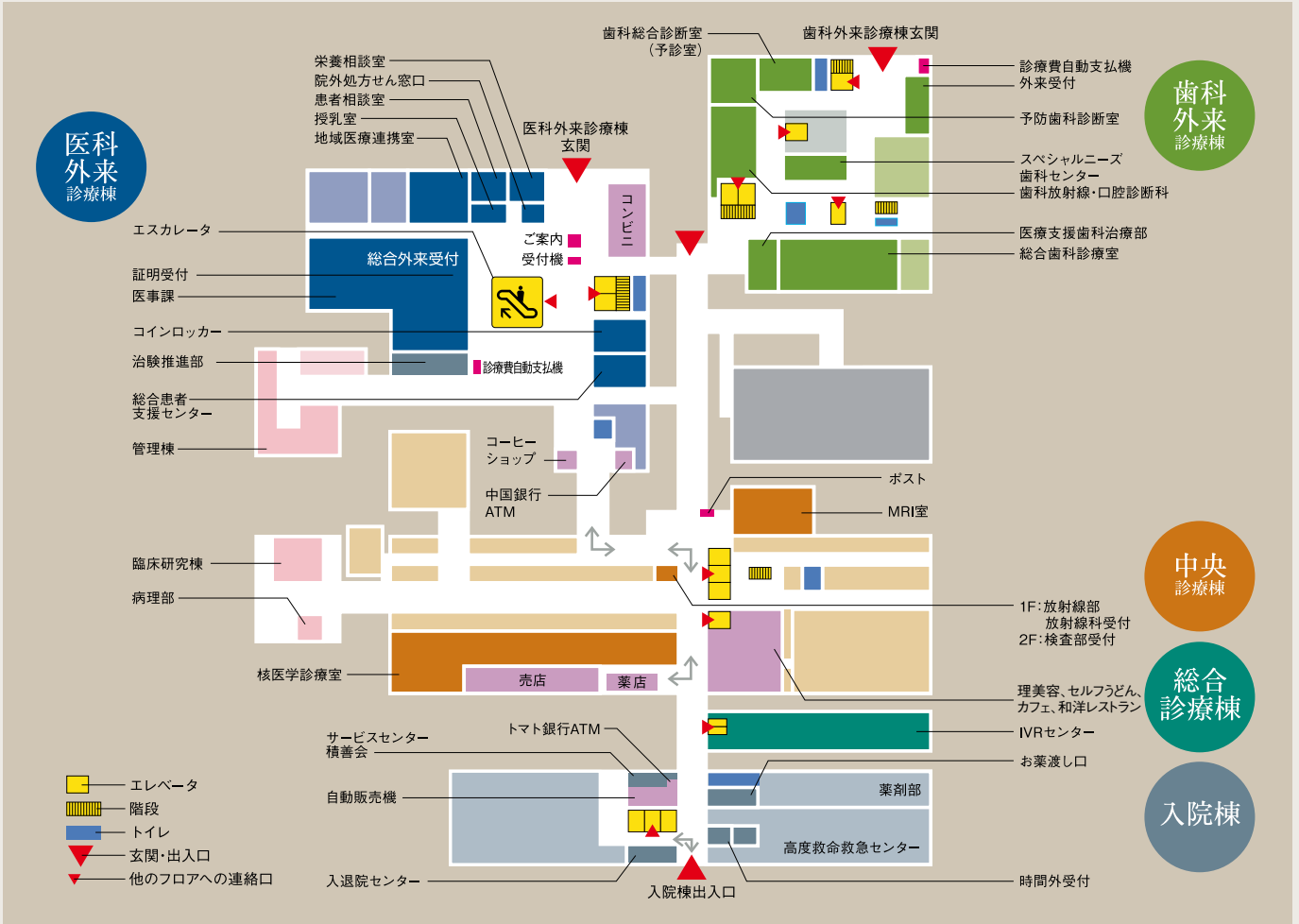
① 鹿田地区建物配置図 Shikata Campus

医学部、歯学部、岡山大学病院、保健学研究科、  
 医歯薬学総合研究科（薬学系を除く）、  
 同産学官連携センター、  
 自然生命科学研究支援センター、  
 （光・放射線情報解析部門鹿田施設、  
 動物資源部門鹿田施設）  
 医療教育統合開発センター、附属図書館鹿田分館  
 地域医療人育成センターおかやま（MUSCAT CUBE）

- 凡例
- バス停 Bus Stop
  - 案内板 Information



# 岡山大学病院案内図 Guide Map of Okayama University Hospital



医科外来診療棟	中央診療棟	歯科外来診療棟	入院棟 西	入院棟 東
耳鼻咽喉科 頭頸部がんセンター 眼科 4F 麻酔科蘇生科(術前) 小児麻酔科 周術期管理センター 腫瘍センター 緩和ケアセンター (緩和・支持医療科) 看護部 産科婦人科 皮膚科 泌尿器科 小児医療センター 3F 小児科 小児神経科 小児循環器科 小児血液・腫瘍科 医療情報部 病歴室 電算機室 情報統括センター	内科・外科 A 血液・腫瘍内科 呼吸器・アレルギー内科 循環器内科 感染症内科 呼吸器外科 心臓血管外科 B 消化器内科 消化管外科 肝・胆・膵外科 小児外科 C 腎臓・糖尿病・内分泌内科 内分泌センター リウマチ・膠原病内科 乳がん治療・再建センター 糖尿病センター 総合内科 神経内科 脳神経外科 整形外科 小児頭蓋顔面形成センター 輸血部 総合外来受付 総合患者支援センター 地域医療連携室 患者相談室 栄養相談室 1F 新医療研究開発センター 治験推進部 医事課 コンビニ コーヒESHOP 銀行ATM	CAPD外来 新医療研究開発センター 探索的医薬品開発室 5F 小児心理検査室 医療教育統合開発センター 卒後臨床研修センター(医科) 低侵襲治療センター 看護研究・教育センター 光学医療診療部 不妊専門相談センター 4F 総合患者支援センター-多目的学習室 言語聴覚室 患者家族控室 3F 血液浄化療法部 新医療研究開発センター データマネジメントセンター バイオ検体保管 バイオマーカー解析センター 検査部 中央採血室 2F 総合リハビリテーション部 超音波診断センター 放射線科 放射線部 1F 核医学診療室 売店/薬店	5F 臨床検査室(病理) 4F 歯学部講義室 口腔外科(再建系) 口腔外科(病態系) ペインセンター 3F (麻酔科蘇生科/歯科麻酔科) 歯科全身管理室 口腔インプラント外来 言語治療室 形成外科 精神科神経科 むし歯科 歯周科 クラウンブリッジ補綴科 咬合・義歯補綴科 矯正歯科 小児歯科 技工室 卒後臨床研修センター(歯科) 歯科放射線・口腔診断科 予防歯科 総合診療室 1F 総合歯科 スペシャルニーズ歯科センター (特別支援歯科&摂食・嚥下リハビリテーション) 医療支援歯科治療部 地域医療支援室 外来受付 B1F CT室 第二MRI室	カンファレンスルーム 患者図書室 病室 病室 ICU・EICU・CR・BCR 病室 病室 臨床栄養部 11F カンファレンスルーム 10F 病室 5F 病室 4F 病室 周産母子センター NICU 3F ICU・CICU 2F 病室 PCICU 高度救命救急センター/薬剤部 入院センター/時間外受付 サービスセンター 積善会 銀行ATM B1F 臨床工学部 総合診療棟 手術部 4F 集中治療部(ICU) 循環器疾患集中治療部(CICU) 3F 手術部 2F 物流センター(滅菌材料部門) 病理部 1F IVRセンター

## ③ 津島地区建物配置図(薬学部) Tsushima Campus (Faculty of Pharmaceutical Sciences)

大学本部、創立五十周年記念館、  
文学部、教育学部、法学部、経済学部、理学部、  
同附属界面科学研究施設、同附属量子宇宙研究センター、  
薬学部、工学部、環境理工学部、  
農学部、同附属山陽圏フィールド科学センター、  
教育学研究科、社会文化科学研究科、自然科学研究科、  
環境生命科学研究科、医歯薬学総合研究科(薬学系)、  
同附属薬用植物園、法務研究科、  
評価センター、保健管理センター、環境管理センター、  
情報統括センター、教育開発センター、言語教育センター、

スポーツ教育センター、学生支援センター、  
キャリア開発センター、若手研究者キャリア支援センター、  
アドミッションセンター、国際センター、  
地域総合研究センター、教師教育開発センター、  
自然生命科学研究支援センター(光・放射線情報解析部門  
津島施設、動物資源部門津島北施設・津島南施設、ゲノム・ブ  
ロテオーム解析部門、分析計測・極低温部門)、  
廃棄物マネジメント研究センター、  
埋蔵文化財調査研究センター、研究推進産学官連携機構、  
中央図書館



- ① 薬学部1号館 Faculty of Pharmaceutical Sciences Building No.1
- ② 薬学部2号館 Faculty of Pharmaceutical Sciences Building No.2
- ③ 講義棟 Teaching Building
- ④ 危険物薬品庫 Stock Place for Dangerous Substance
- ⑤ 薬用植物園管理舎 Botanical Garden Management Center
- ⑥ 薬用植物園温室 Botanical Garden-house
- ⑦ 終夜実験室 Experimental Laboratory (All day long)

## ④ 三朝地区建物配置図 Misasa Campus

岡山大学病院三朝医療センター  
地球物質科学研究センター

凡 例

 バス停  
Bus Stop



**10** 三朝医療センター分室 (リハビリ施設)  
Training Facilities



**7** 源泉ポンプ室  
Machine Room for Pumping Hot Spring



**8** 源泉ポンプ室  
Machine Room for Pumping Hot Spring






医学部・歯学部・医歯薬学総合研究科▲  
Medical School, Dental School  
Graduate School of Medicine, Dentistry  
and Pharmaceutical Sciences



▲保健学研究科  
Graduate School of Health Sciences



▲入院棟  
Ward (Okayama University Hospital)



▲三朝医療センター  
Misasa Medical Center



▲薬学部1号館  
Faculty of Pharmaceutical Sciences



▲薬学部附属薬用植物園  
Botanical Garden



**岡山大学津島地区  
(薬学部)**  
Okayama University  
Tsushima Campus  
(Faculty of  
Pharmaceutical Sciences)

**岡山大学鹿田地区**  
Okayama University  
Shikata Campus  
Medical School & Dental School

**教育学部  
附属学校園**  
Schools Attached to  
the Faculty of Education

**医学部納骨堂**  
Chapel House  
of Medical School

**教育学部  
附属特別支援学校**  
School of  
Special Needs Education  
Attached to Faculty  
of Education



### 三朝医療センター Misasa Medical Center

### 津島地区 Tsushima Campus

### 鹿田地区 Shikata Campus

- 薬学部 Faculty of Pharmaceutical Sciences
  - 医学部 Medical School
  - 歯学部 Dental School
  - 岡山大学病院 Okayama University Hospital
  - 大学院医歯薬学総合研究科 Graduate School of Medicine, Dentistry and Pharmaceutical Sciences
  - 大学院保健学研究科 Graduate School of Health Sciences
  - 附属図書館鹿田分館 Shikata Branch Library
  - 自然生命科学研究支援センター Advanced Science Research Center
- 〒700-8558 岡山市北区鹿田町二丁目5番1号  
2-5-1 Shikata-cho, Kita-ku, Okayama 700-8558, Japan  
TEL (086) 223-7151 (代表)

## 交通のご案内 Transportation

### 鹿田地区 Shikata Campus

- 【岡山までJR利用】**
- 【岡電バス】①岡山駅東口バスターミナル5番乗り場から、【2H】「大学病院」行きに乗り、「大学病院」構内バス停下車。
  - ②岡山駅東口バスターミナル1番乗り場から【92】系統「(大学病院経由)新岡山港」行き、4番乗り場から【22】系統「(市役所経由)岡山ろうさい病院」行き、【52】系統「(市役所経由)大東」行き、【62】系統「南ふれあいセンター・岡南飛行場」行き、5番乗り場から【12】系統「岡南営業所」行きのいずれかに乗り、「大学病院入口」下車。
  - 岡山駅東口タクシー乗場から タクシーで約5~10分。
  - 岡山駅前から「清輝橋」行き路面電車に乗り「清輝橋」下車、西へ徒歩約10分
- For Okayama via Japan Railway (JR)**
- Bus service : ①At JR Okayama Station East Exit Bus Terminal, take Okaden Bus for "Daigaku Byoin" and get off at "Daigaku Byoin".
  - ②At JR Okayama Station East Exit Bus Terminal, take Okaden Bus for "Shin Okayama-ko" via "Daigaku Byoin", or "Okayama Rosai Hospital" or "Ohigashi" via "Okayama-city hall", or "Konan Eigyosyo" or "Minami Fureai Center-Konan Hikojo" and get off at "Daigaku Byoin-iriguchi".
  - Taxi : About 5-10 minutes by taxi from East Exit of JR Okayama Station.
  - Streetcar : About 10-15 minutes from JR Okayama Station to "Seikibashi" and 5-10 minutes walk.
- 【岡山まで山陽自動車道利用】**
- 岡山ICで降り岡山市内方面へ、又は、早島ICを降り岡山市内方面へ
- For Okayama, take a high way named Sanyo-Jidosya-do.**
- Drop off at the interchange named Okayama or Hayashima for the Okayama city area.

### 津島地区 Tsushima Campus

- 【岡山までJR利用】**
- 【岡電バス】①岡山駅西口バスターミナルから岡電バス「岡山大学、岡山理科大学」行きに乗り、「岡大入口」、「岡大西門」、「福居入口」又は「岡大東門」で下車。
  - ②岡山駅東口バスターミナルから岡電バス「岡山大学・妙善寺」行きに乗り、「岡大東門」、「岡大西門」又は「福居入口」で下車。
  - 岡山駅西口タクシー乗場から タクシーで約7分。
  - JR津山線法界院駅から 徒歩約10分。
- For Okayama via Japan Railway (JR)**
- Bus service : ①At JR Okayama Station West Exit Bus Terminal, take Okaden Bus for "Okayama-Daigaku - Okayama-Rikadaigaku" and get off at "Okadai-Iriguchi", "Okadai-Nishimon", "Fukui-Iriguchi" or "Okadai-Higashimon".
  - ②At JR Okayama Station East Exit Bus Terminal, take Okaden Bus for "Okayamadaigaku-Myozenji" and get off at "Okadai-Higashimon" "Okadai-Nishimon" or "Fukui-Iriguchi".
  - Taxi : About 7-minute by taxi from West Exit of JR Okayama Station.
  - JR Train : About 10-minute walk from JR Hokai-In Station.

- 【岡山まで山陽自動車道利用】**
- 岡山ICで降り、岡山市内方面へ国道53号線を直進、「岡大入口」交差点を左折
- For Okayama, take a high way named Sanyo-Jidosya-do.**
- Drop off at the Okayama interchange, go straight for Okayama city area along the national route 53, turn left at the intersection of "Okayama University Entrance".

### 岡山空港から岡山市街までは共通 From Okayama Airport to Okayama City Area

- 【岡山まで航空機利用】**
- 岡山空港から「岡山市内方面」行きバスに乗り、「岡山駅」で下車、岡山駅からは上記交通機関利用
- For Okayama via Air**
- Take a shuttle bus bound for Okayama city area and drop off at Okayama Station. From Okayama Station, take above mentioned ground transportation.



HEALTH SCIENCE CAMPUS

# 岡山大学医療系キャンパス 医療系総合案内

## 医療系概要



## 大学院医歯薬学総合研究科



## 大学院保健学研究科



## TOPICS

▶ 特色ある教育・研究プロジェクト



▶ 医療系キャンパス紹介ムービー

▶ 在学生向け携帯サイト



## 医学部



医学科



保健学科

## 歯学部



## 薬学部



## 岡山大学病院



## 倫理委員会等のページ

倫理委員会  
ヒトゲノム・遺伝子解析研究倫理審査委員会  
疫学研究倫理審査委員会  
ヒトES細胞研究倫理委員会

## 附属図書館鹿田分館



## Acta Medica Okayama



## LINK

▶ 医療教育統合開発センター

▶ 自然生命科学  
研究支援センター

▶ メディカルテクノ岡山

▶ 教員の教育・研究等情報

▶ 岡山大学

▶ 医療系利益相反マネジメント委員会

▶ 岡山大学病院臨床研究審査委員会

■ 医療系キャンパス医療系総合案内 Health Science Campus

<http://www.cc.okayama-u.ac.jp/~hsc-mdps/>

■ 医歯薬学総合研究科 Graduate School of Medicine, Dentistry and Pharmaceutical Sciences

<http://www.hsc.okayama-u.ac.jp/mdps/>

■ 保健学研究科 Graduate School of Health Sciences

<http://www.fhs.okayama-u.ac.jp/>

■ 医学部（医学科） Medical School (Faculty of Medicine)

<http://www.okayama-u.ac.jp/user/med/medicine/index.html>

■ 医学部（保健学科） Medical School (Faculty of Health Sciences)

<http://www.fhs.okayama-u.ac.jp/>

■ 歯学部 Dental School

<http://www.okayama-u.ac.jp/user/dent/>

■ 薬学部 Faculty of Pharmaceutical Sciences

<http://www.pharm.okayama-u.ac.jp/>

■ 岡山大学病院 Okayama University Hospital

<http://www.hsc.okayama-u.ac.jp/hos/>

## 概要 ● Outline 2014

---

### 大学院医歯薬学総合研究科

Graduate School of Medicine, Dentistry and Pharmaceutical Sciences

### 大学院保健学研究科

Graduate School of Health Sciences

### 医学部

Medical School

### 歯学部

Dental School

### 薬学部

Faculty of Pharmaceutical Sciences

### 岡山大学病院

Okayama University Hospital

---

〒700-8558 岡山市北区鹿田町二丁目5番1号  
2-5-1 Shikata-cho, Kita-ku, Okayama 700-8558, Japan  
TEL (086) 223-7151 (代表) (Pilot Number)  
URL <http://www.hsc.okayama-u.ac.jp/outline/>

---

発行 2014年8月

Publish : August 2014

編集 岡山大学医療系広報委員会

Edit : Medical Public Relations Committee, Okayama University

---



岡山大学